



**VICE-RECTORAT
DE LA NOUVELLE-CALÉDONIE
DIRECTION GÉNÉRALE
DES ENSEIGNEMENTS**

Les résultats aux examens de la session 2020

Nouvelle-Calédonie

Septembre 2021

Service études et prospectives (SEP)

n° SEP - 09 -2021

Table des matières

Certificat de Formation Générale

Tableau I - Évolution des admis au CFG depuis 2003	Page 4
Tableau II - Évolution du taux de réussite au CFG depuis 2003	Page 4
Tableau III - Réussite au CFG selon l'origine des candidats et le secteur d'enseignement	Page 5

Diplôme National du Brevet

Tableau I - Évolution des admis au DNB depuis 1990	Page 8
Tableau II - Évolution du taux de réussite au DNB depuis 1990	Page 8
Tableau III - Réussite au DNB par province de scolarisation*, genre et série	Page 9
Tableau IV - Répartition des lauréats au DNB selon la série, le secteur d'enseignement et le type de mention	Page 9
Tableau V - Réussite au DNB par secteur d'enseignement, genre et série	Page 10
Tableau VI - Réussite au DNB selon l'origine sociale et la série	Page 10
Tableau VII - Réussite au DNB selon l'âge et la série	Page 10
Tableau VIII - Évolution de la réussite au DNB depuis 2012 par secteur d'enseignement et série	Page 11

Certificat d'Aptitude Professionnelle

Tableau I - Évolution des admis au CAP depuis 1990	Page 14
Tableau II - Évolution du taux de réussite au CAP depuis 1990	Page 14
Tableau III - Répartition des lauréats au CAP selon l'âge et le statut	Page 15
Tableau IV - Réussite au CAP par groupe de spécialités et genre	Page 15
Tableau V - Réussite au CAP par province de scolarisation	Page 15
Tableau VI - Réussite au CAP par spécialité et secteur d'enseignement	Page 16
Tableau VII - Évolution de la réussite au CAP depuis 2012 par groupe de spécialités	Page 17

Brevet d'Études Professionnelles

Tableau I - Évolution des admis au BEP depuis 1990	Page 20
Tableau II - Évolution du taux de réussite au BEP depuis 1990	Page 20
Tableau III - Répartition des lauréats au BEP selon l'âge et le statut	Page 21
Tableau IV - Réussite au BEP par groupe de spécialités et genre	Page 21

Tableau V - Réussite au BEP par province de scolarisation	Page 21
Tableau VI - Réussite au BEP par spécialité et secteur d'enseignement	Page 22
Tableau VII - Évolution de la réussite au BEP depuis 2012 par groupe de spécialités	Page 23
CAP ADAL, MC et BP	
Tableau I . Résultats du CAP ADAL par spécialité	Page 26
Tableau I . Résultats de la mention complémentaire par genre et par spécialité	Page 26
Tableau I . Résultats du brevet professionnel par genre et par spécialité	Page 26
Baccalauréat	
Tableau I - Évolution des admis au baccalauréat selon la filière depuis 1990	Page 28
Tableau II - Évolution de la part des admis au baccalauréat selon la filière depuis 1990	Page 28
Tableau III - Évolution du taux de réussite au baccalauréat selon la filière depuis 1990	Page 28
Tableau IV - Évolution de la proportion de bacheliers dans une génération selon la voie depuis 1990	Page 29
Tableau V - Évolution de la proportion de bacheliers dans une génération depuis 1990	Page 29
Tableau VI - Évolution de l'âge moyen aux baccalauréats depuis 1990	Page 29
Tableau VII - Résultats du Baccalauréat par genre et par série	Page 30
Tableau VIII - Résultats du Baccalauréat par secteur et par série	Page 31
Tableau IX - Réussite au Baccalauréat par province de scolarisation* et par série	Page 32
Tableau X - Réussite au baccalauréat selon l'origine sociale et la série	Page 33
Tableau XI - Réussite au baccalauréat selon l'âge et la série	Page 33
Tableau XII - Répartition des lauréats au Baccalauréat selon la série, le secteur d'enseignement et le type de mentions	Page 33
Tableau XIII - Évolution quinquennale des résultats au Baccalauréat par série	Page 34
Brevet de Technicien Supérieur	
Tableau I - Évolution des admis au BTS depuis 1990	Page 36
Tableau II - Évolution du taux de réussite au BTS depuis 1990	Page 36
Tableau III - Répartition des lauréats au BTS selon l'âge et le statut	Page 37
Tableau IV - Réussite au BTS par spécialité et genre	Page 37
Tableau V - Réussite au BTS selon le diplôme initial	Page 37
Tableau VI - Réussite au BTS par spécialité et secteur	Page 38
Tableau VII - Évolution de la réussite au BTS depuis 2012 par groupe de spécialités	Page 39
Récapitulatif	Page 40

Certificat de Formation Générale

Tableau I - Évolution des admis au CFG depuis 2003

	2003	2004	2005	2006	2007	2008	2009	2010	2011	2012	2013	2014	2015	2016	2017	2018	2019	2020
CFG	306	370	370	370	327	429	421	444	498	588	470	593	542	637	447	403	487	579

Champs : Nouvelle-Calédonie, Public + Privé + Individuels

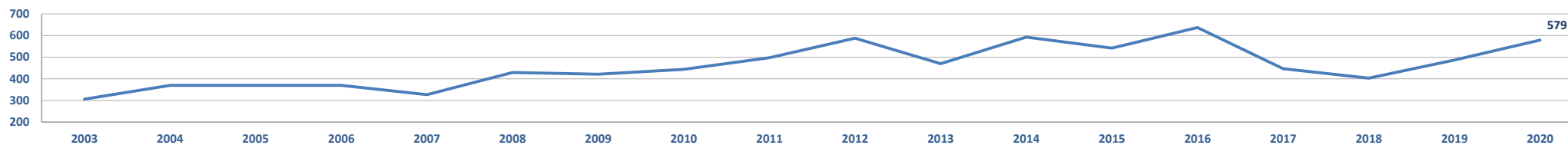


Tableau II - Évolution du taux de réussite au CFG depuis 2003 (%)

	2003	2004	2005	2006	2007	2008	2009	2010	2011	2012	2013	2014	2015	2016	2017	2018	2019	2020
CFG	69,4	69,2	65,6	66,5	55,3	67,2	77,2	79,6	88,6	92,3	79,9	90,1	86,2	95,8	87,6	94,2	84,4	93,1

Champs : Nouvelle-Calédonie, Public + Privé + Individuels

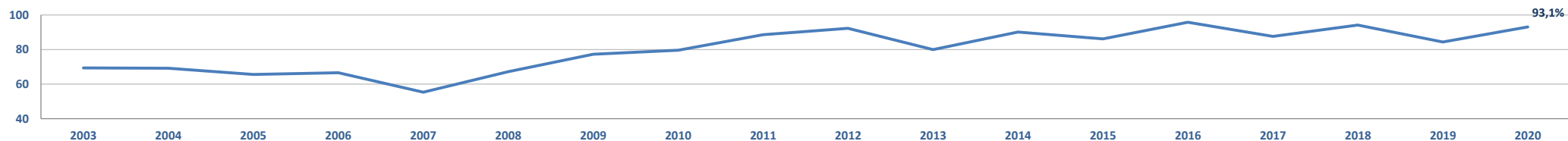


Tableau III - Réussite au CFG selon l'origine des candidats et le secteur d'enseignement

Origine des candidats	Public		Privé sous contrat		Candidats indiv.		Ensemble	
	Admis	Taux de réussite (%)	Admis	Taux de réussite (%)	Admis	Taux de réussite (%)	Admis	Taux de réussite (%)
ULIS*	14	100,0					14	100,0
3ème générale	94	94,0	4	80,0			98	93,3
3ème PREPA-METIERS	130	96,3	34	100,0			164	97,0
3ème SEGPA	172	95,0	23	92,0			195	94,7
Autres					108	84,4	108	84,4
Ensemble	410	95,3	61	85,3	108	84,4	579	93,1

*Unité Localisée pour l'Inclusion Scolaire

Champs : Nouvelle-Calédonie, Public + Privé + Individuels

Rappel sessions 2019

Ensemble	300	88,0	62	86,1	125	76,2	487	84,4
-----------------	------------	-------------	-----------	-------------	------------	-------------	------------	-------------

Diplôme National du Brevet

Tableau I - Évolution des admis au DNB depuis 1990

	1990	1991	1992	1993	1994	1995	1996	1997	1998	1999	2000	2001	2002	2003	2004	2005	2006	2007	2008	2009	2010	2011	2012	2013	2014	2015	2016	2017	2018	2019	2020
DNB	2 183	2 158	2 312	2 316	2 319	2 513	2 531	2 707	2 719	2 978	2 753	2 753	2 696	2 753	2 867	2 854	3 048	3 147	2 771	3 142	3 153	3 011	3 230	3 391	3 408	3 429	3 421	3 302	3 173	3 158	3 423

Champs : Nouvelle-Calédonie, Public + Privé + Individuels

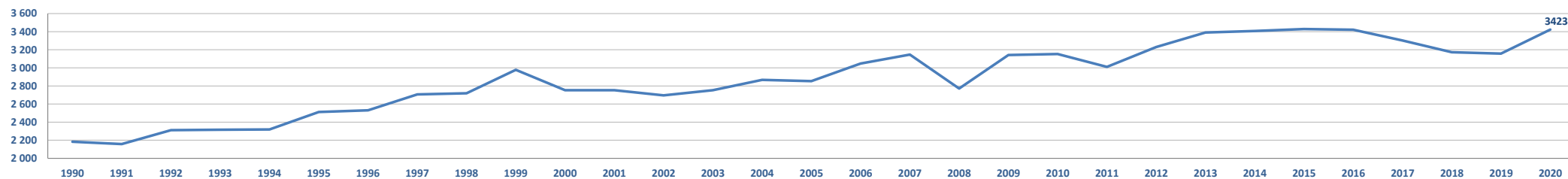


Tableau II - Évolution du taux de réussite au DNB depuis 1990 (%)

	1990	1991	1992	1993	1994	1995	1996	1997	1998	1999	2000	2001	2002	2003	2004	2005	2006	2007	2008	2009	2010	2011	2012	2013	2014	2015	2016	2017	2018	2019	2020
DNB	77,6	74,8	78,2	76,2	74,1	74,6	74,3	71,7	75,6	76,5	77,6	73,8	72,7	73,2	76,0	73,6	75,7	77,6	69,9	76,2	80,7	74,5	75,8	77,7	77,8	78,2	78,5	78,7	79,0	79,5	86,7

Champs : Nouvelle-Calédonie, Public + Privé + Individuels

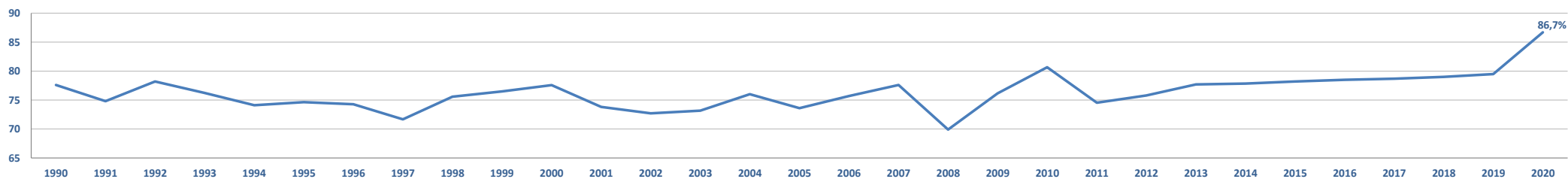


Tableau III - Réussite au DNB par province de scolarisation*, genre et série

Province	Genre	Générale		Professionnelle		Ensemble	
		Admis	Taux de réussite (%)	Admis	Taux de réussite (%)	Admis	Taux de réussite (%)
îles Loyauté	Filles	159	94,1	31	96,9	190	94,5
	Garçons	96	89,7	49	92,5	145	90,6
	Ensemble	255	92,4	80	94,1	335	92,8
Nord	Filles	282	88,7	46	93,9	328	89,4
	Garçons	206	72,0	54	85,7	260	74,5
	Ensemble	488	80,8	100	89,3	588	82,1
Sud	Filles	1 251	92,0	114	90,5	1 365	91,9
	Garçons	961	82,8	174	77,3	1 135	81,9
	Ensemble	2 212	87,8	288	82,1	2 500	87,1
Nouvelle-Calédonie	Filles	1 692	91,6	191	92,3	1 883	91,7
	Garçons	1 263	81,3	277	81,2	1 540	81,3
	Ensemble	2 955	86,9	468	85,4	3 423	86,7

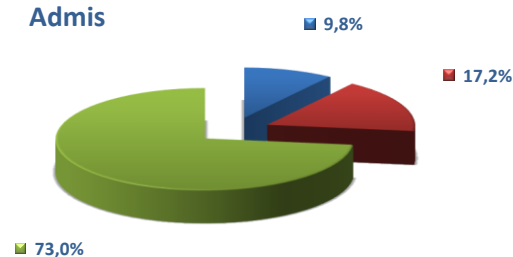
Rappel session 2019

Nouvelle-Calédonie	2 821	80,9	337	69,6	3 158	79,5
--------------------	-------	------	-----	------	-------	------

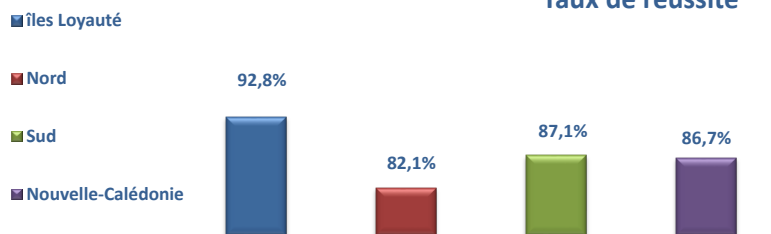
* Province déterminée par l'établissement de scolarisation pour les candidats scolaires et par le centre d'examen pour les candidats libres
Champs : Nouvelle-Calédonie, Public + Privé + Individuels

Répartition des élèves admis et taux de réussite au DNB par province de scolarisation :

Admis



Taux de réussite



Répartition des élèves admis et taux de réussite au DNB par genre :

Admis



Taux de réussite

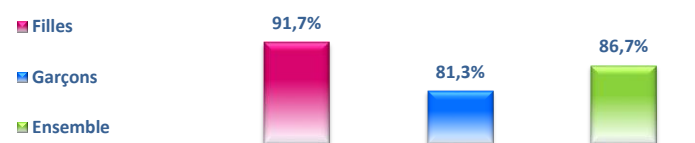


Tableau IV - Répartition des lauréats au DNB selon la série, le secteur d'enseignement et le type de mentions

Secteur	Mention très bien		Mention bien		Mention assez bien		Sans mention		Ensemble	
	Effectifs	%	Effectifs	%	Effectifs	%	Effectifs	%	Effectifs	%
Générale										
Public	515	23,2	572	25,8	537	24,2	593	26,7	2 217	100,0
Privé sous contrat	124	17,4	133	18,6	231	32,4	226	31,7	714	100,0
Cand. Indiv., autres	8	33,3	6	25,0	10	41,7	0,0	0,0	24	100,0
Ensemble	647	21,9	711	24,1	778	26,3	819	27,7	2 955	100,0
Professionnelle										
Public	20	5,4	69	18,6	99	26,8	182	49,2	370	100,0
Privé sous contrat	5		20	20	28	28,6	45	45,9	98	100,0
Cand. Indiv., autres										
Ensemble	25	5,3	89	19,0	127	27,1	227	48,5	468	100,0

Champs : Nouvelle-Calédonie, Public + Privé + Individuels

Tableau V - Réussite au DNB par secteur d'enseignement, genre et série

Secteur d'enseignement	Genre	Générale		Professionnelle		Ensemble	
		Admis	Taux de réussite (%)	Admis	Taux de réussite (%)	Admis	Taux de réussite (%)
Public	Filles	1 251	90,4	159	91,4	1 410	90,5
	Garçons	966	81,9	211	77,9	1 177	81,2
	Ensemble	2 217	86,5	370	83,1	2 587	86,0
Privé sous contrat	Filles	427	95,3	32	100,0	459	95,6
	Garçons	287	78,8	66	94,3	353	81,3
	Ensemble	714	87,9	98	96,1	812	88,8
Candidats individuels, autres*	Filles	14	93,3			14	87,5
	Garçons	10	100,0			10	100,0
	Ensemble	24	96,0		0,0	24	92,3
Ensemble	Filles	1 692	91,6	191	92,3	1 883	91,7
	Garçons	1 263	81,3	277	81,2	1 540	81,3
	Ensemble	2 955	86,9	468	85,4	3 423	86,7

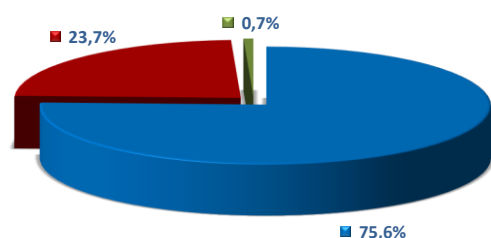
* Les candidats individuels comprennent les candidats non scolarisés, ceux scolarisés à un autre niveau que la 3^e ou

la 3^e DP, plus ceux du CNED et du privé hors contrat

Champs : Nouvelle-Calédonie, Public + Privé + Individuels

Répartition des élèves admis et taux de réussite au DNB par secteur d'enseignement :

Admis



Taux de réussite

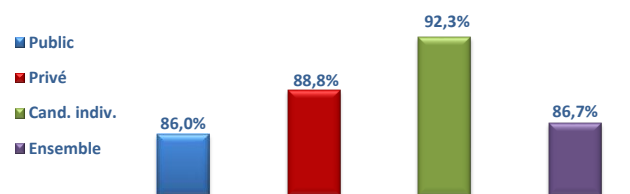


Tableau VI - Réussite au DNB selon l'origine sociale et la série

Profession et catégorie socioprofessionnelle du responsable	Générale		Professionnelle		Ensemble	
	Admis	Taux de réussite (%)	Admis	Taux de réussite (%)	Admis	Taux de réussite (%)
Agriculteurs exploitants	28	82,4	5	62,5	33	78,6
Artisans, commerçants, chefs d'entreprise	275	93,9	22	88,0	297	93,4
Cadres, professions intellectuelles supérieures	419	97,4	15	93,8	434	97,3
<i>dont Professeurs et assimilés</i>	104	96,3			104	96,3
Professions intermédiaires	422	90,0	30	96,8	452	90,4
<i>dont Instituteurs et assimilés</i>	75	93,8	4	100,0	79	94,0
Employés	613	89,2	82	88,2	695	89,1
Ouvriers	670	80,6	175	84,1	845	81,3
Retraités	72	81,8	15	83,3	87	82,1
Inactifs	402	79,3	122	83,0	524	80,1
Indéterminé	54	88,5	2	100,0	56	88,9
Ensemble	2 955	86,9	468	85,4	3 423	86,7

Champs : Nouvelle-Calédonie, Public + Privé + Individuels

Tableau VII - Réussite au DNB selon l'âge et la série

Âge révolu au 1er janvier 2020	Générale		Professionnelle		Ensemble	
	Admis	Taux de réussite (%)	Admis	Taux de réussite (%)	Admis	Taux de réussite (%)
14 ans et moins	2 815	88,4	372	86,5	3 187	88,2
15 ans	134	63,8	93	81,6	227	70,1
16 ans	5	100,0	3	75,0	8	88,9
17 ans et plus	1	100,0			1	100,0
Ensemble	2 955	86,9	468	85,4	3 423	86,7

Champs : Nouvelle-Calédonie, Public + Privé + Individuels

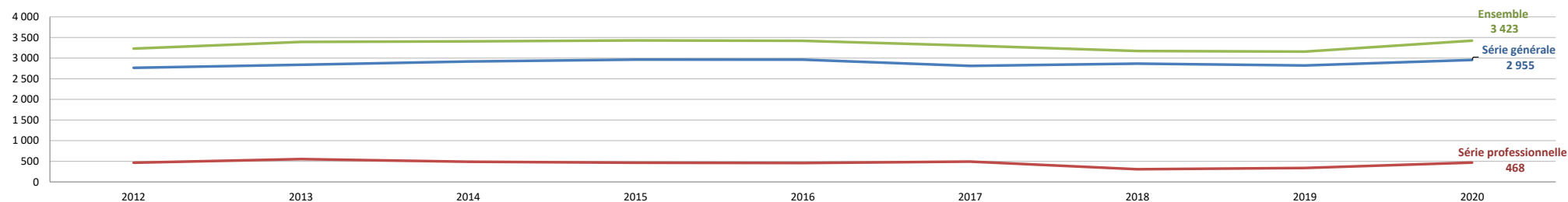
Tableau VIII - Évolution de la réussite au DNB depuis 2012 par secteur d'enseignement et série

Secteur	2012		2013		2014		2015		2016		2017		2018		2019		2020	
	Admis	Taux de réussite (%)	Admis	Taux de réussite (%)	Admis	Taux de réussite (%)	Admis	Taux de réussite (%)	Admis	Taux de réussite (%)	Admis	Taux de réussite (%)	Admis	Taux de réussite (%)	Admis	Taux de réussite (%)	Admis	Taux de réussite (%)
Public	2 296	77,7	2 481	79,3	2 541	79,2	2 525	78,3	2 550	79,5	2 424	79,0	2 351	78,3	2 323	79,1	2 587	86,0
Privé sous contrat	792	73,6	845	75,8	793	77,4	851	79,4	825	78,5	810	79,4	787	82,6	827	80,7	812	88,8
Cand. indiv., autres	142	61,7	65	53,7	74	51,0	53	60,2	46	46,9	68	64,2	35	56,5	8	72,7	24	92,3
Ensemble	3 230	75,8	3 391	77,7	3 408	77,8	3 429	78,2	3 421	78,5	3 302	78,7	3 173	79,0	3 158	79,5	3 423	86,7

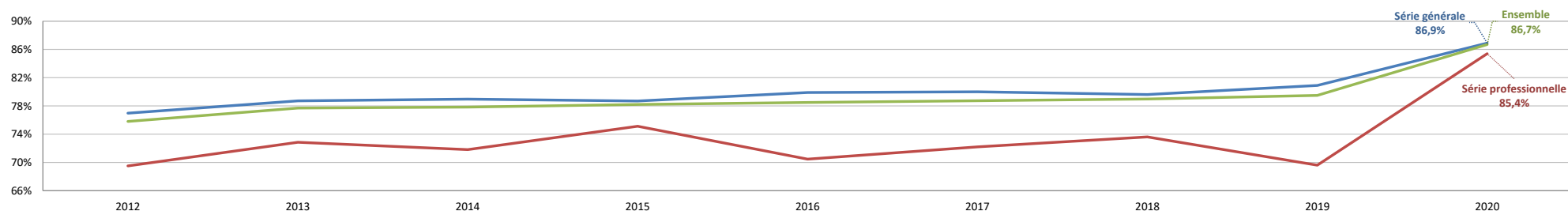
Série	2012		2013		2014		2015		2016		2017		2018		2019		2020	
	Admis	Taux de réussite (%)	Admis	Taux de réussite (%)	Admis	Taux de réussite (%)	Admis	Taux de réussite (%)	Admis	Taux de réussite (%)	Admis	Taux de réussite (%)	Admis	Taux de réussite (%)	Admis	Taux de réussite (%)	Admis	Taux de réussite (%)
Générale	2 765	77,0	2 838	78,7	2 919	79,0	2 964	78,7	2 963	79,9	2 811	80,0	2 866	79,6	2 821	80,9	2 955	86,9
Professionnelle	465	69,5	553	72,9	489	71,8	465	75,1	458	70,5	491	72,2	307	73,6	337	69,6	468	85,4
Ensemble	3 230	75,8	3 391	77,7	3 408	77,8	3 429	78,2	3 421	78,5	3 302	78,7	3 173	79,0	3 158	79,5	3 423	86,7

Champs : Nouvelle-Calédonie, Public + Privé + Individuels

Évolution des admis au DNB depuis 2012 selon la série



Évolution du taux de réussite au DNB depuis 2012 selon la série



Certificat d'Aptitude Professionnelle

Tableau I - Évolution des admis au CAP depuis 1990

	1990	1991	1992	1993	1994	1995	1996	1997	1998	1999	2000	2001	2002	2003	2004	2005	2006	2007	2008	2009	2010	2011	2012	2013	2014	2015	2016	2017	2018	2019	2020
CAP	764	843	749	865	954	1 057	708	795	876	850	882	864	874	791	665	697	629	642	622	638	655	844	758	813	858	812	856	830	821	805	728

Champs : Nouvelle-Calédonie, Public + Privé + Individuels

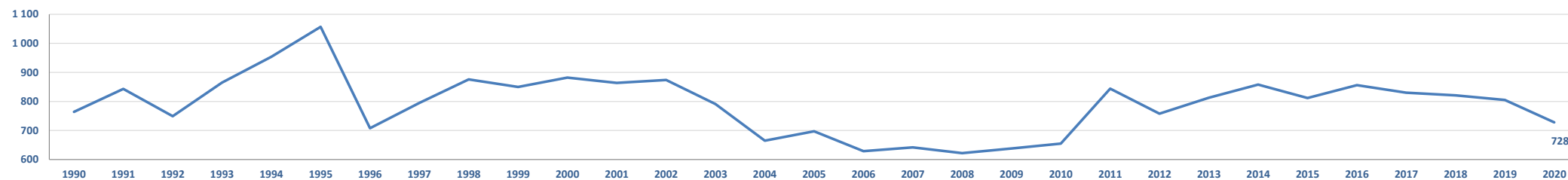


Tableau II - Évolution du taux de réussite au CAP depuis 1990 (%)

	1990	1991	1992	1993	1994	1995	1996	1997	1998	1999	2000	2001	2002	2003	2004	2005	2006	2007	2008	2009	2010	2011	2012	2013	2014	2015	2016	2017	2018	2019	2020
CAP	64,7	66,2	68,3	68,7	70,1	69,9	65,5	74,7	71,7	72,7	71,3	73,0	74,8	74,1	75,8	78,8	81,1	83,7	80,6	79,8	79,3	76,0	77,1	73,3	77,6	71,8	76,7	72,0	76,8	75,0	75,8

Champs : Nouvelle-Calédonie, Public + Privé + Individuels

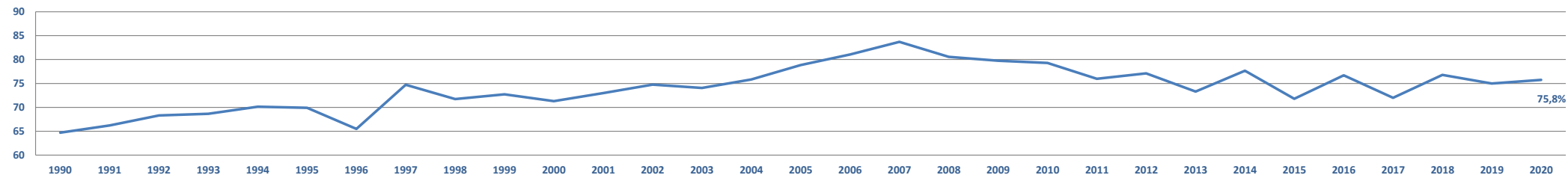


Tableau III - Répartition des lauréats au CAP selon l'âge et le statut

Âge révolu au 1er janvier 2020	Scolaires		Apprentis		Ensemble *	
	Admis	Taux de réussite (%)	Admis	Taux de réussite (%)	Admis	Taux de réussite (%)
16 ans ou moins	394	74,3	7	100,0	401	74,7
17 ans	174	70,4	6	66,7	180	70,3
18 ans	44	88,0	7	87,5	51	87,9
19 ans	15	75,0	7	100,0	23	82,1
20 ans	5	71,4	9	100,0	14	77,8
21 ans	1	100,0	7	100,0	9	90,0
22 ans ou plus	3	100,0	28	96,6	50	92,6
Ensemble	636	74,1	71	93,4	728	75,8

* y compris les 27 candidats individuels

Champs : Nouvelle-Calédonie, Public + Privé + Individuels

Tableau IV - Réussite au CAP par groupe de spécialités et genre

Groupe de spécialités	Filles		Garçons		Ensemble	
	Admis	Taux de réussite (%)	Admis	Taux de réussite (%)	Admis	Taux de réussite (%)
Echanges et gestion	30	76,9	31	79,5	61	78,2
Génie civil construction et bois	6	85,7	80	63,5	86	64,7
Mécanique électricité électronique	16	76,2	242	75,2	258	75,2
Services à la collectivité	24	77,4	22	91,7	46	83,6
Services aux personnes	101	78,9	12	85,7	113	79,6
Spécialités pluri-techno de production	4	100,0	10	100,0	14	100,0
Transformations	76	80,9	74	72,5	150	76,5
Ensemble	257	79,3	471	73,9	728	75,8

Champs : Nouvelle-Calédonie, Public + Privé + Individuels

Admis



Filles

Garçons

Ensemble

Taux de réussite

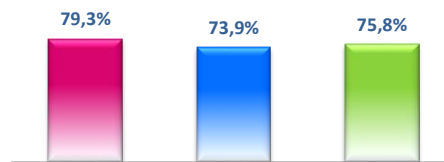


Tableau V - Réussite au CAP par province de scolarisation*

Groupe de spécialités	îles Loyauté		Nord		Sud		Ensemble	
	Admis	Taux de réussite (%)	Admis	Taux de réussite (%)	Admis	Taux de réussite (%)	Admis	Taux de réussite (%)
Echanges et gestion					61	78,2	61	78,2
Génie civil construction et bois	9	90,0	16	64,0	61	62,2	86	64,7
Mécanique électricité électronique			50	73,5	208	75,6	258	75,2
Services à la collectivité			4	44,4	42	91,3	46	83,6
Services aux personnes	11	100,0	22	84,6	80	76,2	113	79,6
Spécialités pluri-techno de production			14	100,0			14	100,0
Transformations	12	92,3	36	69,2	102	77,9	150	76,5
Ensemble	32	94,1	142	73,2	554	75,6	728	75,8

* Province déterminée par l'établissement de scolarisation pour les candidats scolaires et par le centre d'examen pour les candidats libres

Champs : Nouvelle-Calédonie, Public + Privé + Individuels

Tableau VI - Réussite au CAP par spécialité et secteur d'enseignement

Secteur d'enseignement	Public		Privé sous contrat		Cand. indiv.		Ensemble	
	Admis	Taux de réussite (%)	Admis	Taux de réussite (%)	Admis	Taux de réussite (%)	Admis	Taux de réussite (%)
Echange et gestion								
Employé commerce multi-spécialité	10	58,8	10	100,0			20	74,1
Employé vente spécialisée option a	10	90,9					10	90,9
Employé vente spécialisée option b			8	100,0			8	100,0
Opérateur/opératrice logistique	15	62,5					15	62,5
Vendeur mag piec rechang équi aut			8	100,0			8	100,0
Total	35	67,3	26	100,0			61	78,2
Génie civil, construction et bois								
Carreleur mosaïste	5	33,3					5	33,3
Constructeur bois	13	76,5	4	66,7			17	73,9
Macon	10	50,0	9	60,0			19	54,3
Maintenance bâtiments de collect.	16	80,0			3	100,0	19	82,6
Menuisier fabricant de menuis.mob	6	60,0	5	83,3			11	68,8
Monteur Installateur sanitaire	7	63,6					7	63,6
Peintre-applicat. de revêtements	8	80,0					8	80,0
Total	65	63,1	18	66,7	3	100,0	86	64,7
Mécanique, électrique et électronique								
Electricien	13	54,2	10	50,0	12	100,0	35	62,5
Maint. matériels opt.a agricoles			9	81,8			9	81,8
Maint. matériels opt.b co.& manut.	23	92,0	13	81,3			36	87,8
Maint. matériels opt.c esp. verts	8	66,7					8	66,7
Maint.véhicul. veh.transp.routier			25	86,2			25	86,2
Maint.véhicul. voitures particul.	36	75,0	19	57,6	8	100,0	63	70,8
Maintenance véhic. opt motocycles	10	83,3					10	83,3
Real.ind.chaud.soud. op.a chaud.	32	84,2					32	84,2
Rep.entret.embarcations plaisance	4	40,0	7	77,8			11	57,9
Serrurier métallier	12	92,3	11	64,7	6	100,0	29	80,6
Total	138	75,8	94	69,6	26	100,0	258	75,2
Service à la collectivité								
Agent de prévention et médiation			11	78,6			11	78,6
Agent de propreté et d'hygiène	2	66,7					2	66,7
Agent de sécurité	29	100,0	4	44,4			33	86,8
Total	31	96,9	15	65,2			46	83,6
Services aux personnes								
Accompag. éducatif petite enfance			44	89,8	8	57,1	52	82,5
Ass.techn. milieux familial&coll.			7	70,0			7	70,0
Coiffure					14	93,3	14	93,3
Commer.serv.hotel-cafe-restaurant	29	76,3	5	50,0			34	70,8
Esthétique,cosmétique,parfumerie					6	100,0	6	100,0
Total	29	76,3	56	81,2	28	80,0	113	79,6
Spécialités pluri-techno de production								
Conducteur d'installations de production	14	100,0					14	100,0
Total	14	100,0					14	100,0
Transformation								
Agent polyvalent de restauration			19	76,0			19	76,0
Boucher					11	100,0	11	100,0
Boulangier			8	80,0	6	85,7	14	82,4
Charcutier-traiteur			11	91,7			11	91,7
Cuisine	42	76,4	6	54,5			48	72,7
Install. froid conditionn. d'air	5	50,0			5	71,4	10	58,8
Pâtissier	8	72,7	7	58,3	13	92,9	28	75,7
Propr.envir.urbain-collec.recycl	9	81,8					9	81,8
Total	64	73,6	51	72,9	35	89,7	150	76,5
ENSEMBLE	376	74,0	260	74,3	92	89,3	728	75,8

Champs : Nouvelle-Calédonie, Public + Privé + Individuels

Répartition des élèves admis et taux de réussite au CAP par secteur d'enseignement :



Répartition des élèves admis et taux de réussite au CAP par groupe de spécialités :

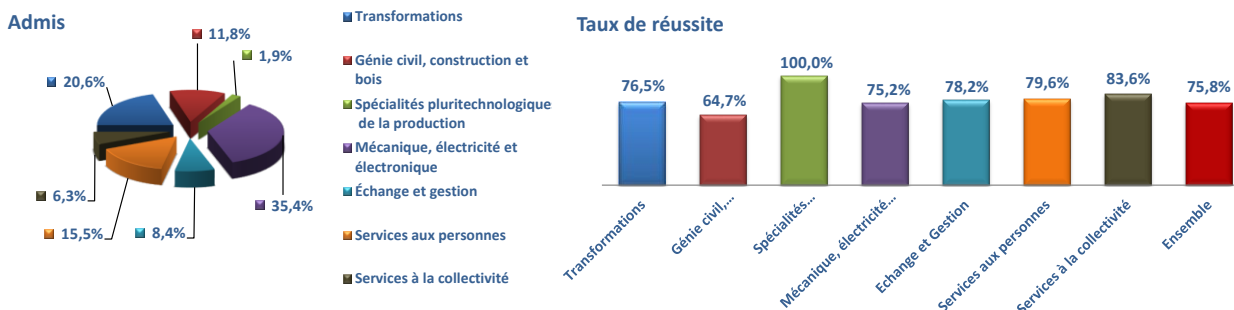
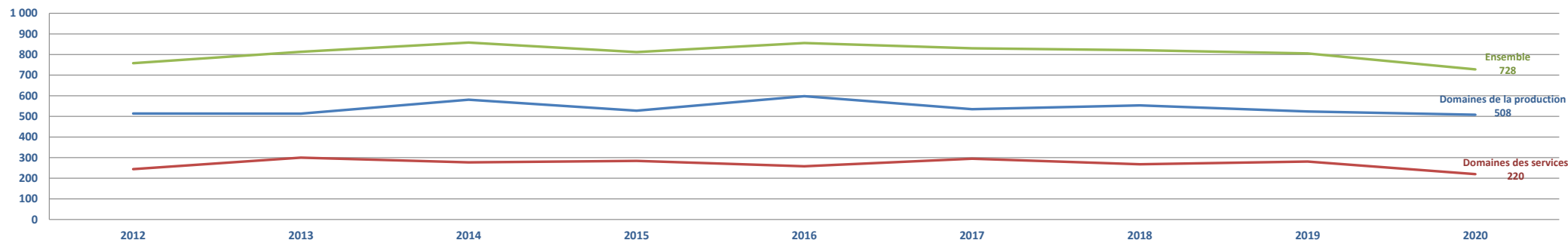


Tableau VII - Évolution de la réussite au CAP depuis 2012 par groupe de spécialités

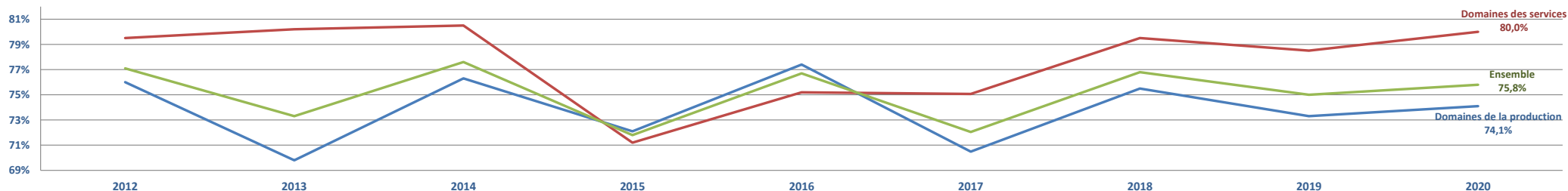
Groupe de spécialités	2012		2013		2014		2015		2016		2017		2018		2019		2020	
	Admis	Taux de réussite (%)	Admis	Taux de réussite (%)	Admis	Taux de réussite (%)	Admis	Taux de réussite (%)	Admis	Taux de réussite (%)	Admis	Taux de réussite (%)	Admis	Taux de réussite (%)	Admis	Taux de réussite (%)	Admis	Taux de réussite (%)
Spécialités pluritechnologiques de la production					14	82,4	15	82,2							10	76,9	14	100,0
Transformations	128	82,6	128	78,5	131	75,7	138	75,4	158	79,8	150	73,5	163	81,9	136	69,7	150	76,5
Génie civil, construction et bois	120	73,2	120	64,5	140	76,5	126	75,0	125	74,9	105	67,7	117	75,5	98	69,5	86	64,7
Matériaux souples	6	54,5	5	41,7	2	50,0	4	44,4	6	46,2	10	83,3	5	100,0				
Mécanique, électricité et électronique	260	75,1	260	69,5	294	76,6	245	69,0	309	78,2	270	69,6	268	71,8	280	76,5	258	75,2
Domaines de la production	514	76,0	513	69,8	581	76,3	528	72,1	598	77,4	535	70,5	553	75,5	524	73,3	508	74,1
Échange et gestion	99	88,4	88	73,3	90	79,6	95	77,2	79	74,5	84	73,0	78	75,0	77	72,6	61	78,2
Services aux personnes	140	74,9	171	81,8	152	80,9	135	64,6	131	72,8	52	80,0	129	79,1	145	80,1	113	79,6
Services à la collectivité	5	62,5	41	91,1	35	81,4	54	80,6	48	84,2	159	74,6	61	87,1	59	83,1	46	83,6
Domaines des services	244	79,5	300	80,2	277	80,5	284	71,2	258	75,2	295	75,1	268	79,5	281	78,5	220	80,0
Ensemble	758	77,1	813	73,3	858	77,6	812	71,8	856	76,7	830	72,0	821	76,8	805	75,0	728	75,8

Champs : Nouvelle-Calédonie, Public + Privé + Individuels

Évolution des admis depuis 2012 par domaine de spécialités :



Évolution du taux de réussite depuis 2012 par domaine de spécialités :



Brevet d'Études Professionnelle

Tableau I - Évolution des admis au BEP depuis 1990

	1990	1991	1992	1993	1994	1995	1996	1997	1998	1999	2000	2001	2002	2003	2004	2005	2006	2007	2008	2009	2010	2011	2012	2013	2014	2015	2016	2017	2018	2019	2020
BEP	403	543	514	703	693	840	698	839	953	932	1 007	1 076	1 001	938	1 121	963	1 071	954	972	1 020	1 044	872	734	802	872	857	872	870	1 023	934	849

Champs : Nouvelle-Calédonie, Public + Privé + Individuels

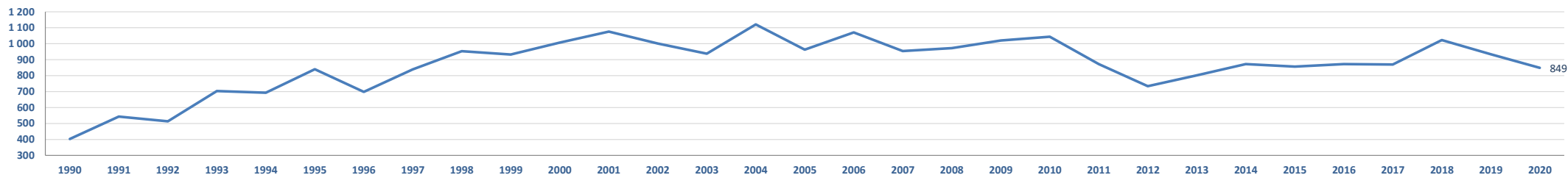


Tableau II - Évolution du taux de réussite au BEP depuis 1990 (%)

	1990	1991	1992	1993	1994	1995	1996	1997	1998	1999	2000	2001	2002	2003	2004	2005	2006	2007	2008	2009	2010	2011	2012	2013	2014	2015	2016	2017	2018	2019	2020
BEP	62,4	66,5	62,2	64,9	59,4	63,3	52,9	63,7	65,7	64,1	64,1	65,2	62,7	59,5	66,1	63,9	68,8	63,3	62,9	65,6	68,3	72,7	61,0	68,1	76,0	74,2	74,4	73,0	80,7	75,6	76,2

Champs : Nouvelle-Calédonie, Public + Privé + Individuels

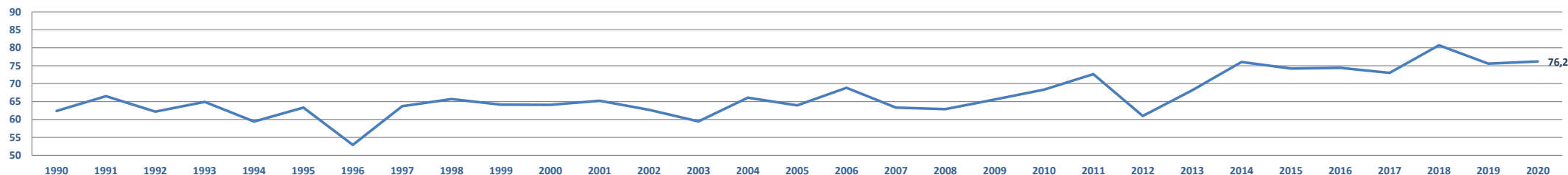


Tableau III - Répartition des lauréats au BEP selon l'âge et le statut

Âges révolus au 1er janvier 2020	Scolaires		Ensemble *	
	Admis	Taux de réussite (%)	Admis	Taux de réussite (%)
15 ans ou moins	202	81,1	203	80,9
16 ans	400	78,1	402	77,5
17 ans	158	72,5	161	70,3
18 ans ou plus	80	73,4	83	72,2
Ensemble	840	77,2	849	76,2

* y compris les 3 candidats individuels

Champs : Nouvelle-Calédonie, Public + Privé + Individuels

Tableau IV - Réussite au BEP par groupe de spécialités et genre

Groupe de spécialités	Filles		Garçons		Ensemble	
	Admis	Taux de réussite (%)	Admis	Taux de réussite (%)	Admis	Taux de réussite (%)
Communication et information	185	76,1	44	78,6	229	76,6
Echanges et gestion	104	70,7	77	79,4	181	74,2
Transformations	23	60,5	29	67,4	52	64,2
Genie civil construction et bois	5	62,5	52	73,2	57	72,2
Materiaux souples	4	100,0	2	100,0	6	100,0
Mecanique electricite electronique	12	63,2	170	75,9	182	74,9
Services aux personnes	97	86,6	15	88,2	112	86,8
Services a la collectivite	13	86,7	17	94,4	30	90,9
Total général	443	75,6	406	76,9	849	76,2

Champs : Nouvelle-Calédonie, Public + Privé + Individuels

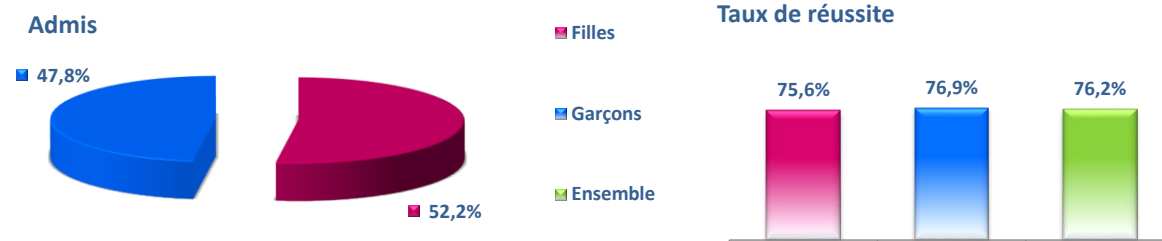


Tableau V - Réussite au BEP par groupe de spécialités et province de scolarisation*

Groupe de spécialités	îles Loyauté		Nord		Sud		Ensemble	
	Admis	Taux de réussite (%)	Admis	Taux de réussite (%)	Admis	Taux de réussite (%)	Admis	Taux de réussite (%)
Communication et information	15	100,0	11	91,7	203	74,6	229	76,6
Echanges et gestion	12	92,3			169	73,2	181	74,2
Genie civil construction et bois			17	77,3	35	59,3	52	64,2
Materiaux souples			6	85,7	51	70,8	57	72,2
Mecanique electricite electronique					6	100,0	6	100,0
Services a la collectivite			19	67,9	163	75,8	182	74,9
Services aux personnes			26	81,3	86	88,7	112	86,8
Transformations			5	83,3	25	92,6	30	90,9
Total général	27	96,4	84	78,5	738	75,4	849	76,2

* Province déterminée par l'établissement de scolarisation pour les candidats scolaires et par le centre d'examen pour les candidats libres

Champs : Nouvelle-Calédonie, Public + Privé + Individuels

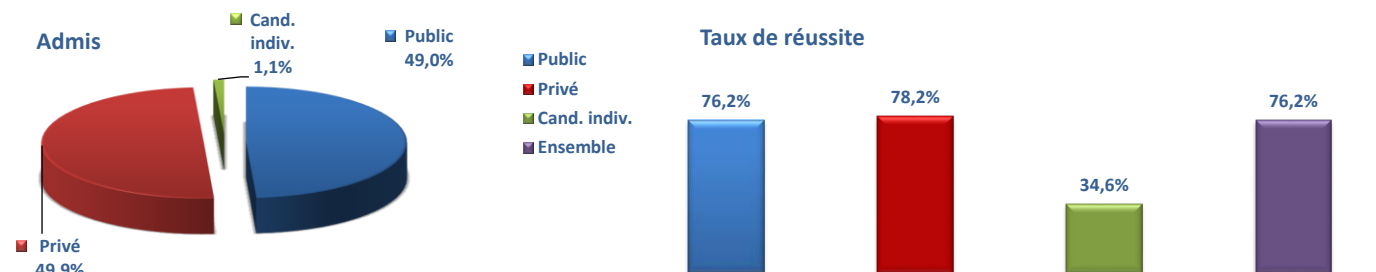
Tableau VI - Réussite au BEP par spécialité et secteur d'enseignement

Spécialités	Public		Privé sous contrat		Ensemble*	
	Admis	Taux de réussite (%)	Admis	Taux de réussite (%)	Admis	Taux de réussite (%)
Communication et information						
Mét.Art-Elabo.Prjts Comm. Visuelle			12	92,3	12	92,3
Métiers Services Administratifs	79	70,5	134	84,3	217	75,9
Total	79	70,5	146	84,9	229	76,6
Echange et gestion						
Logistique Et Transport	45	84,9	20	66,7	65	78,3
Métiers Relation Clients Usagers	33	76,7	80	70,8	116	72,0
Total	78	81,3	100	69,9	181	74,2
Génie civil, construction et bois						
Agencement	4	66,7			4	66,7
Bois Opt.D Menuiserie-Agencement			9	60,0	9	60,0
Bois Option C Construction Bois	8	72,7			8	72,7
Etudes Du Bâtiment	7	53,8	21	95,5	28	80,0
Réalisations Du Gros-Œuvre	2	40,0	6	85,7	8	66,7
Total	21	60,0	36	81,8	57	72,2
Matériaux souples						
Métiers De La Mode - Vêtement			6	100,0	6	100,0
Total			6	100,0	6	100,0
Mécanique, électricité et électronique						
Maint.Prodts & Equip. Industriels	47	82,5	25	73,5	72	79,1
Met.Electricite&Environ.Connectes	32	61,5	27	81,8	61	68,5
Real.Ouvrages Métallerie Bâtiment	11	78,6	12	54,5	23	63,9
Systèmes Numériques	26	96,3			26	96,3
Total	116	77,3	64	71,9	182	74,9
Services à la collectivité						
Gestion Pollut. Protect. Environ.	15	100,0	5	83,3	20	95,2
Hygiène Et Propreté	10	83,3			10	83,3
Total	25	92,6	5	83,3	30	90,9
Services aux personnes						
Accomp. Soins Et Servic. Personne	48	92,3	34	85,0	82	89,1
Restauration Op.Commercial.& Serv	10	62,5	20	95,2	30	81,1
Total	58	85,3	54	88,5	112	86,8
Transformation						
Froid Et Conditionnement De L'Air	4	50,0			4	50,0
Instal.Syst. Energetiq. Climatq.	6	85,7			6	85,7
Maint. Syst. Energetiq.&Climatq	7	77,8			7	63,6
Restauration Option Cuisine	22	64,7	13	61,9	35	63,6
Total	39	67,2	13	61,9	52	64,2
Ensemble	416	76,2	424	78,2	849	76,2

Champs : Nouvelle-Calédonie, Public + Privé + Individuels

* avec 9 candidats individuels

Répartition des élèves admis et taux de réussite au BEP par secteur d'enseignement :



Répartition des élèves admis et taux de réussite au BEP par groupe de spécialités :

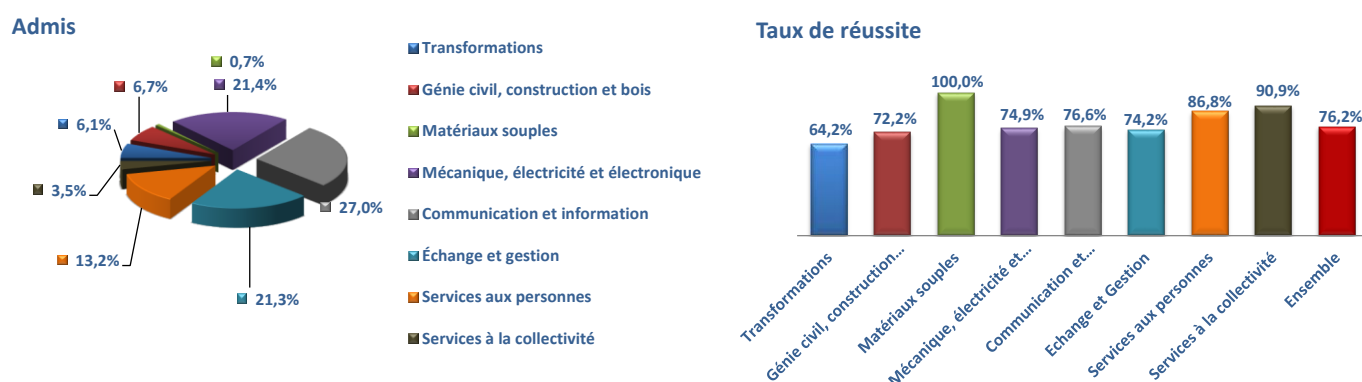
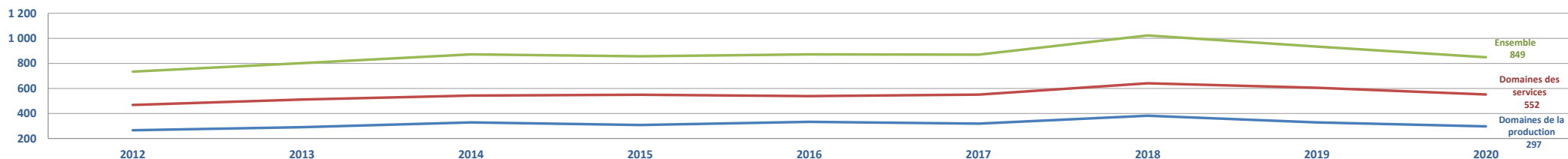


Tableau VII - Évolution de la réussite au BEP depuis 2012 par groupe de spécialités

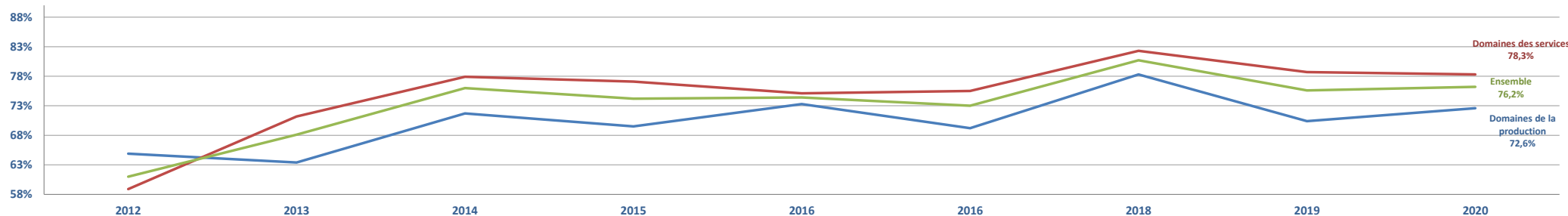
Groupe de spécialités	2012		2013		2014		2015		2016		2017		2018		2019		2020	
	Admis	Taux de réussite (%)	Admis	Taux de réussite (%)	Admis	Taux de réussite (%)	Admis	Taux de réussite (%)	Admis	Taux de réussite (%)	Admis	Taux de réussite (%)	Admis	Taux de réussite (%)	Admis	Taux de réussite (%)	Admis	Taux de réussite (%)
Transformations	29	55,8	53	55,2	70	70,0	63	66,3	68	73,9	62	66,0	73	79,3	69	73,4	52	64,2
Génie civil, construction et bois	84	67,7	86	68,3	78	67,2	97	75,8	86	67,7	75	61,5	85	76,6	66	64,7	57	72,2
Matériaux souples	9	50,0	7	53,8	6	54,5	10	76,9	7	70,0	11	100,0	9	75,0	6	60,0	6	100,0
Mécanique, électricité et électronique	144	66,7	145	64,7	175	78,5	138	66,7	172	76,4	171	73,1	215	78,8	188	72,0	182	74,9
Domaines de la production	266	64,9	291	63,4	329	71,7	308	69,5	333	73,3	319	69,2	382	78,3	329	70,4	297	72,6
Communication et information	217	66,4	218	66,5	239	76,4	260	77,6	233	71,9	243	73,2	296	85,3	251	77,0	229	76,6
Échange et gestion	125	62,8	165	76,7	172	79,3	175	80,3	204	85,0	183	76,6	204	80,6	213	77,7	181	74,2
Services aux personnes	112	46,5	115	73,2	118	79,7	97	69,8	89	66,9	17	85,0	113	78,5	117	83,6	30	90,9
Services à la collectivité	14	51,9	13	72,2	14	73,7	17	85,0	13	61,9	108	77,7	28	80,0	24	82,8	112	86,8
Domaine des services	468	58,9	511	71,2	543	77,9	549	77,1	539	75,1	551	75,5	641	82,3	605	78,7	552	78,3
Ensemble	734	61,0	802	68,1	872	76,0	857	74,2	872	74,4	870	73,0	1 023	80,7	934	75,6	849	76,2

Champs : Nouvelle-Calédonie, Public + Privé + Individuels

Évolution des admis depuis 2012 par domaine de spécialités :



Évolution du taux de réussite depuis 2012 par domaine de spécialités :



**CERTIFICAT D'APTITUDE PROFESSIONNELLE
AGENT DE DÉVELOPPEMENT DES ACTIVITÉS
LOCALES**

MENTION COMPLÉMENTAIRE

BREVET PROFESSIONNEL

CERTIFICAT D'APTITUDE PROFESSIONNELLE AGENT DE DÉVELOPPEMENT DES ACTIVITÉS LOCALES

Tableau I . Résultats du CAP ADAL par spécialité

Spécialités	Ensemble	
	Admis	Taux de réussite (%)
Gestion et commercialisation des produits locaux	7	77,8
Ensemble	7	77,8

Rappel session 2019

Ensemble	6	100,0
-----------------	----------	--------------

MENTION COMPLÉMENTAIRE

Tableau I . Résultats par genre et par spécialité

	Spécialités	Filles		Garçons		Ensemble	
		Admis	Taux de réussite (%)	Admis	Taux de réussite (%)	Admis	Taux de réussite (%)
M C 4	Accueil dans les transports	13	92,9			13	92,9
	Accueil - Réception	13	76,5	2	100	15	78,9
	Assistance, Conseil et Vente à distance	9	64,3	1	50,0	10	62,5
	Maintenance des installations oléohydrauliques et pneumatiques			6	66,7	6	66,7
	Services financiers	13	100	2	100	15	100
M C 5	Cuisine en desserts de restaurant	6	75,0	1	33	7	63,6
	Employé Barman	13	76,5	2	100	15	78,9
	Plaquiste			4	100	4	100
	Vendeur spécialisé en alimentation	2	66,7	1	50,0	3	60,0
	Ensemble	69	80,2	19	73,1	88	78,6

Rappel session 2019

Ensemble	71	80,7	30	76,9	101	79,5
-----------------	-----------	-------------	-----------	-------------	------------	-------------

BREVET PROFESSIONNEL

Tableau I . Résultats par genre et par spécialité

Spécialités	Filles		Garçons		Ensemble	
	Admis	Taux de réussite (%)	Admis	Taux de réussite (%)	Admis	Taux de réussite (%)
Banque*	18	78,3	6	100,0	24	82,8
Coiffure	5	83,3	3	75,0	8	80,0
Electricien			9	100	9	100,0
Préparateur en pharmacie	1	100			1	100,0
Ensemble	24	80,0	18	94,7	42	85,7

* 1 candidat sans décision finale.

Rappel session 2019

Ensemble	36	63,2	2	25,0	38	58,5
-----------------	-----------	-------------	----------	-------------	-----------	-------------

* 67 candidats sans décision finale.

Baccalauréat

Tableau I - Évolution des admis au baccalauréat selon la filière depuis 1990

	1990	1991	1992	1993	1994	1995	1996	1997	1998	1999	2000	2001	2002	2003	2004	2005	2006	2007	2008	2009	2010	2011	2012	2013	2014	2015	2016	2017	2018	2019	2020
Bac. Général	379	376	411	437	474	451	423	213	444	516	495	516	665	639	695	756	781	770	845	868	878	914	904	933	972	1 001	996	1 117	1 048	1 092	1 085
Bac. Technologique	261	320	382	403	442	435	443	438	475	506	592	489	644	620	618	575	652	590	612	625	631	668	644	604	756	629	738	715	709	694	795
Bac. Professionnel	12	34	64	121	151	218	286	321	275	363	327	490	379	519	478	494	497	446	521	664	639	671	1 247	846	1 103	1 052	1 020	1 091	1 069	1 141	1 084
Ensemble	652	730	857	961	1 067	1 104	1 152	972	1 194	1 385	1 414	1 495	1 688	1 778	1 791	1 825	1 930	1 806	1 978	2 157	2 148	2 253	2 795	2 383	2 831	2 682	2 754	2 923	2 826	2 927	2 964

Champs : Nouvelle-Calédonie, Public + Privé + Individuels

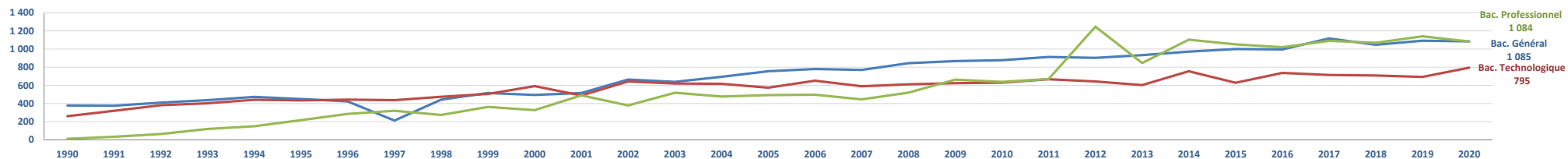


Tableau II - Évolution de la part des admis au baccalauréat selon la filière depuis 1990 (%)

	1990	1991	1992	1993	1994	1995	1996	1997	1998	1999	2000	2001	2002	2003	2004	2005	2006	2007	2008	2009	2010	2011	2012	2013	2014	2015	2016	2017	2018	2019	2020
Bac. Général	58,1	51,5	48,0	45,5	44,4	40,9	36,7	21,9	37,2	37,3	35,0	34,5	39,4	35,9	38,8	41,4	40,5	42,6	42,7	40,2	40,9	40,6	32,3	39,2	34,3	37,3	36,2	38,2	37,1	37,3	36,6
Bac. Technologique	40,0	43,8	44,6	41,9	41,4	39,4	38,5	45,1	39,8	36,5	41,9	32,7	38,2	34,9	34,5	31,5	33,8	32,7	30,9	29,0	29,4	29,6	23,0	25,3	26,7	23,5	26,8	24,5	25,1	23,7	26,8
Bac. Professionnel	1,8	4,7	7,5	12,6	14,2	19,7	24,8	33,0	23,0	26,2	23,1	32,8	22,5	29,2	26,7	27,1	25,8	24,7	26,3	30,8	29,7	29,8	44,6	35,5	39,0	39,2	37,0	37,3	37,8	39,0	36,6
Ensemble	100,0	100,0	100,0	100,0	100,0	100,0	100,0	100,0	100,0	100,0	100,0	100,0	100,0	100,0	100,0	100,0	100,0	100,0	100,0	100,0	100,0	100,0	100,0	100,0	100,0	100,0	100,0	100,0	100,0	100,0	100,0

Champs : Nouvelle-Calédonie, Public + Privé + Individuels

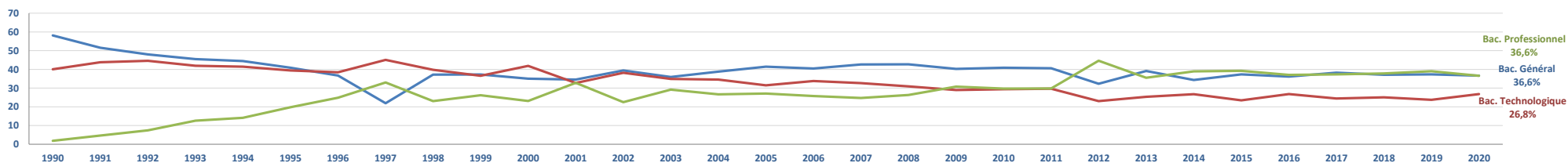


Tableau III - Évolution du taux de réussite au baccalauréat selon la filière depuis 1990 (%)

	1990	1991	1992	1993	1994	1995	1996	1997	1998	1999	2000	2001	2002	2003	2004	2005	2006	2007	2008	2009	2010	2011	2012	2013	2014	2015	2016	2017	2018	2019	2020
Bac. Général	71,9	66,5	60,6	64,0	64,1	61,2	61,0	58,5	58,8	64,5	64,9	64,4	75,7	77,7	78,2	77,1	78,4	78,5	80,4	82,2	82,5	85,6	82,6	85,1	84,3	85,3	84,7	87,0	83,4	84,0	87,9
Bac. Technologique	52,3	54,6	58,5	52,7	55,3	54,3	60,9	63,8	65,2	67,1	70,1	58,3	67,4	67,1	69,3	62,7	68,3	71,9	74,2	74,9	69,5	71,8	71,6	68,9	81,9	76,6	82,2	85,2	80,3	77,2	83,4
Bac. Professionnel	70,6	68,0	75,3	76,1	63,4	66,7	67,9	74,8	58,9	67,2	57,6	76,0	63,8	71,0	68,8	69,7	68,3	62,2	65,4	80,5	84,3	82,0	70,9	66,5	76,1	73,1	69,8	73,6	74,5	74,5	73,7
Ensemble	62,5	60,8	60,5	59,8	60,0	59,2	62,6	65,7	61,2	66,1	65,0	65,4	69,6	71,8	72,3	70,0	72,1	71,7	74,0	79,4	78,7	80,0	74,5	73,4	80,3	78,1	77,9	81,1	79,1	78,5	81,0

Champs : Nouvelle-Calédonie, Public + Privé + Individuels

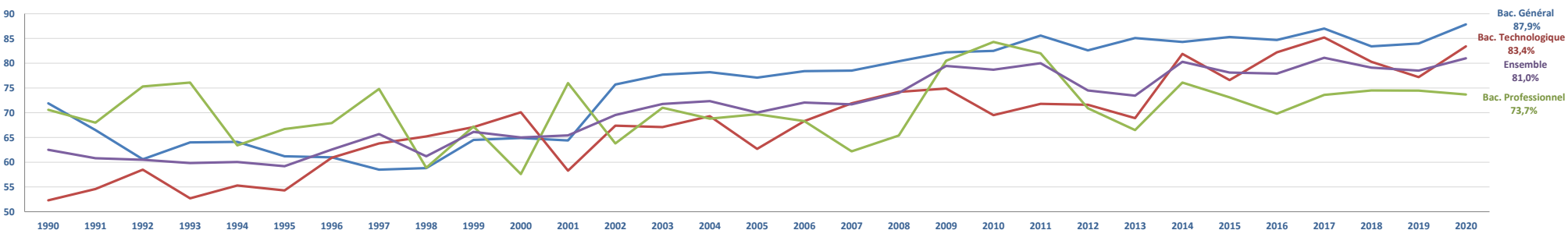


Tableau IV - Évolution de la proportion de bacheliers dans une génération selon la voie depuis 1990 (%)

	1990	1991	1992	1993	1994	1995	1996	1997	1998	1999	2000	2001	2002	2003	2004	2005	2006	2007	2008	2009	2010	2011	2012	2013	2014	2015	2016	2017	2018	2019	2020 (p)
Bac. Général	10,1	9,9	10,9	11,9	13,1	12,7	11,9	11,9	12,0	13,7	13,3	14,0	18,2	17,5	18,4	19,6	19,9	18,8	19,6	19,7	20,6	22,1	21,8	21,6	21,4	23,0	23,4	25,7	23,5	25,2	25,8
Bac. Technologique	7,2	9,5	10,0	10,6	11,9	12,0	12,4	12,2	13,0	13,7	15,8	13,2	17,6	17,0	16,7	15,3	17,0	14,8	14,7	14,4	14,6	16,0	15,6	14,2	16,9	14,4	17,5	16,7	16,1	15,9	19,1
Bac. Professionnel	0,3	0,9	1,7	3,2	4,1	6,0	8,1	9,1	7,8	10,1	8,9	13,3	10,2	14,1	13,1	13,5	13,4	11,8	13,4	16,3	15,1	15,9	30,5	20,7	25,2	24,5	24,4	26,2	24,7	25,9	24,4

(p) : provisoire
Champs : Nouvelle-Calédonie, Public + Privé + Individuels

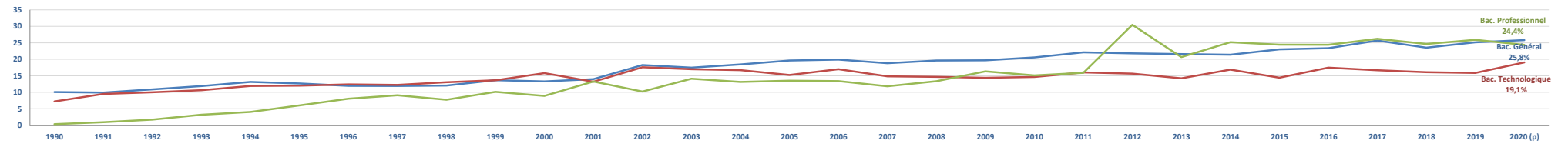


Tableau V - Évolution de la proportion de bacheliers (tous baccalauréats) dans une génération depuis 1990 (%)

	1990	1991	1992	1993	1994	1995	1996	1997	1998	1999	2000	2001	2002	2003	2004	2005	2006	2007	2008	2009	2010	2011	2012	2013	2014	2015	2016	2017	2018	2019	2020 (p)
Tous baccalauréats	17,6	19,4	22,6	25,7	29,1	30,7	32,4	33,2	32,8	37,5	38,0	40,5	46,1	48,6	48,3	48,4	50,3	45,5	47,7	50,4	50,4	54,0	67,9	56,5	63,5	61,9	65,2	68,6	64,3	66,9	69,2

(p) : provisoire
Champs : Nouvelle-Calédonie, Public + Privé + Individuels

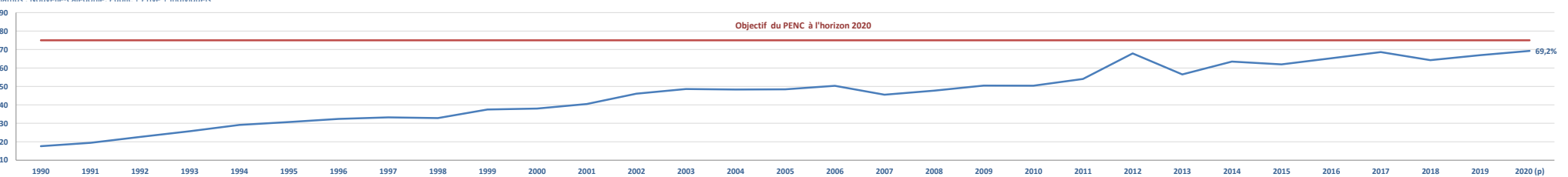


Tableau VI - Évolution de l'âge moyen des bacheliers depuis 1990

	1990	1991	1992	1993	1994	1995	1996	1997	1998	1999	2000	2001	2002	2003	2004	2005	2006	2007	2008	2009	2010	2011	2012	2013	2014	2015	2016	2017	2018	2019	2020	
Bac. Général	18,4	18,3	18,3	18,3	18,3	18,3	18,3	18,2	18,2	18,2	18,2	18,1	18,2	18,0	18,0	17,9	18,0	17,9	18,0	17,9	17,9	17,8	17,8	17,8	17,8	17,8	17,7	17,7	17,7	17,8		
Bac. Technologique	19,8	19,7	19,5	19,5	19,4	19,3	19,2	19,1	19,1	19,0	18,9	18,8	18,8	18,9	18,7	18,6	18,8	18,6	18,6	18,6	18,6	18,5	18,5	18,3	18,2	18,2	18,1	18,1	18,1	18,0	18,0	18,0
Bac. Professionnel	20,0	20,3	20,3	20,1	20,1	20,3	20,3	20,4	20,4	20,4	20,5	20,9	20,9	20,9	20,8	20,6	20,5	20,2	20,0	20,2	20,2	20,1	19,9	19,5	19,1	18,8	18,7	18,5	18,6	18,4	18,5	18,4
Ensemble	19,0	19,0	19,0	19,0	19,0	19,1	19,1	19,1	19,1	19,1	19,0	19,3	19,0	19,2	19,0	18,9	18,9	18,7	18,7	18,8	18,7	18,6	18,7	18,4	18,3	18,2	18,1	18,2	18,1	18,2	18,1	18,2

Champs : Nouvelle-Calédonie, Public + Privé + Individuels

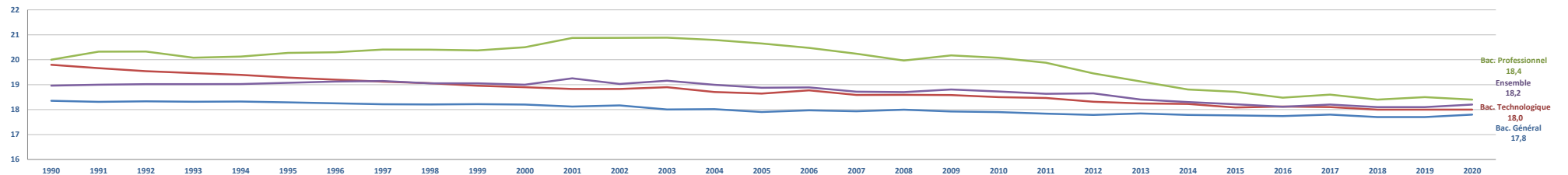


Tableau VII - Résultats du Baccalauréat par genre et par série

Série	Filles		Garçons		Ensemble	
	Admis	Taux de réussite (%)	Admis	Taux de réussite (%)	Admis	Taux de réussite (%)
Bac. Général						
L (Littéraire)	147	90,2	34	87,2	181	89,6
ES (Économique et Sociale)	221	88,4	116	85,9	337	87,5
S (Scientifique)	285	89,9	282	85,2	567	87,5
Total Bac. Général	653	89,5	432	85,5	1 085	87,9
Bac. Technologique						
STI2D Sciences et Technologies de l'Industrie et du Développement Durable :						
STI2D Architecture et construction	8	88,9	27	90,0	35	89,7
STI2D Énergies et environnement	7	87,5	36	81,8	43	82,7
STI2D Innovation technologique et éco-conception	6	100	43	87,8	49	89,1
STI2D Système info. et numérique	3	60,0	38	80,9	41	78,8
Total STI2D	24	85,7	144	84,7	168	84,8
Secteur paramédical :						
ST2S (Sciences et technologies de la santé et du social)	96	89,7	16	80,0	112	88,2
STMG Sciences et Technologies du Management et de la Gestion :						
STMG RHC (ressources humaines et communication)	109	87,2	51	83,6	160	86,0
STMG GF (gestion et finance)	71	85,5	54	81,8	125	83,9
STMG SIG (systèmes d'information de gestion)	9	81,8	25	83,3	34	82,9
STMG MER (mercatique)	77	81,1	70	78,7	147	79,9
Total STMG	266	84,7	200	81,3	466	83,2
STD2A (Sciences et Technologies Design des Arts Appliqués)	10	71,4	9	90,0	19	79,2
Hôtellerie	5	35,7	9	100,0	14	60,9
STL Sciences et Technologies de Laboratoire :						
STL Biotechnologies	6	85,7	3	100,0	9	90,0
STL Sciences physiques et chimiques en laboratoire	7	77,8		0,0	7	63,6
Total STL	13	81,3	3	50,0	16	76,2
Total Bac. Technologique	414	84,0	381	82,8	795	83,4
Bac. Professionnel						
Transformations						
Boulangier-pâtissier	10	62,5	2	40,0	12	57,1
Cuisine	23	85,2	21	84,0	44	84,6
Technicien de maintenance de systèmes énergétiques et climatiques	1	100,0	7	87,5	8	88,9
Technicien en installation des systèmes énergétiques et climatiques			11	84,6	11	84,6
Total	34	77,3	41	80,4	75	78,9
Génie civil, construction et bois						
Étude et réalisation d'agencement			1	100,0	1	100,0
Technicien d'études du bâtiment option A - Etudes et économie	4	100,0	7	58,3	11	68,8
Technicien d'études du bâtiment option B - Assistant en architecture	2	100,0	13	92,9	15	93,8
Technicien du bâtiment : organisation et réalisation du gros oeuvre	1	100,0	11	61,1	12	63,2
Technicien constructeur bois	1	100,0	8	88,9	9	90,0
Technicien menuisier agencier	2	50,0	15	51,7	17	51,5
Total	10	83,3	55	66,3	65	68,4
Matériaux souples						
Métiers de la mode - vêtement	3	50,0	1	100,0	4	57,1
Total	3	50,0	1	100,0	4	57,1
Mécanique, électricité et électronique						
Maintenance des matériels option A - Matériels agricoles			2	28,6	2	28,6
Maintenance des matériels option B - Matériels de construction et de manutention	2	100,0	12	54,5	14	58,3
Maintenance des véhicules option A - Voitures particulières	1	20,0	36	59,0	37	56,1
Maintenance des véhicules option B - Véhicules de transport routier	2	100,0	14	66,7	16	69,6
Maintenance des véhicules option C - Motocycles		0,0	8	80,0	8	72,7
Maintenance des équipements industriels	4	50,0	57	59,4	61	58,7
Maintenance nautique			8	80,0	8	80,0
Métiers de l'électricité et de ses environnements connectés	8	57,1	56	64,4	64	63,4
Ouvrages du bâtiment : métallerie	1	100,0	22	62,9	23	63,9
Systèmes numériques option A - Sécurité et sécurité des infrastructures, de l'habitat et du tertiaire			10	83,3	10	83,3
Systèmes numériques option C - Réseaux informatiques et systèmes communicants	2	100,0	9	90,0	11	91,7
Technicien du froid et du conditionnement de l'air	1	100,0	7	58,3	8	61,5
Technicien en chaudronnerie industrielle	3	100,0	17	63,0	20	66,7
Total	24	61,5	258	62,9	282	62,8
Spécialités pluri-techno de production						
Pilote de ligne de production	4	100,0	3	42,9	7	63,6
Total	4	100,0	3	42,9	7	63,6
Domaines de la production	75	71,4	358	64,9	433	65,9
Communication et information						
Artisanat et métiers d'art option Communication visuelle pluri média	6	100,0	7	87,5	13	92,9
Total	6	100,0	7	87,5	13	92,9
Spécialités plurivalentes des services						
Gestion - Administration	210	78,4	40	83,3	250	79,1
Total	210	78,4	40	83,3	250	79,1
Echanges et gestion						
Accueil - Relation clients et usagers	37	88,1	3	100,0	40	88,9
Commerce	57	68,7	34	91,9	91	75,8
Logistique	8	80,0	25	73,5	33	75,0
Transport	9	90,0	22	84,6	31	86,1
Vente (prospection - négociation - suivi de clientèle)	19	65,5	10	83,3	29	70,7
Total	130	74,7	94	83,9	224	78,3
Services aux personnes						
Accompagnement soins et services à la personne option A - A domicile	20	80,0			20	80,0
Accompagnement soins et services à la personne option B - En structure	52	85,2	4	100,0	56	86,2
Commercialisation et services en restauration	23	79,3	6	100,0	29	82,9
Services de proximité et vie locale	16	94,1	2	100,0	18	94,7
Total	111	84,1	12	100,0	123	85,4
Services à la collectivité						
Gestion des pollutions et protection de l'environnement	5	62,5	11	68,8	16	66,7
Hygiène, propreté et stérilisation	2	50,0	3	100,0	5	71,4
Métiers de la sécurité	6	100,0	14	82,4	20	87,0
Total	13	72,2	28	77,8	41	75,9
Domaine des services	470	78,6	181	83,8	651	80,0
Total Bac. Professionnel	545	77,5	539	70,2	1 084	73,7
Ensemble	1 612	83,7	1 352	78,0	2 964	81,0

Champs : Nouvelle-Calédonie, Public + Privé + Individuels

Taux de réussite au baccalauréat selon la voie et le genre

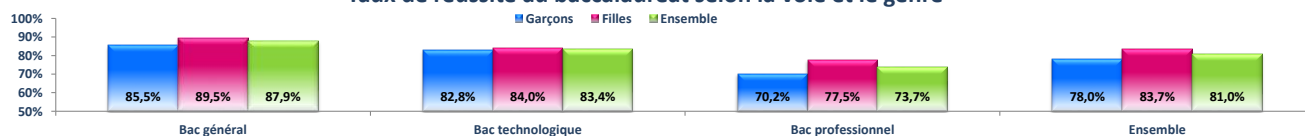


Tableau VIII - Résultats du Baccalauréat par secteur et par série

Série	Public		Privé sous contrat		Cand. Indiv.*		Ensemble	
	Admis	Taux de réussite (%)	Admis	Taux de réussite (%)	Admis	Taux de réussite (%)	Admis	Taux de réussite (%)
Bac. Général								
L (Littéraire)	114	91,2	66	88,0	1	50,0	181	89,6
ES (Economique et Sociale)	235	87,0	97	88,2	5	100,0	337	87,5
S (Scientifique)	421	87,9	144	88,9	2	28,6	567	87,5
Total Bac. Général	770	88,1	307	88,5	8	57,1	1 085	87,9
Bac. Technologique								
STI2D Sciences et Technologies de l'Industrie et du Développement Durable :								
STI2D Architecture et construction	35	89,7					35	89,7
STI2D Énergies et environnement	33	89,2	10	71,4	0	0,0	43	82,7
STI2D Innovation technologique et éco-conception	49	89,1					49	89,1
STI2D Système info. et numérique	29	82,9	11	73,3	1	50,0	41	78,8
Total STI2D	146	88,0	21	72,4	1	33,3	168	84,8
Secteur paramédical :								
ST2S (Sciences et technologies de la santé et du social)	82	86,3	29	93,5	1	100,0	112	88,2
STMG Sciences et Technologies du Management et de la Gestion :								
STMG RHC (ressources humaines et communication)	118	87,4	41	82,0	1	100,0	160	86,0
STMG GF (gestion et finance)	94	87,0	31	75,6			125	83,9
STMG SIG (systèmes d'information de gestion)	22	75,9	12	100,0			34	82,9
STMG MER (mercatique)	106	80,3	40	78,4	1	100,0	147	79,9
Total STMG	340	84,2	124	80,5	2	100,0	466	83,2
STD2A (Sciences et Technologies Design des Arts Appliqués)	19	79,2					19	79,2
Hôtellerie	14	60,9					14	60,9
STL Sciences et Technologies de Laboratoire :								
STL Biotechnologies	9	90,0					9	90,0
STL Sciences physiques et chimiques en laboratoire	7	63,6					7	63,6
Total STL	16	76,2					16	76,2
Total Bac. Technologique	617	84,2	174	81,3	4	66,7	795	83,4
Bac. Professionnel								
Transformations								
Boulangier-pâtisier			12	57,1			12	57,1
Cuisine	25	80,6	19	90,5			44	84,6
Technicien de maintenance de systèmes énergétiques et climatiques	8	88,9					8	88,9
Technicien en installation des systèmes énergétiques et climatiques	11	84,6					11	84,6
Total	44	83,0	31	73,8			75	78,9
Génie civil, construction et bois								
Étude et réalisation d'agencement	1	100,0					1	100,0
Technicien d'études du bâtiment option A - Etudes et économie	4	100,0	7	58,3			11	68,8
Technicien d'études du bâtiment option B - Assistant en architecture	7	100,0	8	88,9			15	93,8
Technicien du bâtiment : organisation et réalisation du gros oeuvre	8	66,7	3	50,0	1	100,0	12	63,2
Technicien constructeur bois	9	90,0					9	90,0
Technicien menuisier agencier	8	80,0	9	39,1			17	51,5
Total	37	84,1	27	54,0	1	100,0	65	68,4
Matériaux souples								
Métiers de la mode - vêtement			4	57,1			4	57,1
Total			4	57,1			4	57,1
Mécanique, électricité et électronique								
Maintenance des matériels option A - Matériels agricoles			2	28,6			2	28,6
Maintenance des matériels option B - Matériels de construction et de manutention	6	42,9	8	80,0			14	58,3
Maintenance des véhicules option A - Voitures particulières	22	52,4	15	62,5			37	56,1
Maintenance des véhicules option B - Véhicules de transport routier			16	69,6			16	69,6
Maintenance des véhicules option C - Motocycles	8	72,7					8	72,7
Maintenance des équipements industriels	39	57,4	22	61,1			61	58,7
Maintenance nautique	8	80,0					8	80,0
Métiers de l'électricité et de ses environnements connectés	29	67,4	35	60,3			64	63,4
Ouvrages du bâtiment : métallerie	9	100,0	14	51,9			23	63,9
Systèmes numériques option A - Sécurité et sécurité des infrastructures, de l'habitat et du tertiaire	10	83,3					10	83,3
Systèmes numériques option C - Réseaux informatiques et systèmes communicants	11	91,7					11	91,7
Technicien du froid et du conditionnement de l'air	8	61,5					8	61,5
Technicien en chaudronnerie industrielle	20	66,7					20	66,7
Total	170	64,4	112	60,5			282	62,8
Spécialités pluri-techno de production								
Pilote de ligne de production	7	63,6					7	63,6
Total	7	63,6					7	63,6
Domaines de la production	258	69,4	174	61,3	1	100,0	433	65,9
Communication et information								
Artisanat et métiers d'art option Communication visuelle pluri média			13	92,9			13	92,9
Total			13	92,9			13	92,9
Spécialités plurivalentes des services								
Gestion - Administration	90	67,7	155	87,6	5	83,3	250	79,1
Total	90	67,7	155	87,6	5	83,3	250	79,1
Echanges et gestion								
Accueil - Relation clients et usagers			40	88,9			40	88,9
Commerce	25	80,6	55	70,5	11	100,0	91	75,8
Logistique	21	70,0			12	85,7	33	75,0
Transport	17	81,0	14	93,3			31	86,1
Vente (prospection - négociation - suivi de clientèle)	13	65,0	16	76,2			29	70,7
Total	76	74,5	125	78,6	23	92,0	224	78,3
Services aux personnes								
Accompagnement soins et services à la personne option A - A domicile	10	90,9	10	71,4			20	80,0
Accompagnement soins et services à la personne option B - En structure	35	87,5	21	84,0			56	86,2
Commercialisation et services en restauration	17	94,4	12	75,0	0	0,0	29	82,9
Services de proximité et vie locale	4	80,0	14	100,0			18	94,7
Total	66	89,2	57	82,6	0	0,0	123	85,4
Services à la collectivité								
Gestion des pollutions et protection de l'environnement	13	72,2	3	50,0			16	66,7
Hygiène, propreté et stérilisation	5	71,4					5	71,4
Métiers de la sécurité	20	87,0					20	87,0
Total	38	79,2	3	50,0			41	75,9
Domaine des services	270	75,6	353	83,1	28	87,5	651	80,0
Total Bac. Professionnel	528	72,4	527	74,3	29	87,9	1 084	73,7
Ensemble	1 915	82,0	1 008	79,4	41	77,4	2 964	81,0

*Candidats individuels, formation continue, CNED, CFA

Champs : Nouvelle-Calédonie, Public + Privé + Individuels

Taux de réussite au baccalauréat selon la voie et le secteur d'enseignement

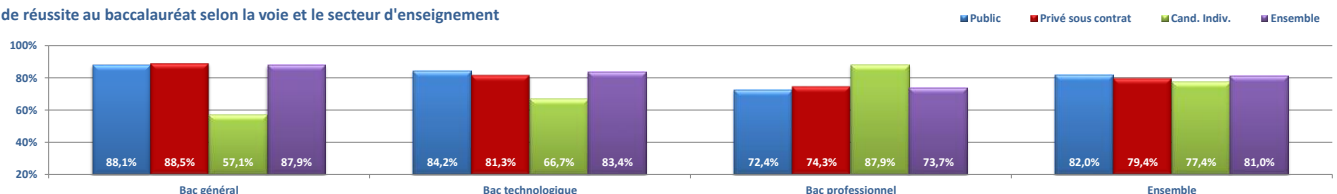


Tableau IX - Réussite au Baccalauréat par province de scolarisation* et par série

Série	Province		Nord		Sud		Ensemble	
	Admis	Taux de réussite (%)	Admis	Taux de réussite (%)	Admis	Taux de réussite (%)	Admis	Taux de réussite (%)
Baccalauréat Général								
L (Littéraire)	8	88,9	9	75,0	164	90,6	181	89,6
ES (Économique et Sociale)	18	100,0	24	66,7	295	89,1	337	87,5
S (Scientifique)	26	96,3	55	76,4	486	88,5	567	87,5
Total Général	52	96,3	88	73,3	945	89,1	1 085	87,9
Bac. Technologique								
STI2D Sciences et Technologies de l'Industrie et du Développement Durable :								
STI2D Architecture et construction			11	91,7	24	88,9	35	89,7
STI2D Énergies et environnement			9	90,0	34	81,0	43	82,7
STI2D Innovation technologique et éco-conception			3	100,0	46	88,5	49	89,1
STI2D Système info. et numérique			4	80,0	37	78,7	41	78,8
Total STI2D			27	90,0	141	83,9	168	84,8
Secteur paramédical :								
ST2S (Sciences et technologies de la santé et du social)					112	88,2	112	88,2
STMG Sciences et Technologies du Management et de la Gestion :								
STMG RHC (ressources humaines et communication)	17	100,0	15	68,2	128	87,1	160	86,0
STMG GF (gestion et finance)			19	90,5	106	82,8	125	83,9
STMG SIG (systèmes d'information de gestion)					34	82,9	34	82,9
STMG MER (mercatique)	13	100,0			134	78,4	147	79,9
Total STMG	30	100,0	34	79,1	402	82,5	466	83,2
STD2A (Sciences et Technologies Design des Arts Appliqués)					19	79,2	19	79,2
Hôtellerie					14	60,9	14	60,9
STL Sciences et Technologies de Laboratoire :								
STL Biotechnologies			9	90,0			9	90,0
STL Sciences physiques et chimiques en laboratoire			7	63,6			7	63,6
Total STL			16	76,2			16	76,2
Total Bac. Technologique	30	100,0	77	81,9	688	83,0	795	83,4
Bac. Professionnel								
Transformations								
Boulangier-pâtissier					12	57,1	12	57,1
Cuisine			7	77,8	37	86,0	44	84,6
Technicien de maintenance de systèmes énergétiques et climatiques			8	88,9			8	88,9
Technicien en installation des systèmes énergétiques et climatiques					11	84,6	11	84,6
Total			15	83,3	60	77,9	75	78,9
Génie civil, construction et bois								
Étude et réalisation d'agencement					1	100,0	1	100,0
Technicien d'études du bâtiment option A - Etudes et économie					11	68,8	11	68,8
Technicien d'études du bâtiment option B - Assistant en architecture					15	93,8	15	93,8
Technicien du bâtiment : organisation et réalisation du gros oeuvre			3	50,0	9	69,2	12	63,2
Technicien constructeur bois					9	90,0	9	90,0
Technicien menuisier agencéur					17	51,5	17	51,5
Total			3	50,0	62	69,7	65	68,4
Matériaux souples								
Métiers de la mode - vêtement					4	57,1	4	57,1
Total					4	57,1	4	57,1
Mécanique, électricité et électronique								
Maintenance des matériels option A - Matériels agricoles					2	28,6	2	28,6
Maintenance des matériels option B - Matériels de construction et de manutention			6	42,9	8	80,0	14	58,3
Maintenance des véhicules option A - Voitures particulières					37	56,1	37	56,1
Maintenance des véhicules option B - Véhicules de transport routier					16	69,6	16	69,6
Maintenance des véhicules option C - Motocycles					8	72,7	8	72,7
Maintenance des équipements industriels					61	58,7	61	58,7
Maintenance nautique			8	80,0			8	80,0
Métiers de l'électricité et de ses environnements connectés			5	50,0	59	64,8	64	63,4
Ouvrages du bâtiment : métallerie			9	100,0	14	51,9	23	63,9
Systèmes numériques option A - Sécurité et sécurité des infrastructures, de l'habitat et du tertiaire					10	83,3	10	83,3
Systèmes numériques option C - Réseaux informatiques et systèmes communicants					11	91,7	11	91,7
Technicien du froid et du conditionnement de l'air					8	61,5	8	61,5
Technicien en chaudronnerie industrielle					20	66,7	20	66,7
Total			28	65,1	254	62,6	282	62,8
Spécialités pluri-techno de production								
Pilote de ligne de production			7	63,6			7	63,6
Total			7	63,6			7	63,6
Domaines de la production			53	67,9	380	65,6	433	65,9
Communication et information								
Artisanat et métiers d'art option Communication visuelle pluri média					13	92,9	13	92,9
Total					13	92,9	13	92,9
Spécialités plurivalentes des services								
Gestion - Administration	25	83,3	8	57,1	217	79,8	250	79,1
Total	25	83,3	8	57,1	217	79,8	250	79,1
Echanges et gestion								
Accueil - Relation clients et usagers					40	88,9	40	88,9
Commerce					91	75,8	91	75,8
Logistique					33	75,0	33	75,0
Transport					31	86,1	31	86,1
Vente (prospération - négociation - suivi de clientèle)					29	70,7	29	70,7
Total					224	78,3	224	78,3
Services aux personnes								
Accompagnement soins et services à la personne option A - A domicile					20	80,0	20	80,0
Accompagnement soins et services à la personne option B - En structure			25	92,6	31	81,6	56	86,2
Commercialisation et services en restauration			7	100,0	22	78,6	29	82,9
Services de proximité et vie locale					18	94,7	18	94,7
Total			32	94,1	91	82,7	123	85,4
Services à la collectivité								
Gestion des pollutions et protection de l'environnement			3	50,0	13	72,2	16	66,7
Hygiène, propreté et stérilisation					5	71,4	5	71,4
Métiers de la sécurité					20	87,0	20	87,0
Total			3	50,0	38	79,2	41	75,9
Domaine des services	25	83,3	43	79,6	583	79,9	651	80,0
Total Bac. Professionnel	25	83,3	96	72,7	963	73,6	1 084	73,7
Ensemble	107	93,9	261	75,4	2 596	81,2	2 964	81,0

* Province déterminée par l'établissement de scolarisation pour les candidats scolaires et par le centre d'examen pour les candidats libres
Champs : Nouvelle-Calédonie, Public + Privé + Individuels

Taux de réussite au baccalauréat selon la voie et la province de scolarisation

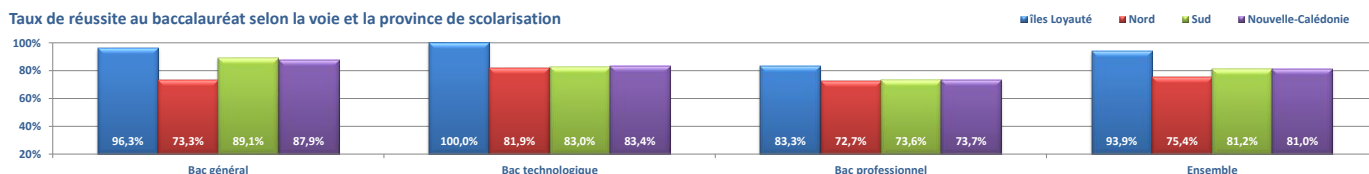


Tableau X - Réussite au baccalauréat selon l'origine sociale et la série

Profession et catégorie socioprofessionnelle du responsable	Baccalauréat Général		Baccalauréat Technologique		Baccalauréat Professionnel		Ensemble	
	Admis	Taux de réussite (%)	Admis	Taux de réussite (%)	Admis	Taux de réussite (%)	Admis	Taux de réussite (%)
Agriculteurs exploitants	11	84,6	5	50,0	11	91,7	27	77,1
Artisans, commerçants, chefs d'entreprise	108	90,0	91	91,0	49	81,7	248	88,6
Cadres, professions intellectuelles supérieures <i>dont Professeurs et assimilés</i>	251 57	94,0 93,4	102 14	91,1 93,3	47 11	81,0 84,6	400 82	91,5 92,1
Professions intermédiaires <i>dont Instituteurs et assimilés</i>	176 40	91,7 93,0	85 17	83,3 77,3	89 26	76,1 83,9	350 83	85,2 86,5
Employés	149	84,7	152	83,5	304	78,1	605	81,0
Ouvriers	85	77,3	144	82,8	222	75,0	451	77,8
Retraités	23	95,8	18	75,0	15	60,0	56	76,7
Inactifs	253	84,9	157	79,7	282	67,8	692	76,0
Indéterminé	29	82,9	41	78,8	65	66,3	135	73,0
Ensemble	1 085	87,9	795	83,4	1 084	73,7	2 964	81,0

Champs : Nouvelle-Calédonie, Public + Privé + Individuels

Tableau XI - Réussite au baccalauréat selon l'âge et la série

Âge révolu au 1er janvier 2020	Baccalauréat Général		Baccalauréat Technologique		Baccalauréat Professionnel		Ensemble	
	Admis	Taux de réussite (%)	Admis	Taux de réussite (%)	Admis	Taux de réussite (%)	Admis	Taux de réussite (%)
16 ans et moins	410	91,5	223	85,4	240	77,7	873	85,8
17 ans	539	88,2	403	84,5	449	74,3	1 391	82,2
18 ans	95	80,5	133	79,2	237	68,7	465	73,7
19 ans	34	72,3	32	80,0	99	70,7	165	72,7
20 ans et plus	7	63,6	4	57,1	59	80,8	70	76,9
Ensemble	1 085	87,9	795	83,4	1 084	73,7	2 964	81,0

Champs : Nouvelle-Calédonie, Public + Privé + Individuels

Tableau XII - Répartition des lauréats au Baccalauréat selon la série, le secteur d'enseignement et le type de mentions

	Mention très bien		Mention bien		Mention assez bien		Sans mention		Ensemble	
	Effectifs	%	Effectifs	%	Effectifs	%	Effectifs	%	Effectifs	%
Baccalauréat Général										
Public	105	13,6	134	17,4	193	25,1	338	43,9	770	100,0
Privé	50	16,3	53	17,3	53	17,3	151	49,2	307	100,0
Individuels					1	12,5	7	87,5	8	100,0
Ensemble	155	14,3	187	17,2	247	22,8	496	45,7	1 085	100,0
Baccalauréat Technologique										
Public	15	2,4	55	8,9	160	25,9	387	62,7	617	100,0
Privé	5	2,9	13	7,5	49	28,2	107	61,5	174	100,0
Individuels							4	100,0	4	100,0
Ensemble	20	2,5	68	8,6	209	26,3	498	62,6	795	100,0
Baccalauréat Professionnel										
Public	5	0,9	37	7,0	133	25,2	353	66,9	528	100,0
Privé	10	1,9	38	7,2	148	28,1	331	62,8	527	100,0
Individuels	2	6,9	8	27,6	7	24,1	12	41,4	29	100,0
Ensemble	17	1,6	83	7,7	288	26,6	696	64,2	1 084	100,0

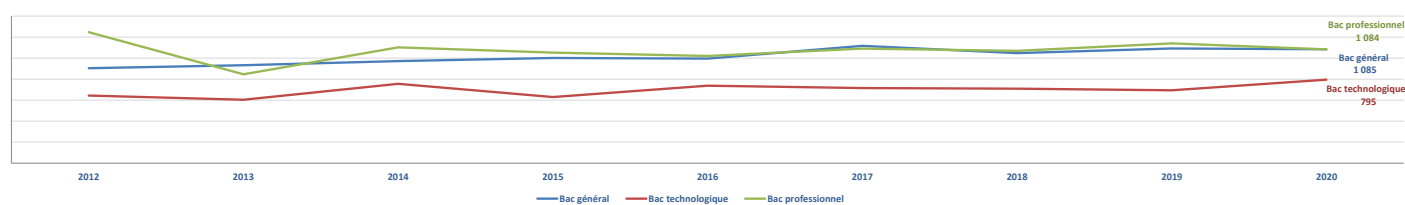
Champs : Nouvelle-Calédonie, Public + Privé + Individuels

Tableau XIII - Évolution des résultats au Baccalauréat par série depuis 2012

	2012		2013		2014		2015		2016		2017		2018		2019		2020	
	Admis	Taux de réussite (%)	Admis	Taux de réussite (%)	Admis	Taux de réussite (%)	Admis	Taux de réussite (%)	Admis	Taux de réussite (%)	Admis	Taux de réussite (%)	Admis	Taux de réussite (%)	Admis	Taux de réussite (%)	Admis	Taux de réussite (%)
L (Littéraire)	156	83,4	163	88,1	145	78,0	179	82,5	188	86,6	200	87,7	320	82,9	193	80,8	181	89,6
ES (Éco. et Sociale)	282	88,4	278	84,5	285	84,3	297	85,3	292	83,9	290	83,6	191	84,9	332	84,3	337	87,5
S (Scientifique)	466	79,3	492	84,4	542	86,2	525	86,3	516	84,5	627	88,4	537	83,3	567	85,0	567	87,5
Bac général	904	82,6	933	85,1	972	84,3	1001	85,3	996	84,7	1117	87,0	1048	83,4	1092	84,0	1085	87,9
STI Génie Méca. /STI2D Archi. Cstrt	45	77,6	41	78,8	43	65,2	40	80,0	22	71,0	27	79,4	39	92,9	35	100,0	35	89,7
STI Génie civil /STI2D Énerg. Envrt	45	80,4	39	70,9	51	82,3	43	79,6	34	77,3	33	82,5	44	91,7	37	75,5	43	82,7
STI Génie Electrotech. /STI2D ITEC	34	69,4	47	85,5	45	81,8	46	79,3	55	90,2	51	85,0	53	88,3	44	78,6	49	89,1
STI2 Système Info. et Numérique									31	86,1	25	75,8	31	77,5	33	73,3	41	78,8
ST2S (Sc. et techno. santé et social)	68	57,1	65	63,7	105	82,7	76	82,6	93	93,9	93	93,9	86	81,9	81	77,1	112	88,2
STG COM-GRH /STMG RHC	146	75,3	146	73,0	189	82,9	178	76,7	143	73,7	170	81,3	130	74,7	132	72,5	160	86,0
STG CFE /STMG GF	139	67,8	122	60,1	136	79,1	117	68,0	126	78,3	110	85,9	107	74,8	105	75,0	125	83,9
STG GSI /STMG SIG	34	77,3	31	66,0	30	90,9	39	84,8	44	74,6	39	86,7	33	73,3	30	73,2	34	82,9
STG MER /STMG MER	133	76,4	113	69,8	157	87,2	90	76,9	179	90,4	123	86,6	134	79,8	131	76,6	147	79,9
STD2A (Design et Arts Appliqués)											25	86,2	28	90,3	26	89,7	19	79,2
Hôtellerie									11	73,3	19	95,0	11	100,0	13	72,2	14	60,9
STL Biotechnologies											6	85,7	13	92,9	9	90,0	7	63,6
STL Sciences physiques et chimiques en laboratoire											7	77,8	14	100,0	7	63,6		
Bac technologique	644	71,6	604	68,9	756	81,9	629	76,6	738	82,2	715	85,2	709	80,3	694	77,2	795	83,4
Accompagnement soins et services à la personne option A - A domicile					41	78,8	26	68	24	83	35	74,5	24	85,7	34	89,5	20	80,0
Accompagnement soins et services à la personne option B - En structure					46	82,1	50	86,2	43	62,3	34	79,1	44	86,3	40	75,5	56	86,2
Accueil - Relation clients et usagers	48	82,8	31	68,9	45	88,2	36	72,0	40	81,6	46	90,2	26	74,3	47	90,4	40	88,9
Artisanat et métiers d'art option Communication visuelle pluri média																	13	92,9
Bouch. charc. traiteur	11	61,1	8	100,0	4	80,0	6	100,0	5	55,6								
Boulangier-pâtisier	19	82,6	9	75,0	59	92,2	39	84,8	5	55,6	16	76,2	19	86,4	12	63,2	12	57,1
Commerce	96	81,4	80	77,7	105	88,2	101	86,3	92	80,0	102	86,4	97	89,0	91	82,0	91	75,8
Commercialisation et services en restauration	25	55,6	33	71,7	48	96,0	27	65,9	25	56,8	32	74,4	34	87,2	32	82,1	29	82,9
Comptabilité	220	81,2	115	66,1	142	79,8												
Cuisine					7	78	5	45,5	29	72,5	34	75,6	38	80,9	36	80,0	44	84,6
Électrotech., énergie, équipements comm.	96	64,0	54	56,3	62	59,0	77	72,0	53	54,1	48	50,0	62	60,2				
Étude et réalisation d'agencement															5	62,5	1	100,0
Gestion - Administration							243	74,1	286	74,1	285	75,4	267	75,0	276	74,2	250	79,1
Gestion des pollutions et protection de l'environnement	-	-							5	71,4	7	63,6	10	76,9	12	57,1	16	66,7
Hygiène et environnement	23	59,0	17	70,8	14	100,0	15	83,3	10	100,0	10	90,9	12	100,0				
Hygiène, propreté et stérilisation														11	100,0	5	71,4	
Logistique	27	69,2	39	89,5	36	76,6	33	68,8	36	75,0	39	79,6	38	82,6	31	79,5	33	75,0
Logistique (dir. session 2012)	18	75,0																
Maintenance des matériels option A - Matériels agricoles	15	88,2	10	58,8	8	57,1	11	68,8	7	53,8	10	76,9	7	43,8	6	66,7	2	28,6
Maint. matériel TP et de manut.	9	60,0	8	38,1	9	56,3	11	73,3	8	47,1	9	56,3	9	52,9				
Maintenance des matériels option B - Matériels de construction et de manutention															12	85,7	14	58,3
Maintenance des véhicules option A - Voitures particulières	46	52,9	35	63,6	28	47,5	30	57,7	30	56,6	37	61,7	26	52,0	33	63,5	37	56,1
Maintenance des véhicules option B - Véhicules de transport routier	24	61,5	16	76,2	15	71,4	14	58,3	17	70,8	16	72,7	11	57,9	11	45,8	16	69,6
Maintenance des véhicules option C - Motocycles	4	50,0	6	60,0	6	66,7	5	50,0	8	88,9	4	50,0	7	77,8	7	87,5	8	72,7
Maintenance des équipements industriels	78	62,4	52	58,4	55	59,8	81	71,1	70	74,5	68	68,0	68	66,7	72	62,1	61	58,7
Maintenance nautique	8	61,5	7	87,5	7	58,3	5	62,5	6	85,7	5	62,5	6	75,0	14	87,5	8	80,0
Métiers de la mode - vêtement	19	95,0	7	53,8	8	72,7	7	77,8	10	76,9	7	87,5	10	83,3	9	75,0	4	57,1
Métiers de la sécurité															23	100,0	20	87,0
Métiers de l'électricité et de ses environnements connectés															70	66,7	64	63,4
Ouvrages de bâtiment : métallerie	29	70,7	17	50,0	24	63,2	22	66,7	19	54,3	22	55,0	35	81,4	30	71,4	23	63,9
Pilote de ligne de production																	7	63,6
Secrétariat	198	72,0	156	78,4	137	83,0												
Sécurité - Prévention	16	100,0			14	87,5	15	88,2	13	86,7	14	87,5	23	100,0				
Services : accueil, assist., conseil	0	0,0																
Services de proximité et vie locale	11	100,0	10	83,3	27	87,1	16	69,6	16	80,0	14	63,6	13	68,4	20	83,3	18	94,7
Systèmes numériques option A - Sécurité et sécurité des infrastructures, de l'habitat et du tertiaire															10	100,0	10	83,3
Systèmes numériques option C - Réseaux informatiques et systèmes communicants															13	86,7	11	91,7
Technicien en chaudronnerie industrielle	21	87,5	9	75,0	8	72,7	21	87,5	9	69,2	12	100,0	10	83,3	13	86,7	20	66,7
Technicien d'études du bâtiment option A - Etudes et économie	31	73,8	18	66,7	24	82,8	20	90,9	21	80,8	12	63,2	21	95,5	12	63,2	11	68,8
Technicien d'études du bâtiment option B - Assistant en architecture	31	79	20	71,4	17	77,3	22	88,0	20	76,9	17	65,4	17	73,9	13	76,5	15	93,8
Technicien du froid et du conditionnement de l'air	26	76,5	13	54,2	10	43,5	16	57,1	14	73,7	9	56,3	9	47,4	15	71,4	8	61,5
Technicien en installation des systèmes énergétiques et climatiques	8	66,7	6	50,0	11	91,7	8	80,0	8	80,0	10	90,9	5	62,5	9	81,8	11	84,6
Technicien de maintenance de systèmes énergétiques et climatiques											8	61,5	12	92,3	12	80,0	8	88,9
Technicien du bâtiment : organisation et réalisation du gros oeuvre	27	77,1	16	64,0	14	100,0	11	64,7	12	66,7	17	70,8	19	79,2	19	70,4	12	63,2
Technicien constructeur bois											9	90,0	7	58,3	9	100,0	9	90,0
Technicien menuisier agencier	22	37,9	16	34,0	20	47	21	46,7	23	46,9	20	62,5	14	48,3	12	50,0	17	51,5
Transport	5	45	17	70,9	17	94,4	28	73,7	33	82,5	43	93,5	31	62,0	40	78,4	31	86,1
Vente (prospection - négociation - suivi de clientèle)	36	71	21	58,3	35	79,5	30	71,4	23	48,9	40	85,1	38	86,4	30	66,7	29	70,7
Bac professionnel	1 247	70,9	846	64,4	1 103	76,1	1 052	73,1	1 020	69,8	1 091	73,6	1 069	74,5	1 141	74,5	1 084	73,7
Ensemble	2 795	74,5	2 383	72,5	2 831	80,3	2 682	78,1	2 754	77,9	2 923	81,1	2 826	79,1	2 927	78,5	2 964	81,0

Champs : Nouvelle-Calédonie, Public + Privé + Individuels

Évolution des admis au baccalauréat selon la filière



Brevet de Technicien Supérieur

Tableau I - Évolution des admis au BTS depuis 1990

	1990	1991	1992	1993	1994	1995	1996	1997	1998	1999	2000	2001	2002	2003	2004	2005	2006	2007	2008	2009	2010	2011	2012	2013	2014	2015	2016	2017	2018	2019	2020
BTS	37	61	67	72	83	90	100	103	109	90	109	139	150	146	165	174	149	238	247	255	254	303	366	357	350	413	443	489	567	591	616

Champs : Nouvelle-Calédonie, Public + Privé + Individuels

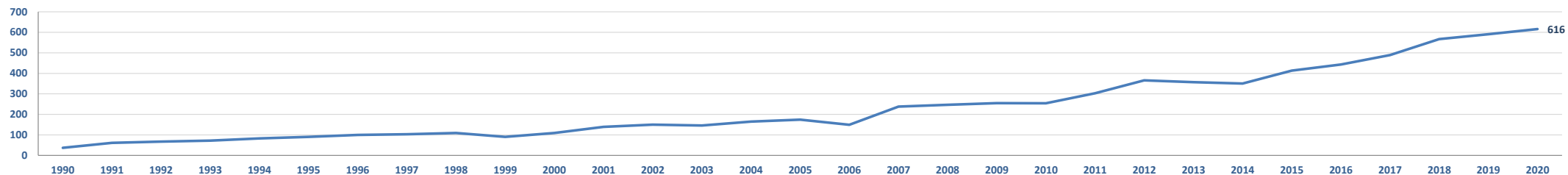


Tableau II - Évolution du taux de réussite au BTS depuis 1990 (%)

	1990	1991	1992	1993	1994	1995	1996	1997	1998	1999	2000	2001	2002	2003	2004	2005	2006	2007	2008	2009	2010	2011	2012	2013	2014	2015	2016	2017	2018	2019	2020
BTS	50,0	50,8	56,8	55,4	57,6	58,1	57,8	48,8	50,0	40,9	50,2	60,2	64,9	59,6	58,7	58,4	53,4	64,2	63,7	69,7	70,4	73,9	77,4	74,1	69,4	72,3	71,6	75,8	70,3	68,8	74,7

Champs : Nouvelle-Calédonie, Public + Privé + Individuels

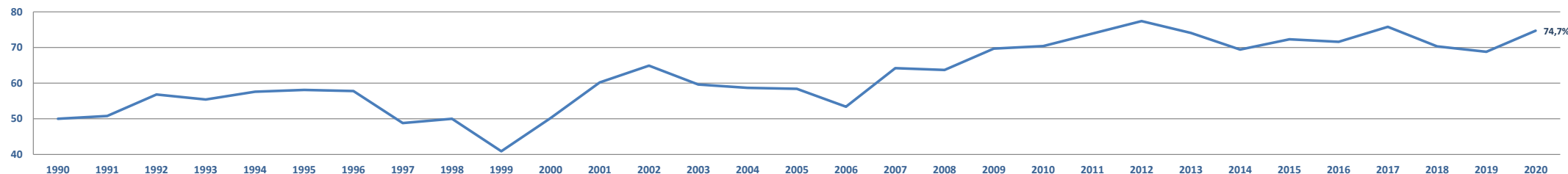


Tableau III - Répartition des lauréats au BTS selon l'âge et le statut

Âge révolu au 1er janvier 2020	Scolaires		Ensemble *	
	Admis	Taux de réussite (%)	Admis	Taux de réussite (%)
18 ans ou moins	139	83,2	143	83,6
19 ans	235	75,3	249	76,4
20 ans	99	66,9	108	66,7
21 ans	46	75,4	53	72,6
22 ans	21	61,8	26	60,5
23 ans	8	72,7	9	75,0
24 ans ou plus	10	76,9	28	73,7
Ensemble	558	74,8	616	74,7

* y compris les 11 candidats individuels et 31 apprentis

Champs : Nouvelle-Calédonie, Public + Privé + Individuels

Tableau IV - Réussite au BTS par spécialité et genre

Groupe de spécialités	Filles		Garçons		Ensemble	
	Admis	Taux de réussite (%)	Admis	Taux de réussite (%)	Admis	Taux de réussite (%)
Communication et information	58	73,4	26	76,5	84	74,3
Echanges et gestion	152	76,4	76	75,2	228	76,0
Transformations			9	90,0	9	90,0
Genie civil construction et bois	9	81,8	28	75,7	37	77,1
Mecanique electricite electronique	15	68,2	81	69,8	96	69,6
Services aux personnes	103	78,6	18	75,0	121	78,1
Services a la collectivite	10	71,4	10	66,7	20	69,0
Specialites pluri-techno de production	9	81,8	12	57,1	21	65,6
Ensemble	356	76,2	260	72,6	616	74,7

Champs : Nouvelle-Calédonie, Public + Privé + Individuels

Rappel session 2019

Ensemble	357	71,3	234	65,4	591	68,8
-----------------	------------	-------------	------------	-------------	------------	-------------

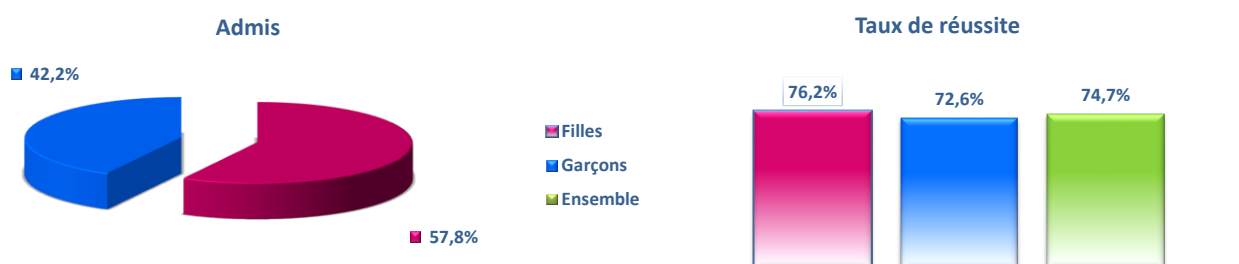


Tableau V - Réussite au BTS selon le diplôme initial

BTS Session 2020	Présents		Admis		Taux de réussite (%)
	Effectifs	Répartition (%)	Effectifs	Répartition (%)	
Baccalauréat Général	123	14,9%	112	18,2%	91,1%
Série ES	51	6,2%	46	7,5%	90,2%
Série L	15	1,8%	14	2,3%	93,3%
Série S	57	6,9%	52	8,4%	91,2%
Baccalauréat Technologique	406	49,2%	334	54,2%	82,3%
Série ST2S	53	6,4%	47	7,6%	88,7%
Série STHR	5	0,6%	4	0,6%	80,0%
Série STL	4	0,5%	4	0,6%	100,0%
Série STMG	228	27,6%	186	30,2%	81,6%
Séries STI2D, STD2A	113	13,7%	90	14,6%	79,6%
Autres séries (STAV...)	3	0,4%	3	0,5%	100,0%
Baccalauréat Professionnel	274	33,2%	160	26,0%	58,4%
Spécialités de la production	88	10,7%	45	7,3%	51,1%
Spécialités des services	152	18,4%	92	14,9%	60,5%
Spécialités indéterminées	34	4,1%	23	3,7%	67,6%
Autres diplômes (MC, BTS, etc ...)	22	2,7%	10	1,6%	45,5%
Autres diplômes (MC, BTS, etc ...)	22	2,7%	10	1,6%	45,5%
Ensemble	825	100,0%	616	100,0%	74,7%

Champs : Nouvelle-Calédonie, Public + Privé + Individuels

Tableau VI - Réussite au BTS par spécialité et secteur

Secteur d'enseignement Spécialités	Public		Privé sous contrat		Cand. Individ.		Ensemble	
	Admis	Taux de réussite (%)	Admis	Taux de réussite (%)	Admis	Taux de réussite (%)	Admis	Taux de réussite (%)
Spécialités pluritechnologiques de la production								
SYSTEMES NUMERIQUES OPTION A	7	58,3					7	58,3
TECHNICO-COMMERCIAL	14	70,0					14	70,0
Total	21	65,6					21	65,6
Génie civil, construction, bois								
BATIMENT	19	86,4					19	86,4
ETUDE ET REALISATION D'AGENCEMENT	9	81,8					9	81,8
ETUDES ET ECONOMIE DE LA CONSTRUC	9	60,0					9	60,0
Total	37	77,1					37	77,1
Mécanique, électricité, électronique								
ASSISTANCE TECHNIQUE D'INGENIEUR	28	77,8					28	77,8
ELECTROTECHNIQUE	17	60,7				0,0	17	58,6
MAINT. MAT. CONSTRUC. MANUTENTION	7	100,0					7	100,0
MAINT. SYS. OPT A SYS. PRODUCTION	20	71,4	17	60,7		0,0	37	63,8
SYSTEMES NUMERIQUES OPTION B	7	87,5					7	87,5
Total	79	73,8	17	60,7		0,0	96	69,6
Transformations								
PILOTAGE DE PROCEDES	9	90,0					9	90,0
Total	9	90,0					9	90,0
Échanges et gestion								
COMMERCE INTERNATIONAL A R.C.EURO	15	71,4					15	71,4
COMPTABILITE ET GESTION	22	75,9	15	65,2	14	82,4	51	73,9
GESTION DE LA PME	27	77,1	16	76,2	17	70,8	60	75,0
MANAGEMENT UNITES COMMERCIALES	20	83,3	4	50,0		0,0	24	68,6
NEGO. & DIGIT. DE LA REL. CLIENT	22	84,6	17	77,3		87,5	53	82,8
TRANSPORT ET PRESTAT. LOGISTIQUES	17	73,9			8	100,0	25	80,6
Total	123	77,8	52	70,3	53	77,9	228	76,0
Communication et information								
COMMUNICATION	19	79,2			1	50,0	20	76,9
SERV INFO ORGANISATIONS OPTION A	7	50,0					7	50,0
SERV INFO ORGANISATIONS OPTION B	10	66,7					10	66,7
SUPPORT A L'ACTION MANAGERIALE	18	78,3	29	87,9		0,0	47	81,0
Total	54	71,1	29	87,9	1	25,0	84	74,3
Services aux personnes								
ECONOMIE SOCIALE FAMILIALE	20	80,0	11	73,3	1	100,0	32	78,0
MANAG. HOTEL.REST. OPT.A RESTAUR.	10	83,3					10	83,3
MANAG. HOTEL.REST. OPT.B PR.CULIN	9	90,0	5	45,5			14	66,7
SERVICES&PRESTATIONS SECTEURS S&S	25	92,6	19	70,4	3	100,0	47	82,5
TOURISME	18	75,0					18	75,0
Total	82	83,7	35	66,0	4	100,0	121	78,1
Services à la collectivité								
METIERS SERVICES ENVIRONNEMENT	20	71,4				0,0	20	69,0
Total	20	71,4				0,0	20	69,0
Ensemble	425	76,3	133	70,7	58	72,5	616	74,7

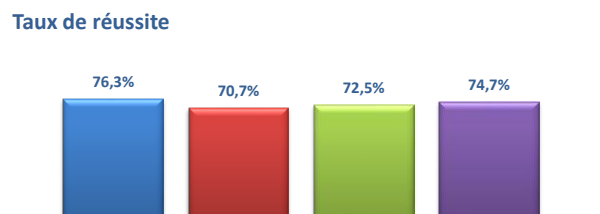
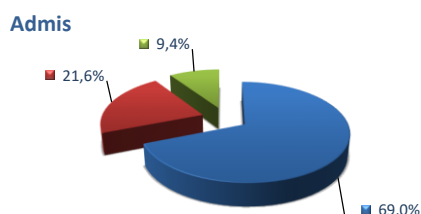
* à référentiel commun européen

Champs : Nouvelle-Calédonie, Public + Privé + Individuels

Rappel session 2019

Ensemble	386	65,3	163	76,9	42	75,0	591	68,8
----------	-----	------	-----	------	----	------	-----	------

Répartition des élèves admis et taux de réussite au BTS par secteur :



Répartition des élèves admis et taux de réussite au BTS par groupe de spécialités :

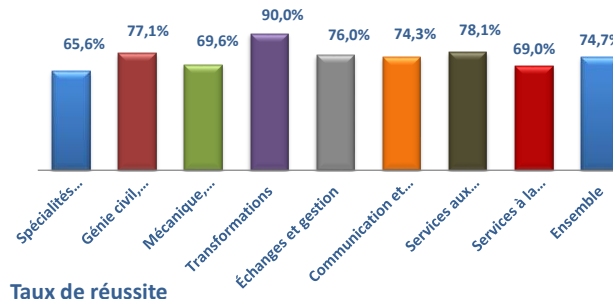
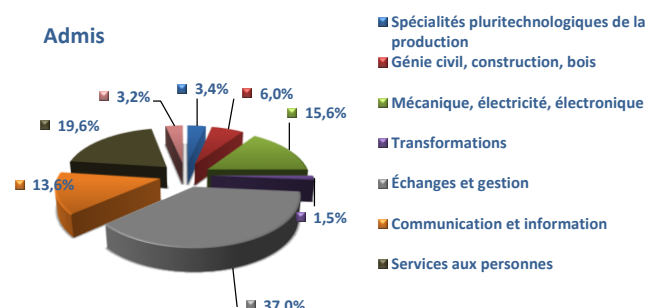
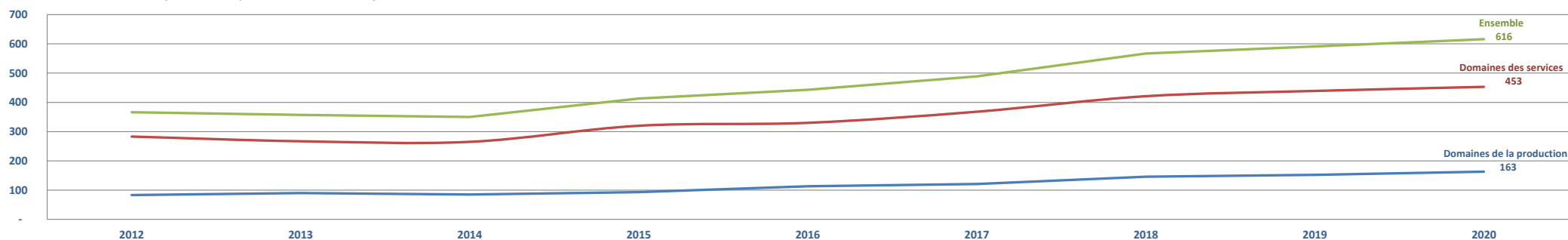


Tableau VII - Évolution de la réussite au BTS depuis 2012 par groupe de spécialités

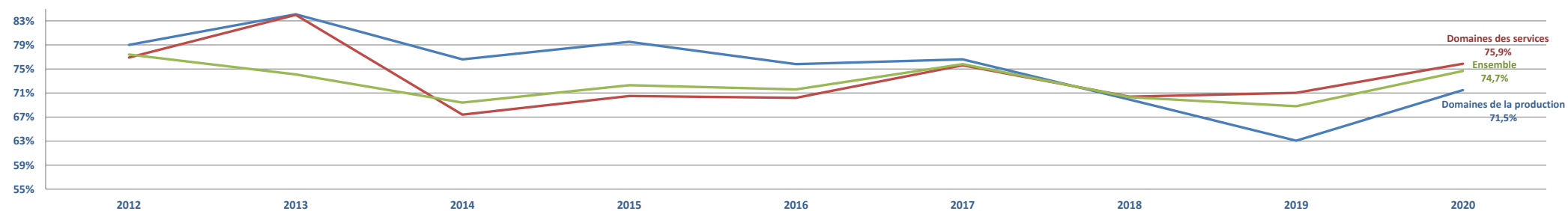
Groupe de spécialités	2012		2013		2014		2015		2016		2017		2018		2019		2020	
	Admis	Taux de réussite (%)	Admis	Taux de réussite (%)	Admis	Taux de réussite (%)	Admis	Taux de réussite (%)	Admis	Taux de réussite (%)	Admis	Taux de réussite (%)	Admis	Taux de réussite (%)	Admis	Taux de réussite (%)	Admis	Taux de réussite (%)
Spécialités pluritechnologiques de la production	-	-	-	-	-	-	-	-	14	60,9	19	86,4	28	73,7	23	63,9	21	65,6
Génie civil, construction, bois	25	67,6	32	86,5	37	84,1	25	83,3	25	80,6	22	59,5	30	62,5	31	62,0	37	77,1
Mécanique, électricité, électronique	58	85,3	58	82,9	48	71,6	68	78,2	74	77,9	80	80,8	88	71,5	89	61,8	96	69,6
Transformations															9	81,8	9	90,0
Domaines de la production	83	79,0	90	84,1	85	76,6	93	79,5	113	75,8	121	76,6	146	69,9	152	63,1	163	71,5
Échanges et gestion	162	75,3	154	69,4	148	64,3	173	68,9	182	70,3	197	72,4	217	68,9	207	67,6	228	76,0
Communication et information	78	83,0	67	74,4	72	72,7	74	78,7	67	69,8	89	80,2	96	76,2	104	82,5	84	74,3
Services aux personnes	43	72,9	46	73,0	45	70,3	73	70,0	81	70,4	82	78,8	97	74,0	111	70,7	121	78,1
Services à la collectivité													11	42,3	17	58,6	20	69,0
Domaines des services	283	76,9	267	84,0	265	67,4	320	70,5	330	70,2	368	75,6	421	70,4	439	71,0	453	75,9
TOTAL	366	77,4	357	74,1	350	69,4	413	72,3	443	71,6	489	75,8	567	70,3	591	68,8	616	74,7

Champs : Nouvelle-Calédonie, Public + Privé + Individuels

Évolution des admis depuis 2012 par domaines de spécialités :



Évolution du taux de réussite depuis 2012 par domaines de spécialités :



EXAMENS	Présentés	Admis	% de réussite	Taux admis 2019
CFG	622	579	93,1%	84,4%
DNB	3 948	3 423	86,7%	79,5%
CAP	976	728	75,8%	75,0%
BEP	1 114	849	76,2%	75,6%
CAPD	9	7	77,8%	100,0%
Mention Complémentaire	112	88	78,6%	79,5%
BP⁽¹⁾	49	42	85,7%	49,4%
Bac général	1 235	1 085	87,9%	84,0%
Bac technologique	953	795	83,4%	77,2%
Bac professionnel	1 471	1 084	73,7%	74,5%
Baccalauréats	3 659	2 964	81,0%	78,5%
BTS	825	616	74,7%	68,8%

(1) 1 sans décision finale : Candidats sous forme progressive BP Banque

collection

Chiffres détaillés

thématique

Examens

titre du document

**Les résultats aux examens
de la session 2020**

éditeur

**Service études et prospectives (SEP)
vice-rectorat de la Nouvelle-Calédonie,
direction générale des enseignements**

numéro

SEP-09-2021

date

Septembre 2021

contact

sep@ac-noumea.nc



**VICE-RECTORAT
DE LA NOUVELLE-CALÉDONIE
DIRECTION GÉNÉRALE
DES ENSEIGNEMENTS**