



STATISTIQUES DES EXAMENS

sessions 2012

	Public			Privé			Individuels			Total		
	Prés.	Admis	%	Prés.	Admis	%	Prés.	Admis	%	Prés.	Admis	%
ULIS	2	2	100							2	2	100
3 ^{ème} insertion	195	193	99,0	67	53	79,1				262	246	93,9
3 ^{ème} SEGPA	178	157	88,2	30	26	86,7				208	183	88,0
Indiv. et form. en alternance							165	157	95,2	165	157	95,2
TOTAL	375	352	93,9	97	79	81,4	165	157	95,2	637	588	92,3

ULIS : Unité Localisée pour l'Inclusion Scolaire

Rappel session 2011

Total CFG	352	312	88,6	96	83	86,5	114	103	90,4	562	498	88,6
------------------	------------	------------	-------------	-----------	-----------	-------------	------------	------------	-------------	------------	------------	-------------

Diplôme National du Brevet

Sessions 2012

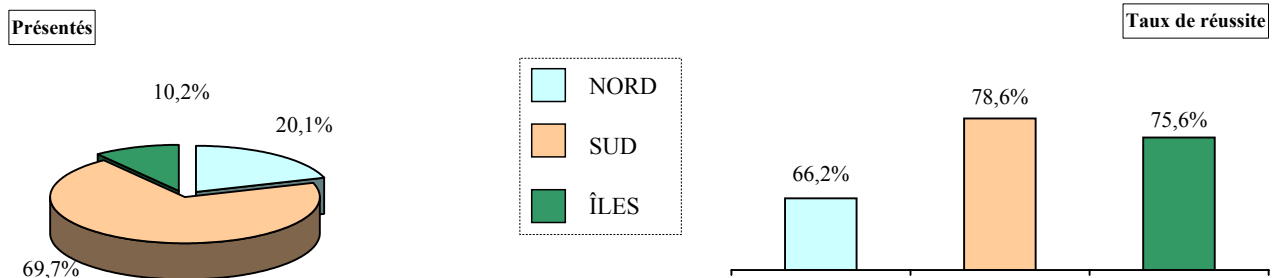
Province / Sexe	Série	Collège			Professionnelle			Technologique			Total		
		Prés.	Admis	%	Prés.	Admis	%	Prés.	Admis	%	Prés.	Admis	%
NORD	Garçons	305	178	58,4	119	63	52,9				424	241	56,8
	Filles	377	287	76,1	56	39	69,6				433	326	75,3
	Total	682	465	68,2	175	102	58,3				857	567	66,2
SUD	Garçons	1 207	921	76,3	256	174	68,0				1 463	1 095	74,8
	Filles	1 313	1 073	81,7	193	166	86,0				1 506	1 239	82,3
	Total	2 520	1 994	79,1	449	340	75,7				2 969	2 334	78,6
ÎLES	Garçons	192	140	72,9	34	15	44,1				226	155	68,6
	Filles	198	166	83,8	11	8	72,7				209	174	83,3
	Total	390	306	78,5	45	23	51,1				435	329	75,6
TOTAL	Garçons	1 704	1 239	72,7	409	252	61,6				2 113	1 491	70,6
	Filles	1 888	1 526	80,8	260	213	81,9				2 148	1 739	81,0
	Total	3 592	2 765	77,0	669	465	69,5				4 261	3 230	75,8

Rappel session 2011

Total DNB	3 483	2 662	76,4	556	349	62,8				4 039	3 011	74,5
------------------	--------------	--------------	-------------	------------	------------	-------------	--	--	--	--------------	--------------	-------------

N.B : Provinces déterminées par l'établissement de scolarisation, sauf pour les candidats libres (centres d'examen).

- Répartition par PROVINCE des élèves présentés et taux de réussite au DNB :



- Répartition par SEXE des élèves présentés et taux de réussite au DNB :

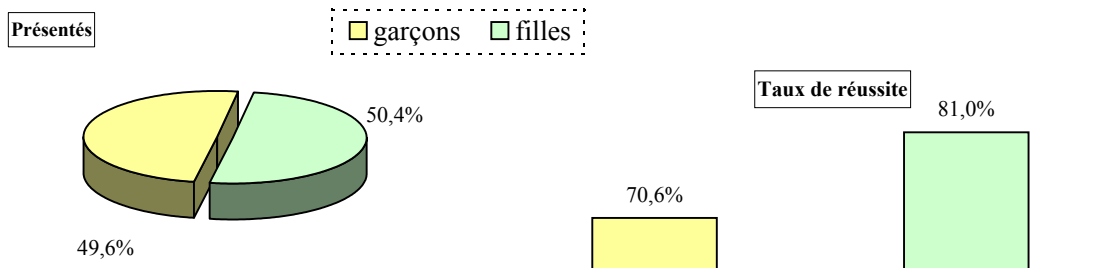


Tableau III - Résultats du DNB par type d'enseignement, par sexe et par série

Type d'enseignement	Série	Collège			Professionnelle			Technologique			Total		
		Prés.	Admis	%	Prés.	Admis	%	Prés.	Admis	%	Prés.	Admis	%
PUBLIC	Garçons	1 184	882	74,5	274	186	67,9				1 458	1 068	73,3
	Filles	1 346	1 096	81,4	151	132	87,4				1 497	1 228	82,0
	Total	2 530	1 978	78,2	425	318	74,8				2 955	2 296	77,7
PRIVÉ (Sous-contrat)	Garçons	496	341	68,8	39	19	48,7				535	360	67,3
	Filles	523	420	80,3	18	12	66,7				541	432	79,9
	Total	1 019	761	74,7	57	31	54,4				1 076	792	73,6
CANDIDATS INDIV.	Garçons	24	16	66,7	96	47	49,0				120	63	52,5
	Filles	19	10	52,6	91	69	75,8				110	79	71,8
	Total	43	26	60,5	187	116	62,0				230	142	61,7
TOTAL	Garçons	1 704	1 239	72,7	409	252	61,6				2 113	1 491	70,6
	Filles	1 888	1 526	80,8	260	213	81,9				2 148	1 739	81,0
	Total	3 592	2 765	77,0	669	465	69,5				4 261	3 230	75,8

Les candidats individuels comprennent les candidats non scolarisés, ceux scolarisés à un autre niveau que la 3^e ou la 3^e DP, plus ceux du CNED et du privé hors-contrat.

- Répartition par TYPE D'ENSEIGNEMENT des élèves présentés et taux de réussite au DNB :

Présentés

Taux de réussite

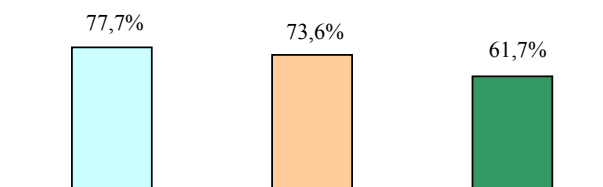
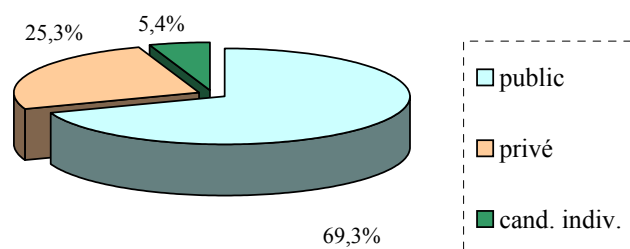


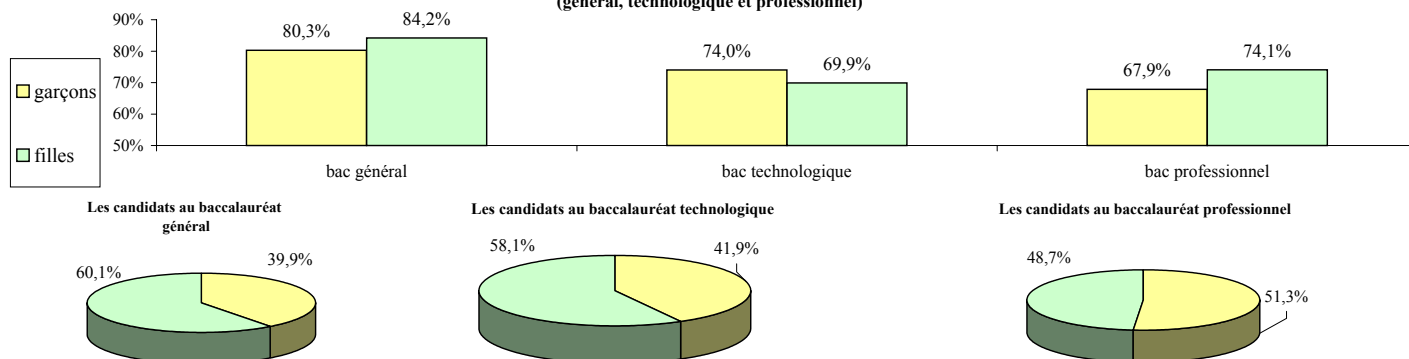
Tableau IV- Évolution sur cinq ans des résultats au DNB par type d'enseignement, et par série

	2008			2009			2010			2011			2012		
	Prés.	Admis	%	Prés.	Admis	%	Prés.	Admis	%	Prés.	Admis	%	Prés.	Admis	%
PUBLIC	2 753	1 983	72,0	2 780	2 152	77,4	2 702	2 239	82,9	2 837	2 185	77,0	2 955	2 296	77,7
PRIVÉ	1 058	730	69,0	1 100	860	78,2	1 046	828	79,2	1 059	753	71,1	1 076	792	73,6
CANDIDATS INDIVIDUELS	153	58	37,9	246	130	52,8	161	86	53,4	143	73	51,0	230	142	61,7
TOTAL	3 964	2 771	69,9	4 126	3 142	76,2	3 909	3 153	80,7	4 039	3 011	74,5	4 261	3 230	75,8

	2008			2009			2010			2011			2012		
	Prés.	Admis	%	Prés.	Admis	%	Prés.	Admis	%	Prés.	Admis	%	Prés.	Admis	%
COLLÈGE	3 453	2 482	71,9	3 547	2 771	78,1	3 378	2 795	82,7	3 483	2 662	76,4	3 592	2 765	77,0
TECHNOLOGIQUE															
PROFESSIONNELLE	511	289	56,6	579	371	64,1	531	358	67,4	556	349	62,8	669	465	69,5
TOTAL	3 964	2 771	69,9	4 126	3 142	76,2	3 909	3 153	80,7	4 039	3 011	74,5	4 261	3 230	75,8

Série	Sexe	GARÇONS			FILLES			TOTAL		
		Prés.	Admis	%	Prés.	Admis	%	Prés.	Admis	%
Bac. Général										
L (Littéraire)		33	26	78,8	154	130	84,4	187	156	83,4
ES (Économique et Sociale)		111	99	89,2	208	183	88,0	319	282	88,4
S (Scientifique)		292	225	77,1	296	241	81,4	588	466	79,3
Total Général		436	350	80,3	658	554	84,2	1 094	904	82,6
Bac. Technologique										
<i>STI Sciences et Technologies Industrielles :</i>										
Génie mécanique		45	34	75,6	13	11	84,6	58	45	77,6
Génie civil		48	39	81,3	8	6	75,0	56	45	80,4
Génie électrotechnique		46	31	67,4	3	3	100	49	34	69,4
<i>Total STI</i>		139	104	74,8	24	20	83,3	163	124	76,1
<i>Secteur paramédical :</i>										
ST2S (Sciences et technologies de la santé et du social)		21	12	57,1	98	56	57,1	119	68	57,1
<i>STG Sciences et Technologies de la Gestion :</i>										
STG COM-GRH (com ^{tion} et gestion des ressources humaines)		50	37	74,0	144	109	75,7	194	146	75,3
STG CFE (compta. et finances d'entreprise)		79	56	70,9	126	83	65,9	205	139	67,8
STG GSI (gestion des systèmes d'information)		32	24	75,0	12	10	83,3	44	34	77,3
STG MER (mercatique)		56	46	82,1	118	87	73,7	174	133	76,4
<i>Total STG</i>		217	163	75,1	400	289	72,3	617	452	73,3
Total Technologique		377	279	74,0	522	365	69,9	899	644	71,6
Bac. Professionnel										
Bouch. charc. traiteur		10	7	70,0	8	4	50,0	18	11	61,1
Boulangier pâtissier		4	4	100	19	15	78,9	23	19	82,6
Technicien instal. des systèmes énergétiq. et clim.		12	8	66,7				12	8	66,7
Technicien études du bâtiment : études et économie		31	21	67,7	11	10	90,9	42	31	73,8
Technicien études du bâtiment : assistant architecte		29	22	75,9	10	9	90,0	39	31	79,5
Technicien du bâtiment : org. et réal. gros oeuvre		33	25	75,8	2	2	100	35	27	77,1
Technicien menuisier agencieur		50	22	44,0	8	0	0,0	58	22	37,9
Métiers de la mode - vêtement					20	19	95,0	20	19	95,0
Maintenance des équipements industriels		113	72	63,7	12	6	50,0	125	78	62,4
Maintenance nautique		12	7	58,3	1	1	100	13	8	61,5
Maintenance véhicules automobiles : voitures particulières		84	43	51,2	3	3	100	87	46	52,9
Maintenance véhicules automobiles : véhicules industriels		36	24	66,7	3	0	0,0	39	24	61,5
Maintenance véhicules automobiles : motos/motocycles		8	4	50,0				8	4	50,0
Maintenance des matériels agricoles		17	15	88,2				17	15	88,2
Maintenance de matériel TP et de manutention		13	7	53,8	2	2	100	15	9	60,0
Ouvrages du bâtiment : métallerie		40	28	70,0	1	1	100	41	29	70,7
Tech. chaudronnerie industrielle		23	20	87,0	1	1	100	24	21	87,5
Électrotechnique, énergie, équipements communicants		137	88	64,2	13	8	61,5	150	96	64,0
Technicien froid et conditionnement d'air		33	25	75,8	1	1	100	34	26	76,5
Exploitation des transports		8	2	25,0	3	3	100	11	5	45,5
Logistique (<i>dernière session</i>)		11	8	72,7	13	10	76,9	24	18	75,0
Logistique		24	18	75,0	15	9	60,0	39	27	69,2
Commerce		51	43	84,3	67	53	79,1	118	96	81,4
Vente		10	7	70,0	41	29	70,7	51	36	70,6
Accueil relation client usager		8	6	75,0	50	42	84,0	58	48	82,8
Comptabilité		62	53	85,5	209	167	79,9	271	220	81,2
Secrétariat		11	9	81,8	264	189	71,6	275	198	72,0
Services (accueil, assistance, conseil)					1	0	0,0	1	0	0,0
Services : proximité et vie locale					11	11	100	11	11	100
Restauration		15	10	66,7	30	15	50,0	45	25	55,6
Hygiène et environnement		8	5	62,5	31	18	58,1	39	23	59,0
Sécurité - Prévention		10	10	100	6	6	100	16	16	100
Total Professionnel		903	613	67,9	856	634	74,1	1759	1247	70,9
TOTAL		1 716	1 242	72,4	2 036	1 553	76,3	3 752	2 795	74,5

Taux de réussite au baccalauréat par sexe et par type d'enseignement
(général, technologique et professionnel)



Série	Secteur	PUBLIC			PRIVÉ (sous-contrat)			AUTRES *			TOTAL		
		Prés.	Admis	%	Prés.	Admis	%	Prés.	Admis	%	Prés.	Admis	%
Bac. Général													
L (Littéraire)		121	112	92,6	64	44	68,8	2	0	0,0	187	156	83,4
ES (Economique et Social)		223	201	90,1	91	79	86,8	5	2	40,0	319	282	88,4
S (Scientifique)		421	343	81,5	162	122	75,3	5	1	20,0	588	466	79,3
Total Général		765	656	85,75	317	245	77,29	12	3	25,0	1 094	904	82,6
Bac. Technologique													
<i>STI Sciences et Technologies Industrielles :</i>													
Génie mécanique		57	45	78,9				1	0	0,0	58	45	77,6
Génie civil		54	44	81,5				2	1	50,0	56	45	80,4
Génie électrotechnique		49	34	69,4							49	34	69,4
<i>Total STI</i>		160	123	76,9				3	1	33,3	163	124	76,1
<i>Secteur paramédical :</i>													
ST2S (Sciences et technologies de la santé et du social)		58	37	63,8	54	29	53,7	7	2	28,6	119	68	57,1
<i>STG Sciences et Technologies de la Gestion :</i>													
STG COM-GRH (compt. et gestion des ressources humaines)		129	100	77,5	62	45	72,6	3	1	33,3	194	146	75,3
STG CFE (compta. et finances d'entreprise)		131	88	67,2	71	51	71,8	3	0	0,0	205	139	67,8
STG GSI (gestion des systèmes d'information)		30	20	66,7	14	14	100				44	34	77,3
STG MER (mercatique)		141	109	77,3	27	21	77,8	6	3	50,0	174	133	76,4
<i>Total STG</i>		431	317	73,5	174	131	75,3	12	4	33,3	617	452	73,3
Total Technologique		649	477	73,5	228	160	70,2	22	7	31,8	899	644	71,6
Bac. Professionnel													
Bouch. charc. traiteur					18	11	61,1				18	11	61,1
Boulangier pâtissier					23	19	82,6				23	19	82,6
Technicien instal. syst. éner. et climat.		12	8	66,7							12	8	66,7
Technicien études du bâtiment : études et économie		22	18	81,8	19	13	68,4	1	0	0,0	42	31	73,8
Technicien études du bâtiment : assistant architecte		23	15	65,2	15	15	100	1	1	100	39	31	79,5
Technicien du bâtiment : org. et réal. gros oeuvre		21	13	61,9	14	14	100				35	27	77,1
Technicien menuisier agenceur		34	16	47,1	24	6	25,0				58	22	37,9
Métiers de la mode - vêtement					20	19	95,0				20	19	95,0
Maintenance des équipements industriels		65	38	58,5	47	33	70,2	13	7	53,8	125	78	62,4
Maintenance nautique		12	8	66,7				1	0	0,0	13	8	61,5
Maintenance véhicules automobiles : voitures particulières		44	19	43,2	42	27	64,3	1	0	0,0	87	46	52,9
Maintenance véhicules automobiles : véhicules industriels					39	24	61,5				39	24	61,5
Maintenance véhicules automobiles : motocycles		8	4	50,0							8	4	50,0
Maintenance des matériels agricoles					16	15	93,8	1	0	0,0	17	15	88,2
Maintenance de matériel TP et de manutention					15	9	60,0				15	9	60,0
Ouvrages du bâtiment : métallerie		10	7	70,0	29	20	69,0	2	2	100	41	29	70,7
Tech. chaudronnerie industrielle		24	21	87,5							24	21	87,5
Électrotechnique, énergie, équipements communicants		83	56	67,5	46	26	56,5	21	14	66,7	150	96	64,0
Technicien froid et conditionnement d'air		34	26	76,5							34	26	76,5
Exploitation des transports					11	5	45,5				11	5	45,5
Logistique (<i>dernière session</i>)		24	18	75,0							24	18	75,0
Logistique		26	15	57,7				13	12	92,3	39	27	69,2
Commerce		43	34	79,1	59	47	79,7	16	15	93,8	118	96	81,4
Vente		33	21	63,6	18	15	83,3				51	36	70,6
Accueil relation client usager					48	39	81,3	10	9	90,0	58	48	82,8
Comptabilité		120	90	75,0	137	117	85,4	14	13	92,9	271	220	81,2
Secrétariat		126	95	75,4	147	103	70,1	2	0	0,0	275	198	72,0
Services (accueil, assistance, conseil)								1	0	0,0	1	0	0,0
Services : proximité et vie locale		10	10	100				1	1	100	11	11	100
Restauration		20	12	60,0	24	13	54,2	1	0	0,0	45	25	55,6
Hygiène et environnement		24	13	54,2	15	10	66,7				39	23	59,0
Sécurité - Prévention		16	16	100							16	16	100
Total Professionnel		834	573	68,7	826	600	72,6	99	74	74,7	1 759	1 247	70,9
TOTAL		2 248	1 706	75,9	1 371	1 005	73,3	133	84	63,2	3 752	2 795	74,5

* AUTRES : Candidats individuels, formation continue, CNED, centre de formation de la police, CFA et GRETA.

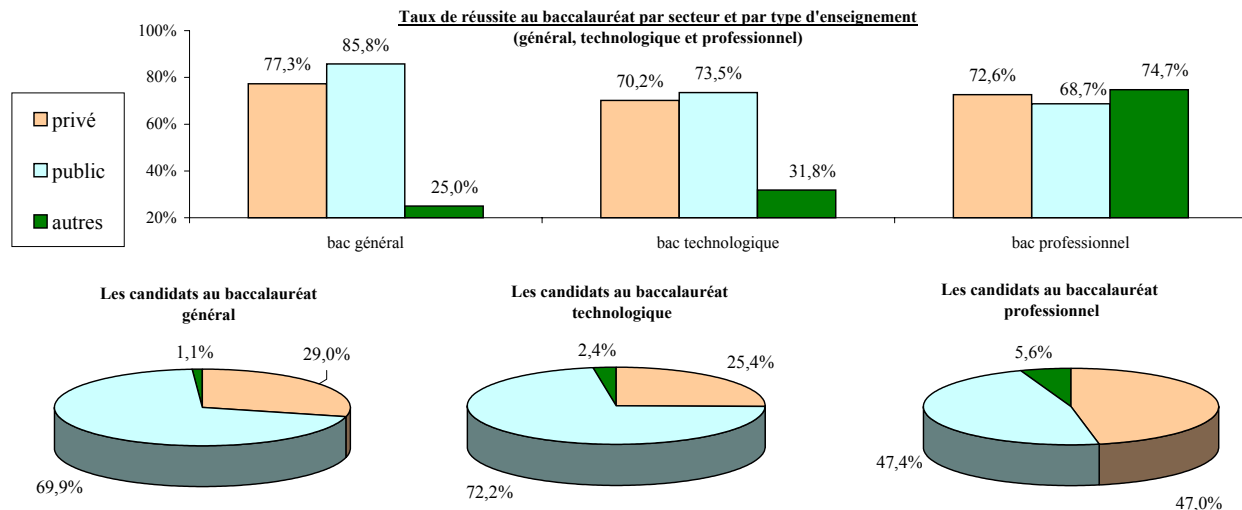
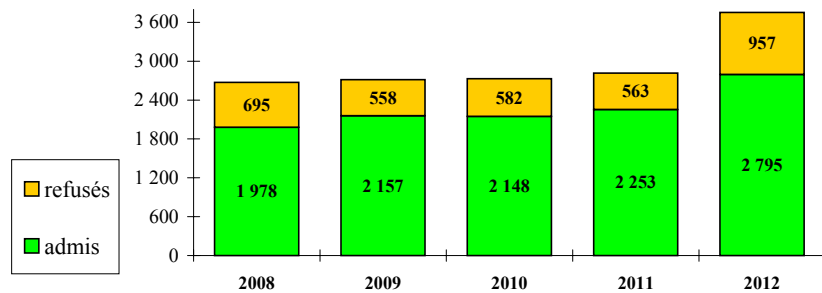


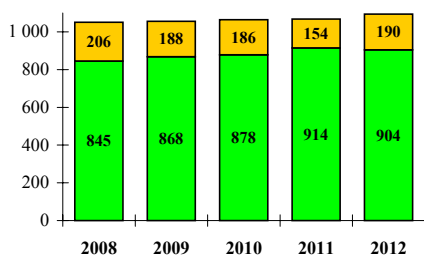
Tableau VII - Évolution quinquennale des résultats au Baccalauréat

Année	2008			2009			2010			2011			2012		
	Prés.	Admis	%	Prés.	Admis	%	Prés.	Admis	%	Prés.	Admis	%	Prés.	Admis	%
L (Littéraire)	184	144	78,3	179	144	80,4	170	138	81,2	164	141	86,0	187	156	83,4
ES (Éco. et Sociale)	379	304	80,2	317	260	82,0	327	276	84,4	354	314	88,7	319	282	88,4
S (Scientifique)	488	397	81,4	560	464	82,9	567	464	81,8	550	459	83,5	588	466	79,3
Bac général	1 051	845	80,4	1 056	868	82,2	1 064	878	82,5	1 068	914	85,6	1 094	904	82,6
STI Génie méca.	60	47	78,3	58	50	86,2	55	42	76,4	55	44	80,0	58	45	77,6
STI Génie civil	57	45	78,9	58	33	56,9	62	42	67,7	64	53	82,8	56	45	80,4
STI Génie électrotech.	61	42	68,9	65	33	50,8	67	37	55,2	73	56	76,7	49	34	69,4
ST2S (Sc. et techno. santé et social)	90	62	68,9	89	59	66,3	104	69	66,3	129	72	55,8	119	68	57,1
STT ACA / STG COM-GRH	188	143	76,1	197	168	85,3	194	142	73,2	215	159	74,0	194	146	75,3
STT ACC / STG CFE	204	143	70,1	222	161	72,5	237	159	67,1	182	128	70,3	205	139	67,8
STT ING / STG GSI	61	45	73,8	34	25	73,5	46	33	71,7	44	36	81,8	44	34	77,3
STT COG / STG MER	104	85	81,7	111	96	86,5	143	107	74,8	168	120	71,4	174	133	76,4
Bac technologique	825	612	74,2	834	625	74,9	908	631	69,5	930	668	71,8	899	644	71,6
Métiers de l'alimentation	24	7	29,2	18	11	61,1	19	15	78,9	20	16	80,0			
<i>Bouch. charc. traiteur</i>													18	11	61,1
<i>Boulangier pâtissier</i>													23	19	82,6
<i>Techn. inst. syst. éner. et climat.</i>													12	8	66,7
Techn. études du bât. : études et éco.	25	12	48,0	21	10	47,6	15	10	66,7	16	14	87,5	42	31	73,8
Techn. études du bât. : assist. archi.							10	8	80,0	22	19	86,4	39	31	79,5
Technicien bât. : org. et réal. G. O	12	9	75,0	11	9	81,8	7	4	57,1	11	5	45,5	35	27	77,1
Technicien menuisier agenceur	15	10	66,7	15	13	86,7	13	10	76,9	15	14	93,3	58	22	37,9
Métiers de la mode - vêtement	14	8	57,1	9	8	88,9	10	6	60,0	12	11	91,7	20	19	95,0
Maint. équipts industriels	60	33	55,0	66	49	74,2	60	44	73,3	63	49	77,8	125	78	62,4
Maintenance nautique													13	8	61,5
Maint. véh. auto. : voit. part.	19	11	57,9	27	18	66,7	30	21	70,0	31	20	64,5	87	46	52,9
Maint. véh. auto. : véhicules ind.	17	14	82,4	13	10	76,9	15	10	66,7	19	15	78,9	39	24	61,5
Maint. véh. auto. : motocycles													8	4	50,0
Maint. des matériels agricoles	6	1	16,7	3	2	66,7	6	5	83,3	11	7	63,6	17	15	88,2
Maint. matériel TP et de manut.	9	4	44,4	7	6	85,7	6	6	100	11	8	73	15	9	60,0
Ouvrages du bâtiment : métallerie										16	11	68,8	41	29	70,7
<i>Tech. chaudi. ind.</i>	27	17	63,0	27	23	85,2	22	21	95,5	15	13	86,7	24	21	87,5
Électrotech., énergie, équipts comm.	56	29	51,8	65	48	73,8	48	36	75,0	39	29	74,4	150	96	64,0
Techn. froid et cond. d'air	15	12	80,0	13	10	76,9	14	13	92,9	14	13	92,9	34	26	76,5
Exploitation des transports							9	5	55,6	8	4	50,0	11	5	45,5
Logistique (2012 dern. session)	30	26	86,7	43	34	79,1	40	31	77,5	41	33	80,5	24	18	75,0
<i>Logistique</i>													39	27	69,2
Commerce	62	44	71,0	60	52	86,7	60	54	90,0	60	51	85,0	118	96	81,4
Vente	25	19	76,0	26	24	92,3	22	21	95,5	28	26	92,9	51	36	70,6
Accueil, relation client													58	48	82,8
Comptabilité	152	102	67,1	145	127	87,6	130	115	88,5	119	112	94,1	271	220	81,2
Secrétariat	138	107	77,5	117	103	88,0	104	98	94,2	117	97	82,9	275	198	72,0
Services : accueil, assist., conseil	44	33	75,0	55	48	87,3	49	45	91,8	41	32	78,0	1	0	0,0
Services : proximité et vie locale	10	8	80,0	28	20	71,4	11	10	90,9	18	18	100	11	11	100
Restauration	37	15	40,5	44	29	65,9	44	41	93,2	49	35	71,4	45	25	55,6
Hygiène et environnement										7	5	71,4	39	23	59,0
Sécurité - Prévention				12	10	83,3	14	10	71,4	15	14	93,3	16	16	100
Bac professionnel	797	521	65,4	825	664	80,5	758	639	84,3	818	671	82,0	1 759	1 247	70,9
TOTAL	2 673	1 978	74,0	2 715	2 157	79,4	2 730	2 148	78,7	2 816	2 253	80,0	3 752	2 795	74,5

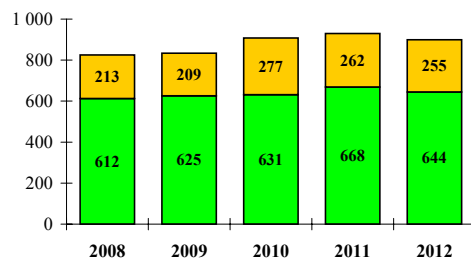
TOTAL BACS



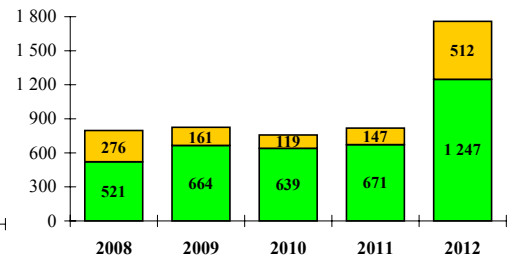
Bac Général



Bac Technologique

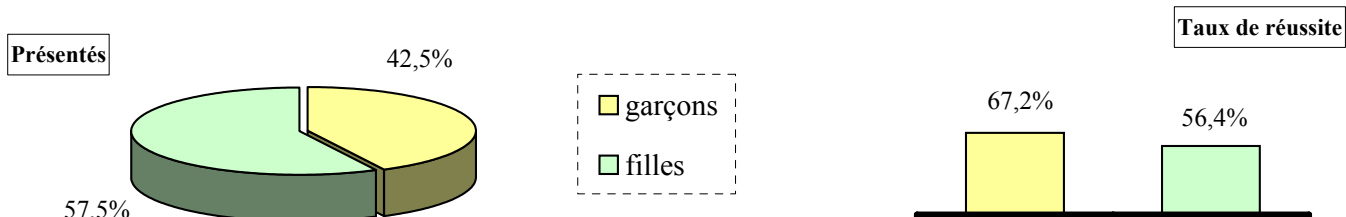


Bac Professionnel



SPÉCIALITÉS	GARÇONS			FILLES			TOTAL		
	Prés.	Admis	%	Prés.	Admis	%	Prés.	Admis	%
TRANSFORMATIONS									
BOUCHER- CHARCUTIER	5	5	100	3	3	100	8	8	100
INSTAL. SYST. ÉNERG. CLIMATIQUES	13	9	69,2				13	9	69,2
FROID ET CONDITION ^T DE L'AIR	29	11	37,9	2	1	50,0	31	12	38,7
TOTAL	47	25	53,2	5	4	80,0	52	29	55,8
GÉNIE CIVIL, CONSTRUCTION ET BOIS									
ÉTUDES DU BÂTIMENT	41	28	68,3	13	12	92,3	54	40	74,1
RÉALISATION DU GROS ŒUVRE	24	20	83,3	3	3	100	27	23	85,2
BOIS OPTION D : MENUISERIE - AGENCEMENT	34	21	61,8	9	0	0,0	43	21	48,8
TOTAL	99	69	69,7	25	15	60,0	124	84	67,7
MATÉRIAUX SOUPLES									
MÉTIER DE LA MODE - VÊTEMENT	1	1	100	17	8	47,1	18	9	50,0
TOTAL	1	1	100	17	8	47,1	18	9	50,0
MÉCANIQUE, ÉLECTRICITÉ ET ÉLECTRONIQUE									
MAINTENANCE PROD. ET ÉQUIPEMENTS IND.	76	61	80,3	10	7	70,0	86	68	79,1
RÉAL. OUVRAGES MÉTALLERIE BÂTIMENT	34	23	67,6	1	0	0	35	23	65,7
ÉLECTROTECH. ÉNERGIE ÉQUIPT COMMUNIC.	85	49	57,6	10	4	40,0	95	53	55,8
TOTAL	195	133	68,2	21	11	52,4	216	144	66,7
ÉCHANGE ET GESTION									
LOGISTIQUE ET TRANSPORT	28	18	64,3	20	15	75,0	48	33	68,8
MÉTIER RELATIONS CLIENTS USAGERS	51	37	72,5	100	55	55,0	151	92	60,9
TOTAL	79	55	69,6	120	70	58,3	199	125	62,8
COMMUNICATION ET INFORMATION									
MÉTIER SERVICES ADMINISTRATIFS	46	32	69,6	281	185	65,8	327	217	66,4
TOTAL	46	32	69,6	281	185	65,8	327	217	66,4
SERVICES AUX PERSONNES									
CARRIÈRES SANITAIRES ET SOCIALES	1	1	100	119	53	44,5	120	54	45,0
MÉTIER DE LA REST. ET DE L'HÔT.: PROD. CULIN.	26	14	53,8	40	19	47,5	66	33	50,0
MÉTIER DE LA REST. ET DE L'HÔT.: PROD. SERVICES	9	8	88,9	46	17	37,0	55	25	45,5
TOTAL	36	23	63,9	205	89	43,4	241	112	46,5
SERVICES À LA COLLECTIVITÉ									
MÉTIER DE L'HYGIÈNE, PROPRETÉ ET ENVIRON ^T	9	6	66,7	18	8	44,4	27	14	51,9
TOTAL	9	6	66,7	18	8	44,4	27	14	51,9
TOTAL GÉNÉRAL	512	344	67,2	692	390	56,4	1 204	734	61,0

- Répartition par SEXE des élèves présentés et taux de réussite au BEP :



TYPE D'ENSEIGNEMENT SPÉCIALITÉS	PUBLIC			PRIVÉ (Sous contrat)			INDIVIDUELS ET CH. CONSULAIRES			TOTAL		
	Prés	Admis	%	Prés	Admis	%	Prés	Admis	%	Prés	Admis	%
TRANSFORMATIONS												
BOUCHER- CHARCUTIER				8	8	100				8	8	100
INSTAL. SYST. ÉNERG. CLIMATIQUES	12	9	75,0				1	0	0,0	13	9	69,2
FROID ET CONDITION ^T DE L'AIR	24	11	45,8				7	1	14,3	31	12	38,7
TOTAL	36	20	55,6	8	8	100	8	1	12,5	52	29	55,8
GÉNIE CIVIL, CONSTRUCTION ET BOIS												
ÉTUDES DU BÂTIMENT	22	19	86,4	29	21	72,4	3	0	0,0	54	40	74,1
RÉALISATION DU GROS ŒUVRE	14	12	85,7	13	11	84,6				27	23	85,2
BOIS OPTION D : MENUISERIE - AGENCEMENT	21	9	42,9	21	12	57,1	1	0	0,0	43	21	48,8
TOTAL	57	40	70,2	63	44	69,8	4	0	0,0	124	84	67,7
MATÉRIAUX SOUPLES												
MÉTIER DE LA MODE - VÊTEMENT				18	9	50,0				18	9	50,0
TOTAL				18	9	50,0				18	9	50,0
MÉCANIQUE, ÉLECTRICITÉ ET ÉLECTRONIQUE												
MAINTENANCE PROD. ET ÉQUIPEMENTS IND.	42	35	83,3	39	30	76,9	5	3	60,0	86	68	79,1
RÉAL. OUVRAGES MÉTALLERIE BÂTIMENT	11	6	54,5	24	17	70,8				35	23	65,7
ÉLECTROTECH. ÉNERGIE ÉQUIPT COMMUNIC.	51	33	64,7	42	20	47,6	2	0	0,0	95	53	55,8
TOTAL	104	74	71,2	105	67	63,8	7	3	42,9	216	144	66,7
ÉCHANGE ET GESTION												
LOGISTIQUE ET TRANSPORT	30	22	73,3	18	11	61				48	33	68,8
MÉTIER RELATIONS CLIENTS USAGERS	50	26	52,0	101	66	65,3				151	92	60,9
TOTAL	80	48	60,0	119	77	64,7				199	125	62,8
COMMUNICATION ET INFORMATION												
MÉTIER SERVICES ADMINISTRATIFS	157	103	65,6	168	113	67,3	2	1	50,0	327	217	66,4
TOTAL	157	103	65,6	168	113	67,3	2	1	50,0	327	217	66,4
SERVICES AUX PERSONNES												
CARRIÈRES SANITAIRES ET SOCIALES	60	23	38,3	54	29	53,7	6	2	33,3	120	54	45,0
MÉTIER DE LA REST. ET DE L'HÔT.: PROD. CULIN.	43	21	48,8	23	12	52,2				66	33	50,0
MÉTIER DE LA REST. ET DE L'HÔT.: PROD. SERVICES	39	16	41,0	16	9	56,3				55	25	45,5
TOTAL	142	60	42,3	93	50	53,8	6	2	33,3	241	112	46,5
SERVICES À LA COLLECTIVITÉ												
MÉTIER DE L'HYGIÈNE, PROPRETÉ ET ENVIRON ^T	21	12	57,1	6	2	33,3				27	14	51,9
TOTAL	21	12	57,1	6	2	33,3				27	14	51,9
TOTAL GÉNÉRAL	597	357	59,8	580	370	63,8	27	7	25,9	1 204	734	61,0

- Répartition par SECTEUR des élèves présentés et taux de réussite au BEP :

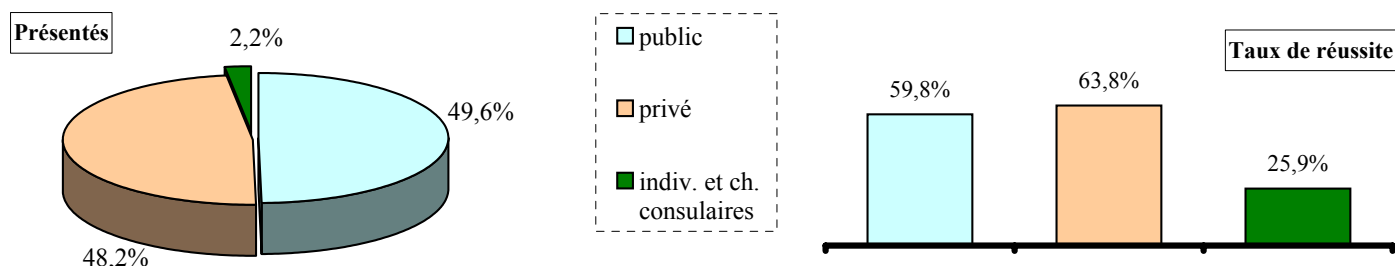


Tableau X - Évolution sur cinq ans des résultats au BEP par groupes de spécialités

Groupes de spécialités	2008			2009			2010			2011			2012		
	Prés.	Admis	%	Prés.	Admis	%	Prés.	Admis	%	Prés.	Admis	%	Prés.	Admis	%
Transformations	78	40	51,3	89	41	46,1	86	48	55,8	48	33	68,8	52	29	55,8
Génie civil, construction et bois	186	88	47,3	184	92	50,0	173	95	54,9	120	100	83,3	124	84	67,7
Matériaux souples	35	14	40,0	29	17	58,6	24	9	37,5	14	10	71,4	18	9	50,0
Mécanique, électricité et électronique	381	247	64,8	379	243	64,1	380	249	65,5	258	190	73,6	216	144	66,7
Échange et gestion	380	264	69,5	398	282	70,9	400	309	77,3	182	128	70,3	199	125	62,8
Communication et information	193	124	64,2	183	139	76,0	186	146	78,5	315	239	75,9	327	217	66,4
Services aux personnes	260	173	66,5	264	185	70,1	247	166	67,2	240	151	62,9	241	112	46,5
Services à la collectivité	33	22	66,7	30	21	70,0	32	22	68,8	23	21	91,3	27	14	51,9
TOTAL	1 546	972	62,9	1 556	1 020	65,6	1 528	1 044	68,3	1 200	872	72,7	1 204	734	61,0

- Évolution de la répartition des admis par domaines :



- Répartition par GROUPE DE SPÉCIALITÉS des élèves présentés et taux de réussite au BEP, pour 2012 :

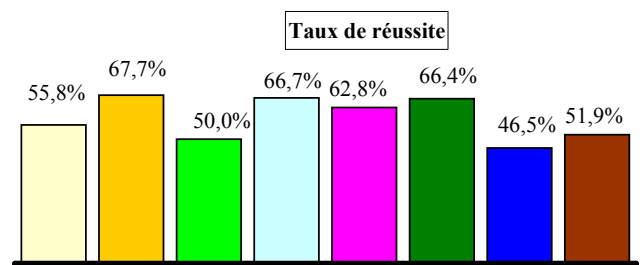
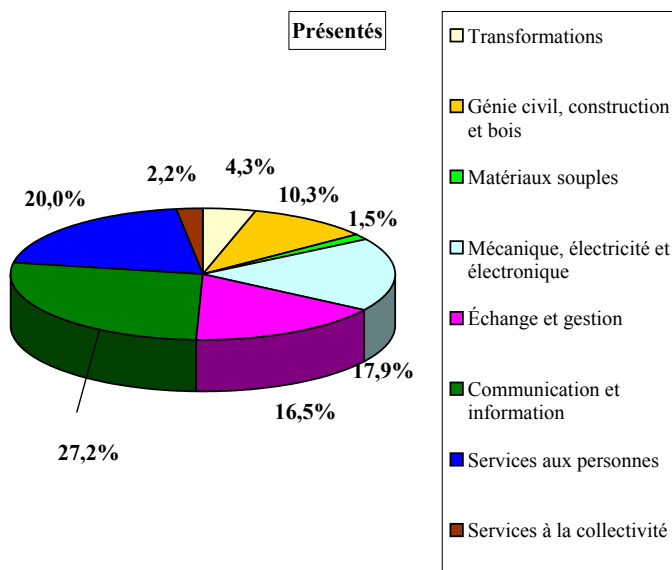
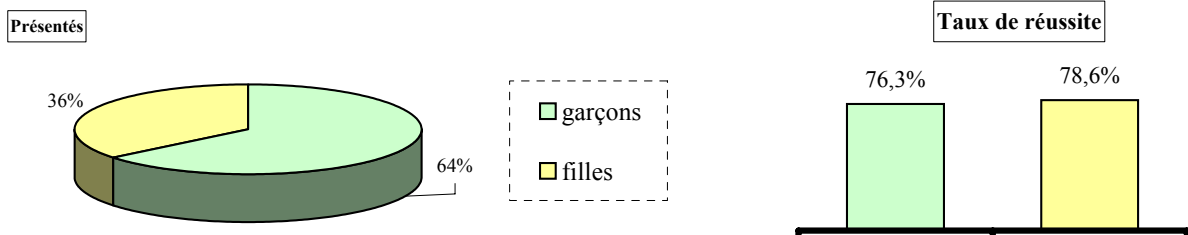


Tableau XI - Résultats par spécialité et par sexe

Sessions 2012

SPÉCIALITÉS	SEXE	GARÇONS			FILLES			TOTAL		
		Prés	Admis	%	Prés	Admis	%	Prés	Admis	%
TRANSFORMATIONS										
AGENT POLYVALENT DE RESTAURATION		1	0	0,0	7	6	85,7	8	6	75,0
CHARCUTIER -TRAITEUR		6	5	83,3				6	5	83,3
CUISINE		25	19	76,0	38	33	86,8	63	52	82,5
BOULANGER		3	3	100	2	2	100	5	5	100
BOUCHER		9	9	100				9	9	100
PÂTISSIER		5	4	80,0	13	11	84,6	18	15	83,3
CONDUITE DE SYSTÈMES INDUSTRIELS : MÉTAU		27	19	70,4				27	19	70,4
FROID ET CLIMATISATION		18	16	88,9	1	1	100	19	17	89,5
TOTAL		94	75	79,8	61	53	86,9	155	128	82,6
GÉNIE CIVIL, CONSTRUCTION ET BOIS										
MAÇON		38	27	71,1	1	0	0,0	39	27	69,2
INSTALLATEUR SANITAIRE		23	18	78,3				23	18	78,3
CARRELEUR MOSAÏSTE		13	5	38,5	2	2	100	15	7	46,7
PEINTRE APPLICATEUR DE REVÊTEMENTS		17	14	82,4	1	1	100	18	15	83,3
ÉBÉNISTE		10	7	70,0				10	7	70,0
CONSTRUCTEUR BOIS		7	7	100				7	7	100
MENUISIER FABRICANT DE MENUIS., MOBILIER E		50	39	78,0	2	0	0,0	52	39	75,0
TOTAL		158	117	74,1	6	3	50,0	164	120	73,2
MATÉRIAUX SOUPLES										
COUTURE FLOU					11	6	54,5	11	6	54,5
TOTAL					11	6	54,5	11	6	54,5
MÉCANIQUE, ÉLECTRICITÉ ET ÉLECTRONIQUE										
MAINTENANCE MATÉRIEL TRACT. ET MAT.AGR.		17	17	100				17	17	100
MAINTENANCE MATÉRIEL T.P. ET MANUTENTION		18	16	88,9	1	1	100	19	17	89,5
MAINTENANCE MATÉRIEL PARCS ET JARDINS		14	8	57,1				14	8	57,1
MAINTENANCE VÉHIC. AUTO : VÉHIC. PARTICUL		89	68	76,4	3	2	66,7	92	70	76,1
MAINTENANCE VÉHIC. AUTO : VÉHIC. INDUSTRIE		39	19	48,7	2	1	50,0	41	20	48,8
MAINTENANCE VÉHIC. AUTO : MOTOCYCLES		8	7	87,5	1	1	100	9	8	88,9
RÉPARATION ET ENTRETIEN DES EMBARC. DE PL		18	11	61,1	2	1	50,0	20	12	60,0
SERRURIER - MÉTALLIER		45	37	82,2				45	37	82,2
PEINTURE CARROSSERIE		2	2	100				2	2	100
RÉALISATION EN CHAUDRONNERIE INDUSTRIEL		19	14	73,7				19	14	73,7
PRÉPARATION ET RÉAL.D'OUVRAGES ÉLECTRIQU		63	50	79,4	5	5	100	68	55	80,9
TOTAL		332	249	75,0	14	11	78,6	346	260	75,1
ÉCHANGE ET GESTION										
AGENT ENTREPOSAGE ET MESSAGERIE		9	9	100	12	10	83,3	21	19	90,5
EMPLOYÉ DE COMMERCE MULTI-SPÉCIALITÉS		8	7	87,5	31	28	90,3	39	35	89,7
EMPLOYÉ VENTE SPÉCIALISÉE, OPTION A		5	5	100	16	10	62,5	21	15	71,4
EMPLOYÉ VENTE SPÉCIALISÉE, OPTION B		7	7	100	12	12	100	19	19	100
VENDEUR EN MAGASIN PIÈCES RECHANGE ÉQUI		4	4	100	8	7	87,5	12	11	91,7
TOTAL		33	32	97,0	79	67	84,8	112	99	88,4
SERVICES AUX PERSONNES										
PETITE ENFANCE					80	58	72,5	80	58	72,5
SERVICES HÔTELIERS		1	0	0,0	4	2	50,0	5	2	40,0
RESTAURANT		8	5	62,5	33	21	63,6	41	26	63,4
SERVICES EN BRASSERIE CAFÉ		1	0	0,0	5	4	80,0	6	4	66,7
ASS.TECH. MILIEUX FAMIL. COLLECT.		2	2	100	22	20	90,9	24	22	91,7
COIFFURE		1	1	100	12	11	91,7	13	12	92,3
ESTHÉTIQUE, COSMÉTIQUE, PARFUMERIE					18	16	88,9	18	16	88,9
TOTAL		13	8	61,5	174	132	75,9	187	140	74,9
SERVICES À LA COLLECTIVITÉ										
MAINTENANCE ET HYGIÈNE DES LOCAUX		2	1	50,0	6	4	66,7	8	5	62,5
TOTAL		2	1	50,0	6	4	66,7	8	5	62,5
TOTAL GÉNÉRAL		632	482	76,3	351	276	78,6	983	758	77,1

- Répartition par SEXE des élèves présentés et taux de réussite au CAP :



TYPE D'ENSEIGNEMENT SPÉCIALITÉS	PUBLIC			PRIVÉ (Sous contrat)			CCI - CDM - SLN CFTMC - IND.			TOTAL		
	Prés	Admis	%	Prés	Admis	%	Prés	Admis	%	Prés	Admis	%
TRANSFORMATIONS												
AGENT POLYVALENT DE RESTAURATION				8	6	75,0				8	6	75,0
CHARCUTIER -TRAITEUR				6	5	83,3				6	5	83,3
CUISINE	37	29	78,4	20	18	90,0	6	5	83,3	63	52	82,5
BOULANGER							5	5	100	5	5	100
BOUCHER							9	9	100	9	9	100
PÂTISSIER				11	10	90,9	7	5	71,4	18	15	83,3
CONDUITE DE SYSTÈMES INDUSTRIELS : MÉTAUX*							27	19	70,4	27	19	70,4
FROID ET CLIMATISATION	10	8	80,0				9	9	100	19	17	89,5
TOTAL	47	37	78,7	45	39	86,7	63	52	82,5	155	128	82,6
GÉNIE CIVIL, CONSTRUCTION ET BOIS												
MAÇON	30	19	63,3	8	8	100	1	0	0,0	39	27	69,2
INSTALLATEUR SANITAIRE	17	14	82,4				6	4	66,7	23	18	78,3
CARRELEUR MOSAÏSTE	8	6	75,0				7	1	14,3	15	7	46,7
PEINTRE APPLICATEUR DE REVÊTEMENTS	14	11	78,6				4	4	100	18	15	83,3
ÉBÉNISTE	10	7	70,0							10	7	70,0
CONSTRUCTEUR BOIS				7	7	100				7	7	100
MENUISIER FABRICANT DE MEN., MOBILIER ET AGENC ^t	35	25	71,4	12	9	75,0	5	5	100	52	39	75,0
TOTAL	114	82	71,9	27	24	88,9	23	14	60,9	164	120	73,2
MATÉRIAUX SOUPLES												
COUTURE FLOU				11	6	54,5				11	6	54,5
TOTAL				11	6	54,5				11	6	54,5
MÉCANIQUE, ÉLECTRICITÉ ET ÉLECTRONIQUE												
MAINTENANCE MATÉRIEL TRACT. ET MAT.AGR.				17	17	100				17	17	100
MAINTENANCE MATÉRIEL TP ET MANUTENTION				19	17	89,5				19	17	89,5
MAINTENANCE MATÉRIEL PARCS ET JARDINS	14	8	57,1							14	8	57,1
MAINTENANCE VÉHICULES AUTO : VÉHICULES PART.	39	35	89,7	34	19	55,9	19	16	84,2	92	70	76,1
MAINTENANCE VÉHICULES AUTO : VÉHICULES IND.				41	20	48,8				41	20	48,8
MAINTENANCE VÉHICULES AUTO : MOTOCYCLES	9	8	88,9							9	8	88,9
RÉPARATION ET ENTRETIEN DES EMBARC. DE PLAISANCE	11	6	54,5	8	5	62,5	1	1	100	20	12	60,0
SERRURIER MÉTALLIER	15	11	73,3	21	18	85,7	9	8	88,9	45	37	82,2
PEINTURE CARROSSERIE							2	2	100	2	2	100
RÉALISATION EN CHAUDRONNERIE IND.	19	14	73,7							19	14	73,7
PRÉPARATION ET RÉAL. D'OUVRAGES ÉLECTRIQUES	35	25	71,4	24	21	87,5	9	9	100	68	55	80,9
TOTAL	142	107	75,4	164	117	71,3	40	36	90,0	346	260	75,1
ÉCHANGE ET GESTION												
AGENT ENTREPOSAGE ET MESSAGERIE	21	19	90,5							21	19	90,5
EMPLOYÉ DE COMMERCE MULTI-SPECIALITÉS	17	16	94,1	22	19	86,4				39	35	89,7
EMPLOYÉ VENTE SPÉCIALISÉE, OPTION A	21	15	71,4							21	15	71,4
EMPLOYÉ VENTE SPÉCIALISÉE, OPTION B				19	19	100				19	19	100
VENDEUR EN MAGASIN PIÈCES RECHANGE ÉQUIPT AUTO				12	11	91,7				12	11	91,7
TOTAL	59	50	84,7	53	49	92,5				112	99	88,4
SERVICES AUX PERSONNES												
PETITE ENFANCE				60	43	71,7	20	15	75,0	80	58	72,5
SERVICES HÔTELIERS	5	2	40,0							5	2	40,0
RESTAURANT	24	14	58,3	13	9	69,2	4	3	75,0	41	26	63,4
SERVICES EN BRASSERIE CAFÉ	6	4	66,7							6	4	66,7
ASSIST. TECH. MILIEUX FAMIL. COLLECT.				24	22	91,7				24	22	91,7
COIFFURE							13	12	92,3	13	12	92,3
ESTHÉTIQUE, COSMÉTIQUE, PARFUMERIE							18	16	88,9	18	16	88,9
TOTAL	35	20	57,1	97	74	76,3	55	46	83,6	187	140	74,9
SERVICES À LA COLLECTIVITÉ												
MAINTENANCE ET HYGIÈNE DES LOCAUX	8	5	62,5							8	5	62,5
TOTAL	8	5	62,5							8	5	62,5
TOTAL GÉNÉRAL	405	301	74,3	397	309	77,8	181	148	81,8	983	758	77,1

CCI : chambre de commerce et d'industrie - CDM : chambre de métiers - SLN : société le nickel - CFTMC : centre de formation aux techniques de la mine et des carrières
IND. : individuels

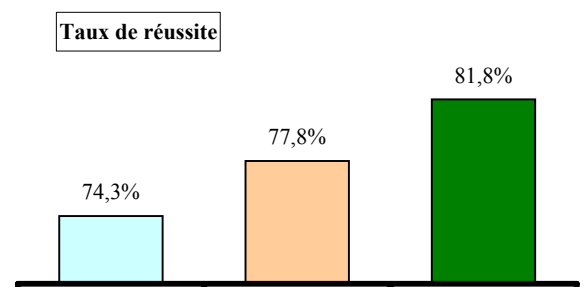
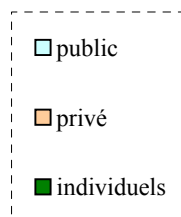
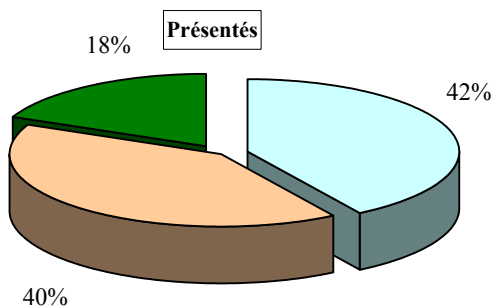
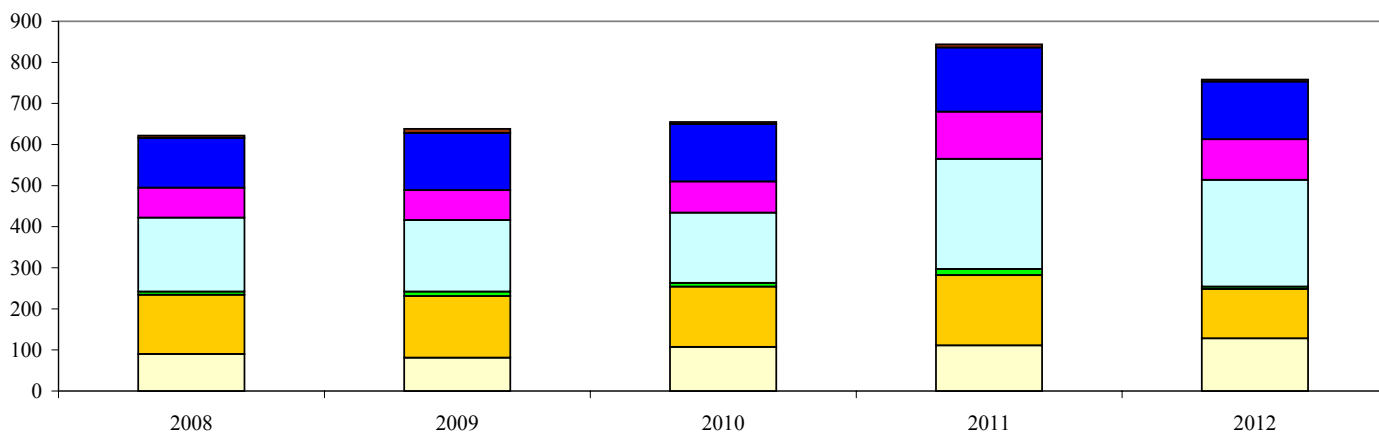


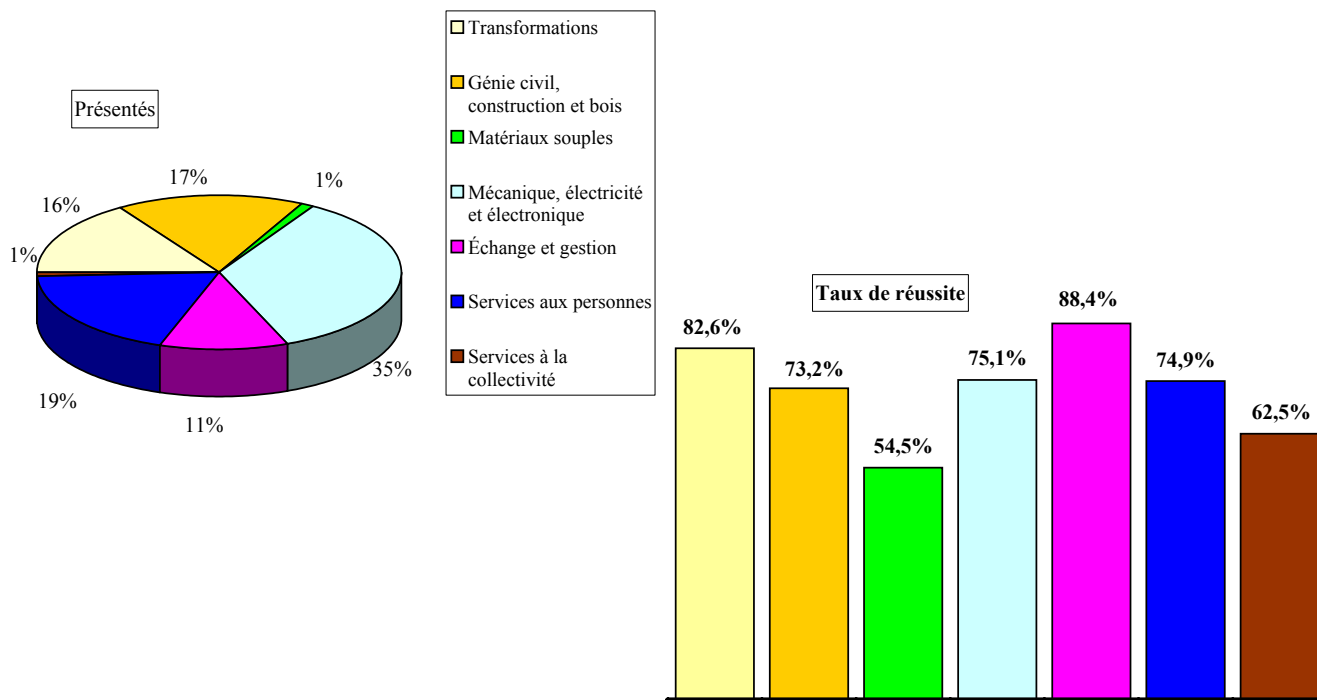
Tableau XIII - Évolution sur cinq ans des résultats au CAP par groupes de spécialités

Groupe de spécialités	2008			2009			2010			2011			2012		
	Prés.	Admis	%	Prés.	Admis	%	Prés.	Admis	%	Prés.	Admis	%	Prés.	Admis	%
Transformations	109	90	82,6	103	81	78,6	127	107	84,3	135	111	82,2	155	128	82,6
Génie civil, construction et bois	200	144	72,0	208	150	72,1	209	147	70,3	244	171	70,1	164	120	73,2
Matériaux souples	14	8	57,1	14	11	78,6	10	9	90,0	25	15	60,0	11	6	54,5
Mécanique, électricité et électronique	216	180	83,3	221	174	78,7	202	171	84,7	353	268	75,9	346	260	75,1
Échange et gestion	80	73	91,3	79	73	92,4	90	76	84,4	131	115	87,8	112	99	88,4
Services aux personnes	145	121	83,4	164	139	84,8	183	140	76,5	214	156	72,9	187	140	74,9
Services à la collectivité	8	6	75,0	11	10	90,9	5	5	100	9	8	88,9	8	5	62,5
TOTAL	772	622	80,6	800	638	79,8	826	655	79,3	1 111	844	76,0	983	758	77,1

- Évolution de la répartition des admis par domaines :



- Répartition par GROUPE DE SPÉCIALITÉS des élèves présentés et taux de réussite au CAP, pour 2012 :



CERTIFICAT D'APTITUDE PROFESSIONNELLE AGENT DE DÉVELOPPEMENT DES ACTIVITÉS LOCALES
Tableau XIV . Résultats du CAP ADAL par spécialité

Session 2012

SPÉCIALITÉ	GARÇONS			FILLES			TOTAL		
	Prés.	Admis	%	Prés.	Admis	%	Prés.	Admis	%
ACTIVITÉS FAMILIALES ARTISANALES ET TOURISTIQUES	20	18	90,0	41	30	73,2	61	48	78,7
CONSTRUCTION ET ENTRETIEN DU BÂTIMENT	57	33	57,9	3	0	0,0	60	33	55,0
GESTION ET ENTRETIEN DE LA PETITE EXPLOIT. RURALE	4	4	100				4	4	100
TOTAL	81	55	67,9	44	30	68,2	125	85	68,0

Rappel session 2011

Total CAP ADAL	90	58	64,4	46	38	82,6	136	96	70,6
-----------------------	-----------	-----------	-------------	-----------	-----------	-------------	------------	-----------	-------------

MENTION COMPLÉMENTAIRE

Session 2012

Tableau XV . Résultats par spécialité

	SPÉCIALITÉ	GARÇONS			FILLES			TOTAL		
		Prés.	Admis	%	Prés.	Admis	%	Prés.	Admis	%
M C 4	ACCUEIL DANS LES TRANSPORTS	5	4	80,0	10	10	100	15	14	93,3
	ACCUEIL - RÉCEPTION	2	2	100	10	10	100	12	12	100
	ASSISTANCE, CONSEIL, VENTE	2	2	100	8	6	75,0	10	8	80,0
	MAINTENANCE DES INSTALLATIONS OLÉOHYDRAULIQUES ET PNEUMATIQUES	9	8	88,9				9	8	88,9
M C 5	AIDE À DOMICILE				18	17	94,4	18	17	94,4
	CUISINIER EN DESSERTS DE RESTAURANT	6	6	100	4	2	50,0	10	8	80,0
	EMPLOYÉ BARMAN	5	4	80,0	17	17	100	22	21	95,5
	PLAQUISTE	12	11	91,7				12	11	91,7
	SOUDAGE	10	8	80,0	1	0	0,0	11	8	72,7
	STYLISTE - VISAGISTE				5	3	60,0	5	3	60,0
	VENDEUR SPÉCIALISÉ EN ALIMENTATION				9	9	100	9	9	100
TOTAL	51	45	88,2	82	74	90,2	133	119	89,5	

Rappel session 2011

Total MC	45	36	80,0	93	82	88,2	138	118	85,5
-----------------	-----------	-----------	-------------	-----------	-----------	-------------	------------	------------	-------------

BREVET PROFESSIONNEL

Session 2012

Tableau XVI . Résultats par spécialité

SPÉCIALITÉ	GARÇONS			FILLES			TOTAL		
	Prés.	Admis	%	Prés.	Admis	%	Prés.	Admis	%
BANQUE *	32	6	18,8	88	8	9,1	120	14	11,7
CONDUCTEUR D'ENGINS DE CHANTIER TP	13	12	92,3				13	12	92,3
COIFFURE OPTION B				7	7	100	7	7	100,0
INSTALLATION ET EQUIPTS ELECTR.	7	6	85,7				7	6	85,7
PRÉPARATEUR EN PHARMACIE	2	1	50,0	10	9	90,0	12	10	83,3
TOTAL	54	25	46,3	105	24	22,9	159	49	30,8

* 103 candidats sans décision finale.

Rappel session 2011

Total BP	30	6	20,0	88	15	17,0	118	21	17,8
-----------------	-----------	----------	-------------	-----------	-----------	-------------	------------	-----------	-------------

* 86 candidats sans décision finale.

Tableau XVII . Résultats par spécialité et par sexe

SPÉCIALITÉS	SEXE	GARÇONS			FILLES			TOTAL		
		Prés.	Admis	%	Prés.	Admis	%	Prés.	Admis	%
MAINTENANCE INDUSTRIELLE		20	18	90,0	2	1	50,0	22	19	86,4
BÂTIMENT		19	14	73,7	5	4	80,0	24	18	75,0
ÉTUDES ET ÉCONOMIE DE LA CONSTRUCTION		9	5	55,6	4	2	50,0	13	7	53,8
ASSISTANCE TECHNIQUE D'INGÉNIEUR		17	13	76,5	6	5	83,3	23	18	78,3
ÉLECTROTECHNIQUE		21	19	90,5	2	2	100	23	21	91,3
TRANSPORT		6	6	100	6	3	50,0	12	9	75,0
MANAGEMENT UNITÉS COMMERCIALES		11	11	100	13	10	76,9	24	21	87,5
NÉGOCIATION ET RELATION CLIENT		13	11	84,6	22	20	90,9	35	31	88,6
COMMERCE INTERNATIONAL (référentiel européen)		6	5	83,3	15	14	93,3	21	19	90,5
COMPTABILITÉ ET GESTION DES ORGANISATIONS		17	7	41,2	51	33	64,7	68	40	58,8
ASSISTANT DE GESTION DE PME-PMI (référentiel européen)		10	6	60,0	45	36	80,0	55	42	76,4
COMMUNICATION		6	5	83,3	17	15	88,2	23	20	87,0
ASSISTANT DE MANAGER		8	8	100	33	28	84,8	41	36	87,8
INFORMATIQUE DE GESTION (DÉVELOPPEUR D'APPLI.)		10	7	70,0	4	2	50,0	14	9	64,3
INFORMATIQUE DE GESTION (ADMINISTR. DE RÉSEAUX)		15	12	80,0	1	1	100	16	13	81,3
SERVICES ET PRESTATIONS SECTEURS SANIT. ET SOCIAL		3	2	66,7	19	14	73,7	22	16	72,7
ÉCONOMIE SOCIALE ET FAMILIALE		4	3	75,0	13	10	76,9	17	13	76,5
ANIMATION ET GESTION TOURISTIQUE LOCALE		5	3	60,0	15	11	73,3	20	14	70
TOTAL		200	155	77,5	273	211	77,3	473	366	77,4

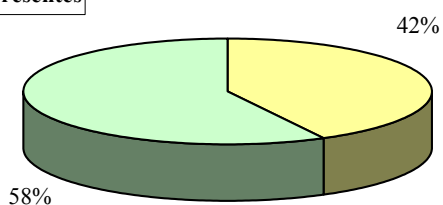
Rappel session 2011

Total BTS	180	132	73,3	230	171	74,3	410	303	73,9
------------------	------------	------------	-------------	------------	------------	-------------	------------	------------	-------------

Tableau XVIII . Résultats par spécialité et par type d'enseignement

SPÉCIALITÉS	PUBLIC			PRIVÉ (sous contrat)			AUTRES : CFA, CNED INDIVIDUELS			TOTAL		
	Prés.	Admis	%	Prés.	Admis	%	Prés.	Admis	%	Prés.	Admis	%
MAINTENANCE INDUSTRIELLE	21	19	90,5				1	0	0,0	22	19	86,4
BÂTIMENT	24	18	75,0							24	18	75,0
ÉTUDES ET ÉCO. DE LA CONSTRUCTION	13	7	53,8							13	7	53,8
ASSISTANCE TECHNIQUE D'INGÉNIEUR	22	18	81,8				1	0	0,0	23	18	78,3
ÉLECTROTECHNIQUE	22	21	95,5				1	0	0,0	23	21	91,3
TRANSPORT							12	9	75,0	12	9	75,0
MANAGEMENT UNITÉS COM.	23	21	91,3				1	0	0,0	24	21	87,5
NÉGOCIATION ET RELATION CLIENT	20	18	90,0				15	13	86,7	35	31	88,6
COMMERCE INTERNATIONAL (RCE)	21	19	90,5							21	19	90,5
COMPTA. ET GESTION DES ORG.	27	14	51,9	20	12	60,0	21	14	66,7	68	40	58,8
ASSIST. DE GESTION DE PME-PMI (RCE)	24	20	83,3	16	10	62,5	15	12	80,0	55	42	76,4
COMMUNICATION	23	20	87,0							23	20	87,0
ASSISTANT DE MANAGER	20	15	75,0	19	19	100	2	2	100	41	36	87,8
INFORMATIQUE DE GESTION (DÉVELOPPEUR D'APPLI.)	13	9	69,2				1	0	0,0	14	9	64,3
INFORMATIQUE DE GESTION (ADMINISTR. DE RÉSEAUX)	16	13	81,3							16	13	81,3
SERV. ET PREST. SECT. SANIT. ET SOCIA	22	16	72,7							22	16	72,7
ÉCONOMIE SOCIALE ET FAMILIALE	17	13	76,5							17	13	76,5
ANIM. ET GESTION TOUR. LOCALE	19	14	73,7				1	0	0,0	20	14	70
TOTAL	347	275	79,3	55	41	74,5	71	50	70,4	473	366	77,4

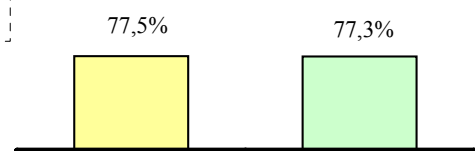
Présentés



garçons

filles

Taux de réussite



RÉCAPITULATIF

EXAMENS	Admis 2012		Taux de réussite 2012	
	Garçons	Filles	Garçons	Filles
DNB	1 491 (39,1%)	1 739 (40,7%)	70,6%	81,0%
CAP et CAPD	537 (14,1%)	306 (7,2%)	75,3%	77,5%
BEP	344 (9,0%)	390 (9,1%)	67,2%	56,4%
Mention Complémentaire	45 (1,2%)	74 (1,7%)	88,2%	90,2%
Bac général	350 (9,2%)	554 (13,0%)	80,3%	84,2%
Bac technologique	279 (7,3%)	365 (8,5%)	74,0%	69,9%
Bac professionnel	613 (16,1%)	634 (14,8%)	67,9%	74,1%
BTS	155 (4,1%)	211 (4,9%)	77,5%	77,3%
TOTAL	3 814 (100%)	4 273 (100%)		

Remarque : Dans les colonnes : Admis 2012 "Filles" et "Garçons", le chiffre entre parenthèses correspond au pourcentage que représentent les admis à chaque diplôme par rapport au total des "Filles" ou des "Garçons" admis, tous diplômes confondus, en Nouvelle-Calédonie en 2012 (hors CFG, faute de données par genre).