



# Les diplômes délivrés sessions 2017

(hors enseignement agricole)

## 8 592 diplômes de l'enseignement secondaire

<b>CFG (Certificat de formation générale)</b>	<b>447</b>
<b>Brevet (DNB)</b>	<b>3 296</b>
<b>Certificats et brevets professionnels</b>	<b>1 926</b>
-Certificats d'Aptitude Professionnelle	829
-Certificats d'Aptitude Professionnelle Agent de Développement des Activités Locales	64
-Brevets d'Études Professionnelles	870
-Mentions Complémentaires (BEP, Bac Pro)	122
-Brevets Professionnels	41

## Baccalauréats 2 923

-Baccalauréats d'enseignement général	1 117
-Baccalauréats d'enseignement technologique	715
-Baccalauréats d'enseignement professionnel	1 091

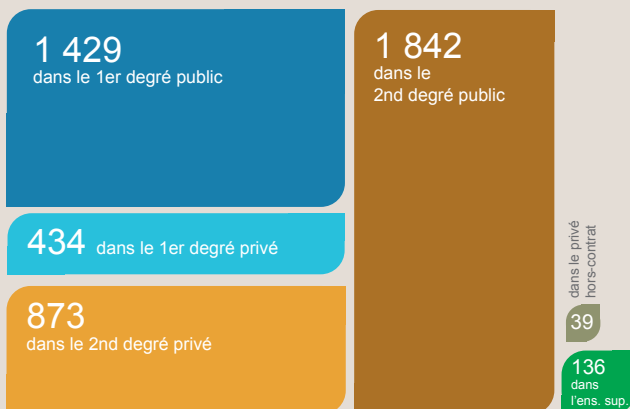
## 1 100 diplômes de l'enseignement supérieur

<b>Brevet de technicien supérieur</b>	<b>489</b>
<b>Capacité en droit</b>	<b>7</b>
<b>DAEU</b>	<b>150</b>
<b>DU</b>	<b>47</b>
<b>DEUST</b>	<b>14</b>
<b>Licences et licences professionnelles</b>	<b>299</b>
<b>DUT</b>	<b>39</b>
<b>Masters</b>	<b>52</b>
<b>Doctorats</b>	<b>3</b>

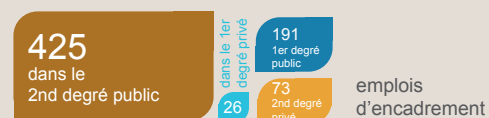
**Vice-rectorat de la Nouvelle-Calédonie,  
Direction générale des enseignements**  
1, avenue des frères Carcopino- BP G4  
98 848 NOUMÉA cedex

# 6 360 emplois en 2018

## 4 753 emplois d'enseignement



## 1 607 autres emplois



Les données du 1er degré privé et du second degré sont issues du bilan social 2018.  
Les autres données ont été fournies soit par les provinces (1er degré public),  
soit par les établissements UNC ou hors-contrat.

**ATOSS** : Administratif, Technique, Ouvrier, de Service et de Santé (personnel VR inclus)  
**Encadrement** : Chefs d'établissement, CPE, CE, Doc., IPR, IEN, CP, surveillants  
Dans le supérieur, les fonctions d'encadrement sont assurées par des personnels BIATOSS et des  
enseignants. (BI = Bibliothèques et Ingénieurs)

# Les chiffres de l'éducation en Nouvelle-Calédonie 2018



## Service études et prospectives

Tél : (+687) 26.61.94 - Fax : (+687) 26.62.44

courriel : [sep@ac-noumea.nc](mailto:sep@ac-noumea.nc)

Ne sont retenus que les chiffres concernant l'Éducation nationale

# Les chiffres 2018

## de l'éducation en Nouvelle-Calédonie

(hors enseignement agricole)



**347 établissements scolaires**

**268 écoles**

48 écoles maternelles publiques  
134 écoles élémentaires publiques  
10 écoles maternelles privées sous-contrat  
70 écoles élémentaires privées sous-contrat  
6 écoles privées hors-contrat

**58 collèges**

34 collèges publics, dont :  
- 2 avec un GOD  
- 13 avec SEGPA ou classes SEGPA  
23 collèges privés sous-contrat, dont :  
- 2 avec classes SEGPA  
1 collège/lycée privé hors-contrat

**10 lycées d'enseignement général et technologique**

7 lycées publics, dont 4 lycées polyvalents  
3 lycées privés sous-contrat, dont 1 lycée polyvalent

**11 lycées professionnels**

3 lycées professionnels publics (+ 1 SEP et 6 ALP)  
8 lycées professionnels privés sous-contrat

**1 université**  
avec  
1 École Supérieure du Professorat et de l'Éducation (école interne)

### LÉGENDE

SEGPA : Section d'Enseignement Général et Professionnel Adapté  
LP : Lycée Professionnel / SEP : Section d'Enseigt Prof.  
ALP : Antenne de Lycée Professionnel  
LEGT : Lycée d'Enseignement Général et Technologique  
GOD: Groupe d'Observation dispersé

UNC : Université de la Nouvelle-Calédonie  
ÉSPÉ : École Supérieure du Professorat et de l'Éducation  
IFM-NC : Institut de Formation des Maîtres de Nouvelle-Calédonie  
STS : Section de Techniciens Supérieurs  
MAN : Mise à niveau

sc : sous-contrat  
hc : hors-contrat



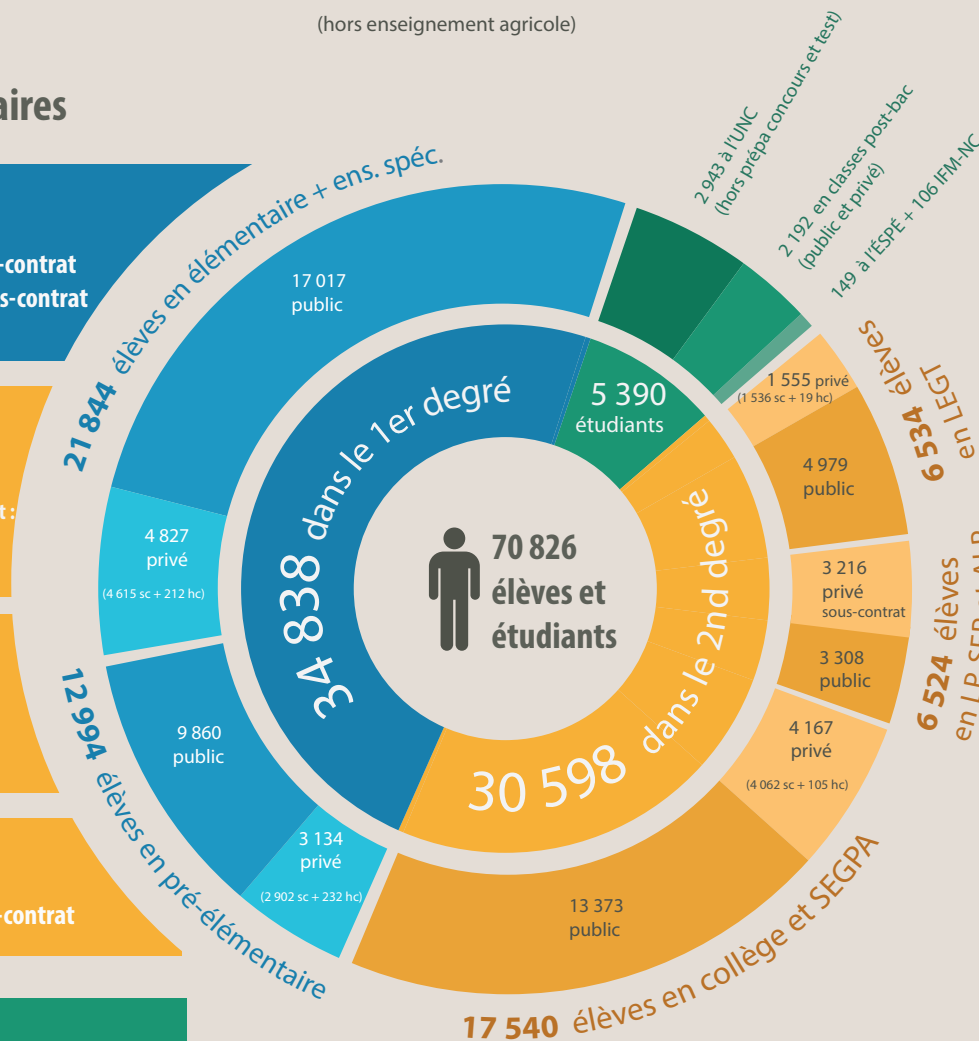
## Répartition des 5 390 étudiants

### Filière universitaire

Capacité en droit : 7  
DAEU A et B : 334  
DU - CU : 97  
1ère année commune des études de santé (PACES + PACES suite) : 124  
DEUST (1ère et 2ème années) : 22  
Licence et licence pro : 2 101  
DUT : 126  
Master : 91  
Doctorat : 41  
ÉSPÉ : 149  
IFM-NC : 106

### Classes post-bac

STS et STS-MAN : 1 706  
Autres : 486



**65 436 élèves - 1er et 2nd degrés**

(sous-contrat et hors-contrat)

**48 537 dans le public**

**16 899 dans le privé (16 331 sc + 568 hc)**