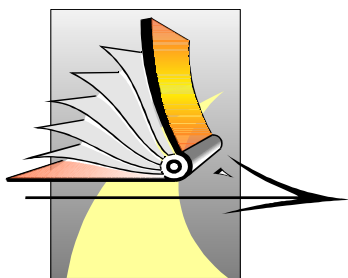


Ministère de l'éducation nationale, de l'enseignement supérieur et de la recherche



*Vice-Rectorat de Nouvelle-Calédonie
Service des statistiques*

STATISTIQUES DES EXAMENS

SESSIONS 2004

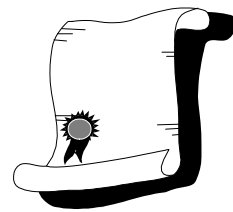
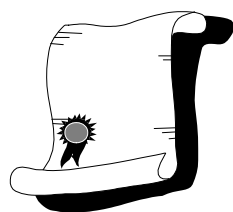


Tableau I - Résultats du CFG par secteur

	Public			Privé			Individuels			Total		
	Prés.	Admis	%	Prés.	Admis	%	Prés.	Admis	%	Prés.	Admis	%
3ème DP	15	14	93,3							15	14	93,3
3ème insertion	223	165	74,0	71	56	78,9				294	221	75,2
3ème SEGPA	138	82	59,4	39	24	61,5				177	106	59,9
TOTAL	376	261	69,4	110	80	72,7	49	29	59,2	535	370	69,2

Diplôme National du Brevet

Tableau II - Résultats du DNB par province, par sexe et par série

Sessions 2004

Province / Sexe	Série	Collège			Professionnelle			Technologique			Total		
		Prés.	Admis	%	Prés.	Admis	%	Prés.	Admis	%	Prés.	Admis	%
NORD	Garçons	300	185	61,7	75	25	33,3				375	210	56,0
	Filles	390	276	70,8	68	27	39,7				458	303	66,2
	Total	690	461	66,8	143	52	36,4				833	513	61,6
SUD	Garçons	975	789	80,9	141	79	56,0				1 116	868	77,8
	Filles	1 186	1 020	86,0	147	88	59,9				1 333	1 108	83,1
	Total	2 161	1 809	83,7	288	167	58,0				2 449	1 976	80,7
ÎLES	Garçons	223	173	77,6	30	8	26,7				253	181	71,5
	Filles	216	184	85,2	21	13	61,9				237	197	83,1
	Total	439	357	81,3	51	21	41,2				490	378	77,1
TOTAL	Garçons	1 498	1 147	76,6	246	112	45,5				1 744	1 259	72,2
	Filles	1 792	1 480	82,6	236	128	54,2				2 028	1 608	79,3
	Total	3 290	2 627	79,8	482	240	49,8				3 772	2 867	76,0

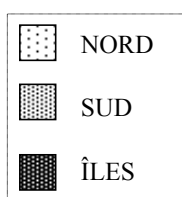
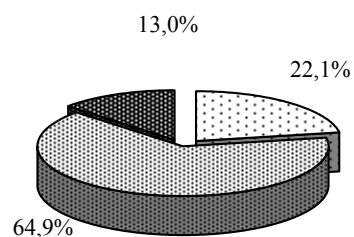
Rappel session 2003

Total DNB	3 253	2 489	76,5	510	264	51,8				3 763	2 753	73,2
------------------	--------------	--------------	-------------	------------	------------	-------------	--	--	--	--------------	--------------	-------------

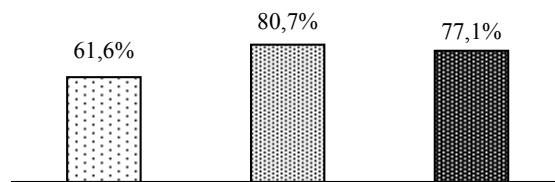
N.B : Provinces déterminées par l'établissement de scolarisation, sauf pour les candidats libres (centres d'examen).

- Répartition par PROVINCE des élèves présentés et taux de réussite au DNB :

Présentés

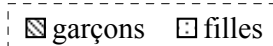
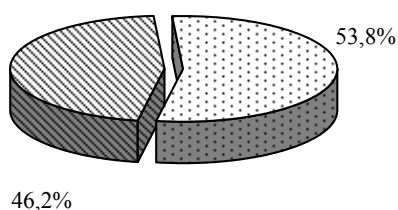


Taux de réussite



- Répartition par SEXE des élèves présentés et taux de réussite au DNB :

Présentés



Taux de réussite

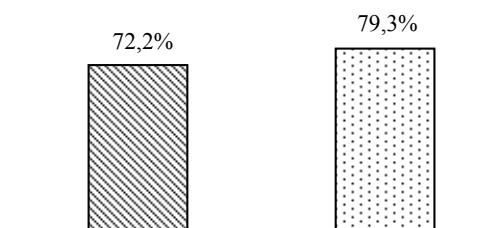


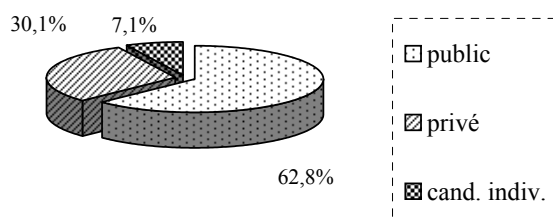
Tableau III - Résultats du DNB par type d'enseignement, par sexe et par série

Type d'enseignement	Série	Collège			Professionnelle			Technologique			Total		
		Prés.	Admis	%	Prés.	Admis	%	Prés.	Admis	%	Prés.	Admis	%
PUBLIC	Garçons	983	762	77,5	115	58	50,4				1 098	820	74,7
	Filles	1 200	1 013	84,4	72	45	62,5				1 272	1 058	83,2
	Total	2 183	1 775	81,3	187	103	55,1				2 370	1 878	79,2
PRIVÉ (Sous contrat)	Garçons	500	380	76,0	29	16	55,2				529	396	74,9
	Filles	580	463	79,8	25	21	84,0				605	484	80,0
	Total	1 080	843	78,1	54	37	68,5				1 134	880	77,6
CANDIDATS INDIV.	Garçons	15	5	33,3	102	38	37,3				117	43	36,8
	Filles	12	4	33,3	139	62	44,6				151	66	43,7
	Total	27	9	33,3	241	100	41,5				268	109	40,7
TOTAL	Garçons	1 498	1 147	76,6	246	112	45,5				1 744	1 259	72,2
	Filles	1 792	1 480	82,6	236	128	54,2				2 028	1 608	79,3
	Total	3 290	2 627	79,8	482	240	49,8				3 772	2 867	76,0

Les candidats individuels comprennent à la fois les candidats non scolarisés et ceux scolarisés à un autre niveau que la 3^è ou la 3^è DP, plus ceux du CNED.

- Répartition par TYPE D'ENSEIGNEMENT des élèves présentés et taux de réussite au DNB :

Présentés



Taux de réussite

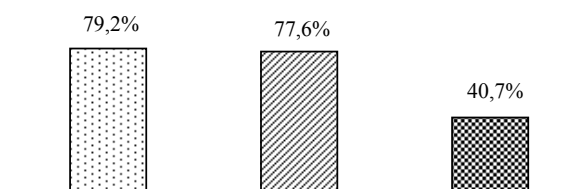


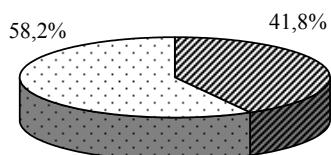
Tableau IV- Évolution sur cinq ans des résultats au DNB par type d'enseignement, et par série

	2000			2001			2002			2003			2004		
	Prés.	Admis	%	Prés.	Admis	%	Prés.	Admis	%	Prés.	Admis	%	Prés.	Admis	%
PUBLIC	2 149	1 664	77,4	2 485	1 859	74,8	2 483	1 827	73,6	2 380	1 810	76,1	2 370	1 878	79,2
PRIVÉ	1 164	976	83,8	1 223	878	71,8	1 196	856	71,6	1 102	841	76,3	1 134	880	77,6
CANDIDATS LIBRES	236	113	47,9	21	16	76,2	29	13	44,8	281	102	36,3	268	109	40,7
TOTAL	3 549	2 753	77,6	3 729	2 753	73,8	3 708	2 696	72,7	3 763	2 753	73,2	3 772	2 867	76,0

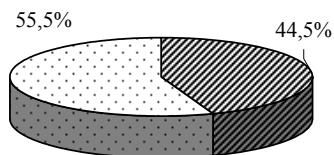
	2000			2001			2002			2003			2004		
	Prés.	Admis	%	Prés.	Admis	%	Prés.	Admis	%	Prés.	Admis	%	Prés.	Admis	%
COLLÈGE	2 880	2 318	80,5	3 140	2 438	77,6	3 197	2 437	76,2	3 253	2 489	76,5	3 290	2 627	79,8
TECHNOLOGIQUE	533	336	63,0	588	315	53,6									
PROFESSIONNELLE	136	99	72,8	1	0	0	511	259	50,7	510	264	51,8	482	240	49,8
TOTAL	3 549	2 753	77,6	3 729	2 753	73,8	3 708	2 696	72,7	3 763	2 753	73,2	3 772	2 867	76,0

Série	Sexe	GARÇONS			FILLES			TOTAL		
		Prés.	Admis	%	Prés.	Admis	%	Prés.	Admis	%
Bac. Général										
L (Littéraire)		33	26	78,8	146	111	76,0	179	137	76,5
ES (Économique et Sociale)		114	82	71,9	195	135	69,2	309	217	70,2
S (Scientifique)		225	192	85,3	176	149	84,7	401	341	85,0
Total Général		372	300	80,6	517	395	76,4	889	695	78,2
Bac. Technologique										
<i>STI Sciences et Technologies Industrielles :</i>										
Génie mécanique		61	35	57,4	3	2	67	64	37	57,8
Génie civil		47	29	61,7	6	5	83	53	34	64,2
Génie électrotechnique		63	45	71,4	2	0	0	65	45	69,2
<i>Total STI</i>		171	109	63,7	11	7	63,6	182	116	63,7
<i>Secteur paramédical :</i>										
SMS (Sciences médico-sociales)		6	4	66,7	106	57	53,8	112	61	54,5
<i>STT Sciences et Technologies Tertiaires :</i>										
ACA (action et communication administratives)		44	28	63,6	182	127	69,8	226	155	68,6
ACC (action et communication commerciales)		37	27	73,0	60	51	85,0	97	78	80,4
COG (comptabilité et gestion)		98	68	69,4	124	94	75,8	222	162	73,0
ING (informatique et gestion)		41	37	90,2	12	9	75,0	53	46	86,8
<i>Total STT</i>		220	160	72,7	378	281	74,3	598	441	73,7
Total Technologique		397	273	68,8	495	345	69,7	892	618	69,3
Bac. Professionnel										
Métiers de l'alimentation		2	0	0	14	7	50,0	16	7	43,8
Énergétique: gestion maintenance systèmes		16	8	50,0				16	8	50,0
Bâtiment : étude de prix, organisation et gestion des travaux		22	12	54,5	2	1	50,0	24	13	54,2
Bois : construction et aménagement du bâtiment		13	9	69,2	4	4	100	17	13	76,5
Artisanat et métiers d'art : vêtements, accessoires, mode					14	4	28,6	14	4	28,6
Maintenance des systèmes mécaniques automatisés		44	38	86,4				44	38	86,4
Maintenance automobile : voitures particulières		8	5	62,5				8	5	62,5
Maintenance automobile : véhicules industriels		14	13	92,9	1	1	100	15	14	93,3
Maintenance exploit. mat. agric. T. P. parcs & jardins		15	11	73,3				15	11	73,3
Réalisation d'ouvrages chaudronnés, struct. métalliques		12	11	91,7	2	2	100	14	13	92,9
Équipements et installations électriques		32	18	56,3	2	1	50,0	34	19	55,9
Logistique		10	7	70,0	14	11	78,6	24	18	75,0
Vente - représentation		18	11	61,1	16	8	50,0	34	19	55,9
Commerce		17	10	58,8	10	7	70,0	27	17	63,0
Comptabilité		44	28	63,6	113	82	72,6	157	110	70,1
Secrétariat		5	2	40,0	118	74	62,7	123	76	61,8
Services (accueil, assistance, conseil)		3	2	66,7	39	35	89,7	42	37	88,1
Restauration		20	14	70,0	29	20	69,0	49	34	69,4
Métiers de la sécurité : police nationale		16	16	100	6	6	100	22	22	100
Total Professionnel		311	215	69,1	384	263	68,5	695	478	68,8
TOTAL		1 080	788	73,0	1 396	1 003	71,8	2 476	1 791	72,3

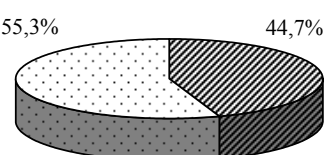
Les candidats au baccalauréat général



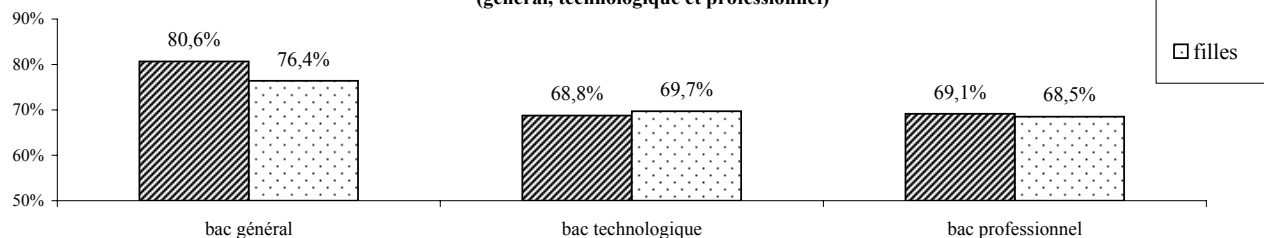
Les candidats au baccalauréat technologique



Les candidats au baccalauréat professionnel

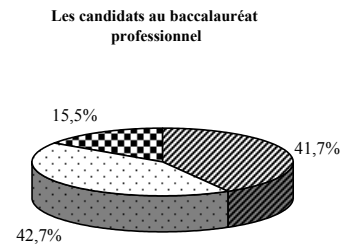
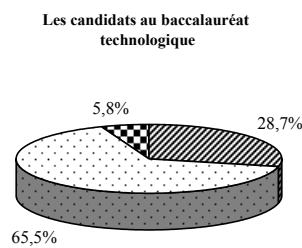
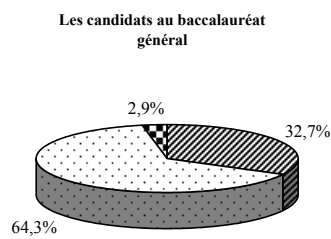


Taux de réussite au baccalauréat par sexe et par type d'enseignement (général, technologique et professionnel)



Série	Secteur	PUBLIC			PRIVÉ (sous contrat)			PRIVÉ (hors contrat)			AUTRES *			TOTAL		
		Prés.	Admis	%	Prés.	Admis	%	Prés.	Admis	%	Prés.	Admis	%	Prés.	Admis	%
Bac. Général																
L (Littéraire)		93	84	90,3	79	49	62,0				7	4	57,1	179	137	76,5
ES (Economique et Social)		193	145	75,1	106	68	64,2				10	4	40,0	309	217	70,2
S (Scientifique)		286	251	87,8	106	89	84,0				9	1	11,1	401	341	85,0
Total Général		572	480	83,9	291	206	70,8				26	9	34,6	889	695	78,2
Bac. Technologique																
<i>STI Sciences et Technologies Industrielles :</i>																
Génie mécanique		64	37	57,8										64	37	57,8
Génie civil		51	33	64,7				1	0	0	1	1	100	53	34	64,7
Génie électrotechnique		63	43	68,3							2	2	100	65	45	69,2
<i>Total STI</i>		<i>178</i>	<i>113</i>	<i>63,5</i>				<i>1</i>	<i>0</i>	<i>0</i>	<i>3</i>	<i>3</i>	<i>100</i>	<i>182</i>	<i>116</i>	<i>63,7</i>
<i>Secteur paramédical :</i>																
SMS (Sciences médico-sociales)		58	39	67,2	45	20	44,4	1	0	0	8	2	25,0	112	61	54,5
<i>STT Sciences et Technologies Tertiaires :</i>																
ACA (Action et Communication Administratives)		127	89	70,1	83	59	71,1	2	1	0	14	6	42,9	226	155	68,6
ACC (Action et Communication Commerciales)		75	62	82,7	17	15	88,2				5	1	20,0	97	78	80,4
COG (Comptabilité et Gestion)		117	89	76,1	82	63	76,8	1	0	0	22	10	45,5	222	162	73,0
ING (Informatique et Gestion)		29	25	86,2	24	21	87,5							53	46	86,8
<i>Total STT</i>		<i>348</i>	<i>265</i>	<i>76,1</i>	<i>206</i>	<i>158</i>	<i>76,7</i>	<i>3</i>	<i>1</i>	<i>33,3</i>	<i>41</i>	<i>17</i>	<i>41,5</i>	<i>598</i>	<i>441</i>	<i>73,7</i>
Total Technologique		584	417	71,4	251	178	70,9	5	1	20,0	52	22	42,3	892	618	69,3
Bac. Professionnel																
Métiers de l'alimentation					16	7	43,8							16	7	43,8
Énergétique: gestion maintenance systèmes		15	7	46,7							1	1	100	16	8	50,0
Bâtiment : étude de prix, organisation et gestion des travaux		21	13	61,9							3	0	0	24	13	54,2
Bois : construction et aménagement du bâtiment		15	11	73,3							2	2	100	17	13	76,5
Artisanat et métiers d'art : vêtements, accessoires, mode					14	4	28,6							14	4	28,6
Maintenance des systèmes mécaniques automatisés		23	20	87,0	20	17	85,0				1	1	100	44	38	86,4
Maintenance automobile : voitures particulières		6	4	66,7							2	1	50,0	8	5	62,5
Maintenance automobile : véhicules industriels					14	14	100				1	0	0	15	14	93
Maintenance exploit. mat. agric. T. P. parcs & jardins					14	10	71,4				1	1	100	15	11	73,3
Réalisation d'ouvrages chaudronnés, struct. métalliques		14	13	92,9										14	13	92,9
Équipements et installations électriques		22	13	59,1							12	6	50,0	34	19	55,9
Logistique		24	18	75,0										24	18	75,0
Vente - représentation		17	10	58,8	12	8	67				5	1	20,0	34	19	55,9
Commerce		17	10	58,8							10	7	70,0	27	17	63,0
Comptabilité		52	35	67,3	94	72	76,6				11	3	27,3	157	110	70,1
Secrétariat		48	31	64,6	63	42	66,7				12	3	25,0	123	76	61,8
Services (accueil, assistance, conseil)					28	23	82,1				14	14	100	42	37	88,1
Restauration		23	15	65,2	15	10	66,7				11	9	81,8	49	34	69,4
Métiers de la sécurité : police nationale											22	22	100	22	22	100
Total Professionnel		297	200	67,3	290	207	71,4				108	71	65,7	695	478	68,8
TOTAL		1 453	1 097	75,5	832	591	71,0	5	1	20,0	186	102	54,8	2 476	1 791	72,3

* AUTRES : Candidats individuels, formation continue, CNED, DIJEN.



▨ privé □ public ▣ autres

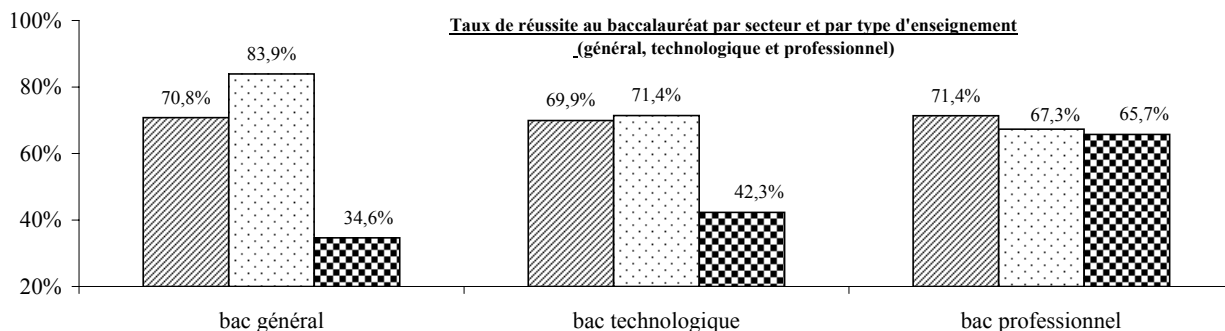
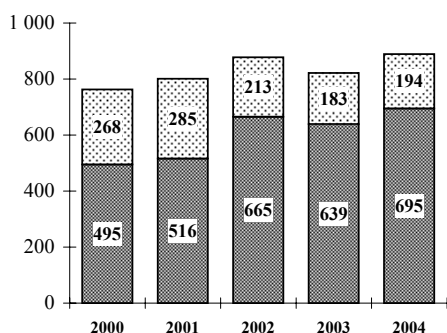


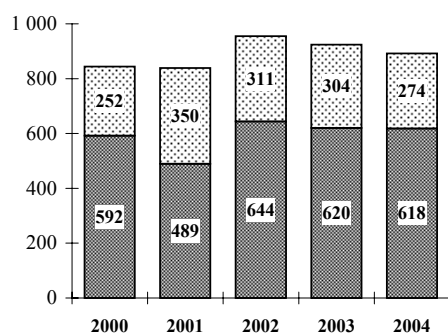
Tableau VII - Évolution quinquennale des résultats au Baccalauréat

Année	2000			2001			2002			2003			2004		
	Prés.	Admis	%	Prés.	Admis	%	Prés.	Admis	%	Prés.	Admis	%	Prés.	Admis	%
L (Littéraire)	146	107	73,1	130	102	78,5	135	104	76,1	170	125	73,1	179	137	76,5
ES (Éco. et Sociale)	239	154	64,4	281	175	62,3	303	231	76,2	282	217	77,0	309	217	70,2
S (Scientifique)	378	234	62,2	390	239	61,3	440	330	75,0	370	297	79,8	401	341	85,0
Bac général	763	495	64,9	801	516	64,4	878	665	75,7	822	639	77,7	889	695	78,2
STI Génie méca.	27	14	51,9	28	22	81,5	44	27	61,4	55	29	52,7	64	37	57,8
STI Génie électrotech.	58	40	69,0	55	21	40,4	63	47	74,6	50	42	87,0	53	34	64,2
STI Génie civil	56	33	58,9	63	44	69,8	54	41	75,9	55	35	63,6	65	45	69,2
SMS (Sc. Médico-Soc.)	95	61	64,2	102	66	64,7	113	52	46,0	126	75	59,5	112	61	54,5
STT ACA	194	146	75,3	196	138	70,4	276	206	74,5	251	184	73,3	226	155	68,6
STT ACC	87	74	85,1	67	43	43,1	97	78	80,4	100	83	83,0	97	78	80,4
STT COG	271	174	64,2	260	112	64,2	240	135	55,9	238	135	56,7	222	162	73,0
STT ING	56	50	89,3	68	43	63,2	68	58	85,3	49	37	75,5	53	46	86,8
Bac technologique	844	592	70,1	839	489	58,3	955	644	67,4	924	620	67,1	892	618	69,3
Métiers de l'alimentation							3	0	0	14	7	50,0	16	7	43,8
Énergétique: gest. maint. syst.	14	10	71,4	11	9	81,8	12	6	50,0	17	11	64,7	16	8	50,0
Bâtiment : EPOGT	23	13	56,5	29	7	24,1	26	16	61,5	31	17	54,8	24	13	54,2
Bois (const. aménag. bât.)	14	7	50,0	17	8	47,1	18	14	77,8	17	7	41,2	17	13	76,5
Artis. et mét. d'art : vêt. acces. mode							10	5	50,0	19	12	63,2	14	4	28,6
Maint. syst. méca. automa.	33	30	90,9	33	31	93,9	32	26	81,3	45	39	86,7	44	38	86,4
Maint. auto. : voit. part.	10	6	60,0	12	11	91,7	10	5	50,0	14	11	78,6	8	5	62,5
Maint. auto. : véhicules ind.										18	12	66,7	15	14	93,3
Maint. exploit. mat. agric.	21	17	81,0	16	16	100	17	14	82,4	16	5	31,3	15	11	73,3
Structures métalliques	15	14	93,3	14	13	92,9	13	11	84,6	14	14	100	14	13	92,9
Équip. install. électriques	28	18	64,3	24	16	66,7	23	17	73,9	25	15	60,0	34	19	55,9
Logistique	3	3	100							22	19	86,4	24	18	75,0
Vente-représentation	39	21	53,8	36	25	69,4	29	16	55,2	38	29	76,3	34	19	55,9
Commerce - services	34	23	67,6	28	23	82,1	31	19	61,3	34	26	76,5	27	17	63,0
Bureautique comptabilité	155	94	60,6	178	130	73,0	161	94	58,4	168	121	72,0	157	110	70,1
Ind. graph. prépa forme imprim.	2	2	100												
Bureautique secrétariat	131	51	38,9	180	145	80,6	152	105	69,1	143	112	78,3	123	76	61,8
Services	18	8	44,4	25	20	80,0	16	11	68,8	22	16	72,7	42	37	88,1
Restauration	28	10	35,7	25	19	76,0	41	20	48,8	47	22	46,8	49	34	69,4
Métiers de la sécurité: police nat.				17	17	100				27	24	88,9	22	22	100
Bac professionnel	568	327	57,6	645	490	76,0	594	379	63,8	731	519	71,0	695	478	68,8
TOTAL	2 175	1 414	65,0	2 285	1 495	65,4	2 427	1 688	69,6	2 477	1 778	71,8	2 476	1 791	72,3

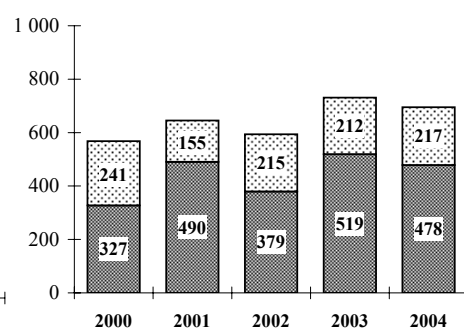
Bac Général



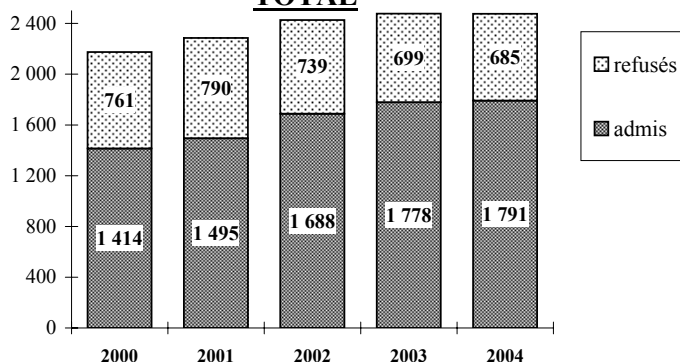
Bac Technologique



Bac Professionnel



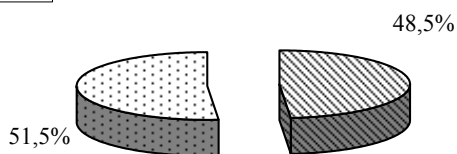
TOTAL



SPÉCIALITÉ	SEXE	GARÇONS			FILLES			TOTAL		
		Prés.	Admis	%	Prés.	Admis	%	Prés.	Admis	%
TRANSFORMATIONS										
ALIMENTATION A : CHARCUTIER		6	5	83,3	8	8	100	14	13	92,9
ALIMENTATION E : PÂTISSIER		3	2	66,7	16	8	50,0	19	10	52,6
ÉQUIPEMENTS TECH. ÉNERGIE : B INST. SANIT.		23	17	73,9	1	1	100	24	18	75,0
ÉQUIPEMENTS TECH. ÉNERGIE : C FROID CLIM.		35	20	57,1	3	0	0	38	20	52,6
TOTAL		67	44	65,7	28	17	60,7	95	61	64,2
GÉNIE CIVIL, CONSTRUCTION ET BOIS										
TECHNIQUES DE L'ARCHITECTURE ET DE L'HABITAT		30	22	73,3	10	7	70,0	40	29	72,5
CONSTRUCTION BÂTIMENT GROS OEUVRE		32	15	46,9	1	1	100	33	16	48,5
FINITION		20	8	40,0	5	3	60,0	25	11	44,0
BÂTIMENT : MÉTAUX, VERRE, MATÉRIAUX SYNTHÈSE		38	27	71,1	1	0	0	39	27	69,2
BOIS ET MATÉRIAUX ASSOCIÉS		48	28	58,3	1	1	100	49	29	59,2
TOTAL		168	100	59,5	18	12	66,7	186	112	60,2
MATÉRIAUX SOUPLES										
MÉTIER DE LA MODE ET INDUSTRIES CONNEXES		1	0	0	38	25	65,8	39	25	64,1
TOTAL		1	0	0	38	25	65,8	39	25	64,1
MÉCANIQUE, ÉLECTRICITÉ ET ÉLECTRONIQUE										
MAINTENANCE DES SYSTÈMES MÉCANIQUES AUTOMATISÉS		91	59	64,8				91	59	64,8
AGENT DE MAINTENANCE DE MATÉRIELS		25	16	64,0				25	16	64,0
MÉTIER DE LA PRODUCTION MÉCANIQUE INFORMATISÉE		16	9	56,3				16	9	56,3
MAINTENANCE DE VÉHICULES A : VÉH. PARTIC.		71	38	53,5	1	0	0	72	38	52,8
MAINTENANCE DE VÉHICULES B : VÉH. INDUST.		26	16	61,5	1	0	0	27	16	59,3
MAINTENANCE DE VÉHICULES C : BATEAUX		19	12	63,2	1	0	0	20	12	60,0
MAINTENANCE DE VÉHICULES D : CYCLES		7	3	42,9	1	1	100	8	4	50,0
RÉALISATION OUVRAGES CHAUDRONNÉS, STRUCT. MÉTALLIQUES		24	10	41,7				24	10	41,7
MÉTIER DE L'ÉLECTROTECHNIQUE		101	72	71,3	9	7	77,8	110	79	71,8
ÉLECTROTECHNIQUE		27	6	22,2				27	6	22,2
TOTAL		407	241	59,2	13	8	61,5	420	249	59,3
ÉCHANGE ET GESTION										
LOGISTIQUE ET COMMERCIALISATION		13	12	92,3	30	26	86,7	43	38	88,4
VENTE ACTION MARCHANDE		29	24	82,8	107	92	86,0	136	116	85,3
MÉTIER DE LA COMPTABILITÉ		69	55	79,7	136	106	77,9	205	161	78,5
TOTAL		111	91	82,0	273	224	82,1	384	315	82,0
COMMUNICATION ET INFORMATION										
MÉTIER DU SECRÉTARIAT		9	8	88,9	190	123	64,7	199	131	65,8
TOTAL		9	8	88,9	190	123	64,7	199	131	65,8
SERVICES AUX PERSONNES										
CARRIÈRES SANITAIRES ET SOCIALES		6	4	66,7	159	118	74,2	165	122	73,9
MÉTIER DE LA REST. ET DE L'HÔT.: PROD. CULIN.		37	20	54,1	37	12	32,4	74	32	43,2
MÉTIER DE LA REST. ET DE L'HÔT.: PROD. SERVICES		10	7	70,0	73	30	41,1	83	37	44,6
TOTAL		53	31	58,5	269	160	59,5	322	191	59,3
SERVICES À LA COLLECTIVITÉ										
BIOSERVICES A - MAINT. HYG. LOCAUX		4	4	100	21	17	81,0	25	21	84,0
BIOSERVICES B - AGENT TECH. ALIM.		3	1	33,3	23	15	65,2	26	16	61,5
TOTAL		7	5	71,4	44	32	72,7	51	37	72,5
TOTAL GÉNÉRAL		823	520	63,2	873	601	68,8	1 696	1 121	66,1

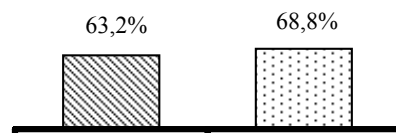
- Répartition par SEXE des élèves présentés et taux de réussite au BEP :

Présentés



garçons
filles

Taux de réussite



TYPE D'ENSEIGNEMENT SPÉCIALITÉS	PUBLIC			PRIVÉ (Sous contrat)			INDIVIDUELS ET CH. CONSULAIRES			TOTAL		
	Prés	Admis	%	Prés	Admis	%	Prés	Admis	%	Prés	Admis	%
TRANSFORMATIONS												
ALIMENTATION A : CHARCUTIER				14	13	92,9				14	13	92,9
ALIMENTATION E : PÂTISSIER				19	10	52,6				19	10	52,6
ÉQUIPEMENTS TECH. ÉNERGIE : B INST. SANIT.	21	16	76,2				3	2	66,7	24	18	75,0
ÉQUIPEMENTS TECH. ÉNERGIE : C FROID CLIM.	35	19	54,3				3	1	33,3	38	20	52,6
TOTAL	56	35	62,5	33	23	69,7	6	3	50,0	95	61	64,2
GÉNIE CIVIL, CONSTRUCTION ET BOIS												
CONSTRUCTION ET TOPOGRAPHIE	23	15	65,2	17	14	82,4				40	29	72,5
CONSTRUCTION BÂTIMENT GROS OEUVRE	31	15	48,4				2	1	50,0	33	16	48,5
FINITION	24	11	45,8				1	0	0	25	11	44,0
BÂTIMENT : MÉTAUX, VERRE, MATÉRIAUX SYNTHÈSE	12	6	50,0	25	21	84,0	2	0	0	39	27	69,2
BOIS ET MATÉRIAUX ASSOCIÉS	44	27	61,4				5	2	40,0	49	29	59,2
TOTAL	134	74	55,2	42	35	83,3	10	3	30,0	186	112	60,2
MATÉRIAUX SOUPLES												
MÉTIER DE LA MODE ET DES IND. CONNEXES	19	11	57,9	18	14	77,8	2	0	0	39	25	64,1
TOTAL	19	11	57,9	18	14	77,8	2	0	0	39	25	64,1
MÉCANIQUE, ÉLECTRICITÉ ET ÉLECTRONIQUE												
MAINTENANCE DE SYSTÈMES AUTOMATISÉS	48	36	75,0	36	22	61,1	7	1	14,3	91	59	64,8
AGENT DE MAINTENANCE DE MATÉRIELS				25	16	64,0				25	16	64,0
PRODUCTIQUE MÉCANIQUE : USINAGE	12	9	75,0				4	0	0	16	9	56,3
MAINTENANCE DE VÉHICULES A : VÉH. PARTIC.	38	15	39,5	23	17	73,9	11	6	54,5	72	38	52,8
MAINTENANCE DE VÉHICULES B : VÉH. INDUST.				25	14	56,0	2	2	100	27	16	59,3
MAINTENANCE DE VÉHICULES C : BATEAUX	7	3	42,9	13	9	69,2				20	12	60,0
MAINTENANCE DE VÉHICULES D : CYCLES	8	4	50,0							8	4	50,0
RÉAL. OUVRAGES CHAUDRONNÉS, STRUCT. MÉTAL.	23	10	43,5				1	0	0	24	10	41,7
MÉTIER DE L'ÉLECTROTECHNIQUE	58	42	72,4	52	37	71,2				110	79	71,8
ÉLECTROTECHNIQUE							27	6	22,2	27	6	22,2
TOTAL	194	119	61,3	174	115	66,1	52	15	28,8	420	249	59,3
ÉCHANGE ET GESTION												
LOGISTIQUE ET COMMERCIALISATION	29	26	89,7				14	12	85,7	43	38	88,4
VENTE ACTION MARCHANDE	57	50	87,7	49	44	89,8	30	22	73,3	136	116	85,3
MÉTIER DE LA COMPTABILITÉ	87	61	70,1	104	92	88,5	14	8	57,1	205	161	78,5
TOTAL	173	137	79,2	153	136	88,9	58	42	72,4	384	315	82,0
COMMUNICATION ET INFORMATION												
MÉTIER DU SECRÉTARIAT	85	57	67,1	100	69	69,0	14	5	35,7	199	131	65,8
TOTAL	85	57	67,1	100	69	69,0	14	5	35,7	199	131	65,8
SERVICES AUX PERSONNES												
CARRIÈRES SANITAIRES ET SOCIALES	60	48	80,0	93	68	73,1	12	6	50,0	165	122	73,9
MÉTIER DE LA REST. ET DE L'HÔT.: PROD.CULIN.	36	16	44,4	25	11	44,0	13	5	38,5	74	32	43,2
MÉTIER DE LA REST. ET DE L'HÔT.: PROD.SERVICES	37	15	40,5	35	17	48,6	11	5	45,5	83	37	44,6
TOTAL	133	79	59,4	153	96	62,7	36	16	44,4	322	191	59,3
SERVICES À LA COLLECTIVITÉ												
BIOSERVICES A - MAINT.HYG. LOCAUX	11	9	81,8	13	11	84,6	1	1	100	25	21	84,0
BIOSERVICES B - AGENT TECH. ALIM.	26	16	61,5							26	16	61,5
TOTAL	37	25	67,6	13	11	84,6	1	1	100	51	37	72,5
TOTAL GÉNÉRAL	831	537	64,6	686	499	72,7	179	85	47,5	1 696	1 121	66,1

- Répartition par SECTEUR des élèves présentés et taux de réussite au BEP :

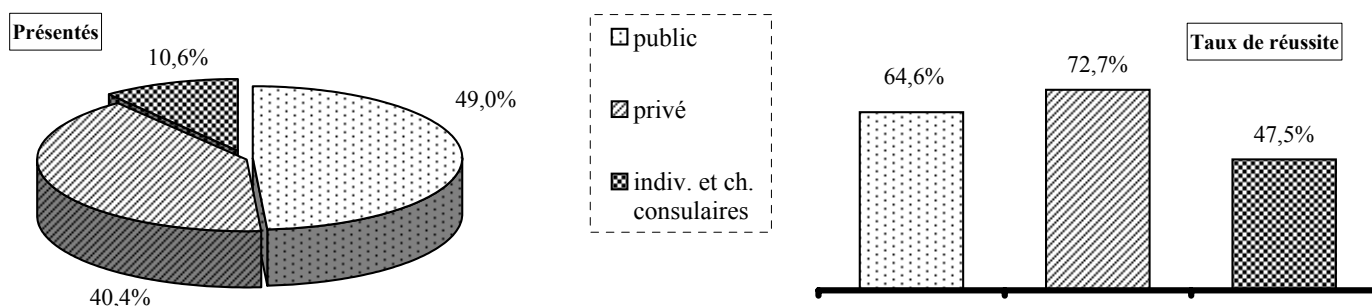
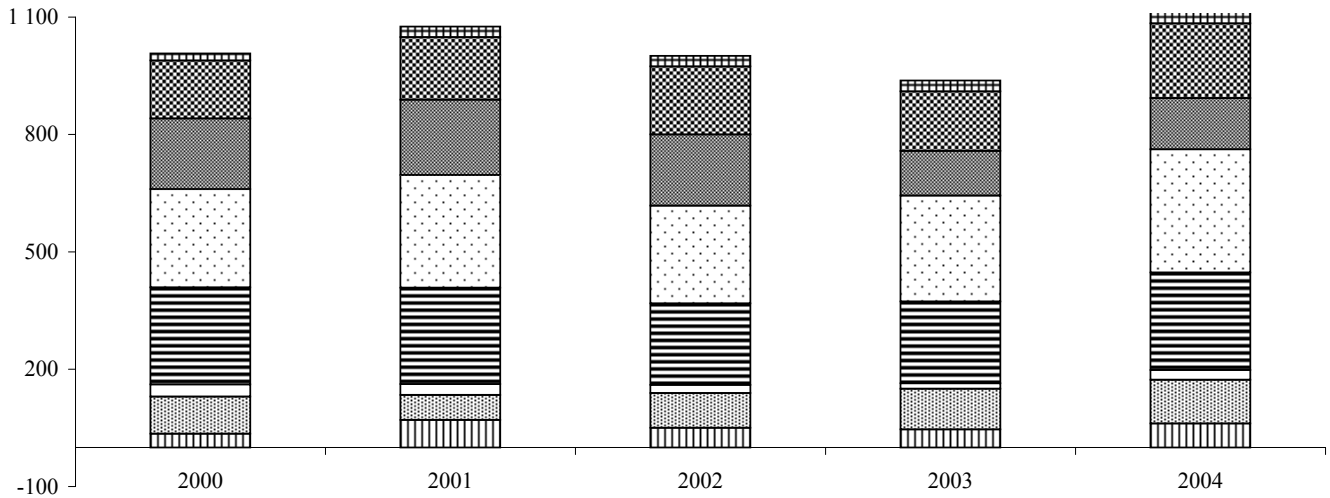


Tableau X - Évolution sur cinq ans des résultats au BEP par groupes de spécialités

Groupes de spécialités	2000			2001			2002			2003			2004		
	Prés.	Admis	%	Prés.	Admis	%	Prés.	Admis	%	Prés.	Admis	%	Prés.	Admis	%
Transformations	77	35	45,5	98	70	71,4	91	50	54,9	91	46	50,5	95	61	64,2
Génie civil, construction et bois	131	95	72,5	114	64	56,1	171	89	52,0	165	104	63,0	186	112	60,2
Matériaux souples	40	31	77,5	48	28	58,3	43	21	48,8	35	14	40,0	39	25	64,1
Mécanique, électricité et électronique	397	248	62,5	391	246	62,9	361	208	57,6	378	209	55,3	420	249	59,3
Échange et gestion	385	251	65,2	388	288	74,2	354	250	70,6	393	271	69,0	384	315	82,0
Communication et information	248	181	73,0	271	193	71,2	247	182	73,7	192	114	59,4	199	131	65,8
Services aux personnes	248	148	59,7	281	160	56,9	273	174	63,7	281	152	54,1	322	191	59,3
Services à la collectivité	45	18	40,0	59	27	45,8	57	27	47,4	42	28	66,7	51	37	72,5
TOTAL	1 571	1 007	64,1	1 650	1 076	65,2	1 597	1 001	62,7	1 577	938	59,5	1 696	1 121	66,1

- Évolution de la répartition des admis par domaines :



- Répartition par GROUPE DE SPÉCIALITÉS des élèves présentés et taux de réussite au BEP, pour 2004 :

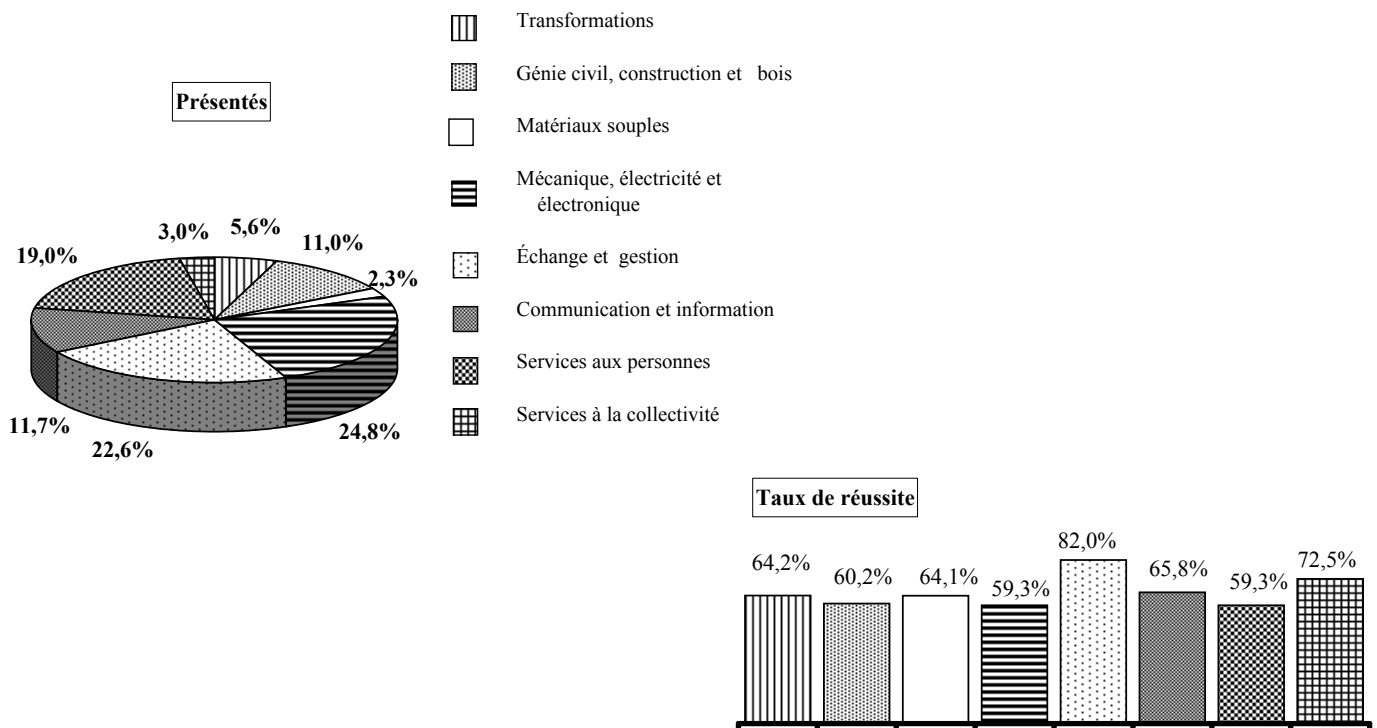
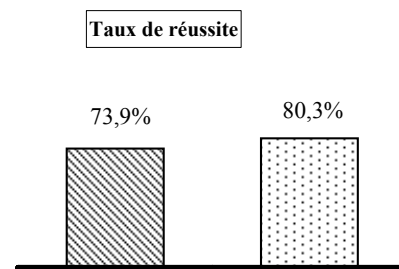
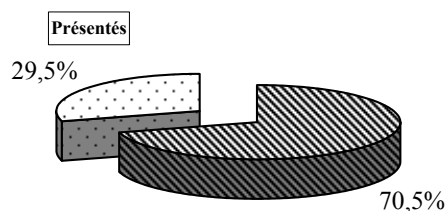


Tableau XI - Résultats par spécialité et par sexe

Session 2004

SPÉCIALITÉS	SEXES			GARÇONS			FILLES			TOTAL		
	Prés	Admis	%	Prés	Admis	%	Prés	Admis	%	Prés	Admis	%
TRANSFORMATIONS												
PRÉPARATEUR EN PRODUITS CARNÉS	4	4	100							4	4	100
PÂTISSIER GLACIER CHOCOLATIER	6	6	100	20	12	60,0				26	18	69,2
AGENT POLYVALENT DE RESTAURATION	9	7	77,8	14	13	92,9				23	20	87,0
CHARCUTIER TRAITEUR	6	6	100	7	7	100				13	13	100
CUISINE	11	10	90,9	19	18	94,7				30	28	93,3
CONDUCT. INSTALL. PROD. PAR PROCÉDÉS	20	18	90,0							20	18	90,0
FROID ET CLIMATISATION	29	18	62,1	3	2	66,7				32	20	62,5
TOTAL	85	69	81,2	63	52	82,5	148	121	81,8	148	121	81,8
GÉNIE CIVIL, CONSTRUCTION ET BOIS												
CONDUITE D'ENGINS DE TRAVAUX PUBLICS	45	36	80,0	5	5	100				50	41	82,0
MAÇON	25	13	52,0							25	13	52,0
INSTALLATEUR SANITAIRE	12	9	75,0							12	9	75,0
CARRELEUR MOSAÏSTE	9	6	66,7							9	6	66,7
CHARPENTE	3	3	100	1	1	100				4	4	100
MENUISERIE AGENCEMENT	66	43	65,2							66	43	65,2
ÉBÉNISTE	12	10	83,3							12	10	83,3
TOTAL	172	120	69,8	6	6	100	178	126	70,8	178	126	70,8
MATÉRIAUX SOUPLES												
COUTURE FLOU				12	8	66,7				12	8	66,7
TOTAL				12	8	66,7	12	8	66,7	12	8	66,7
MÉCANIQUE, ÉLECTRICITÉ ET ÉLECTRONIQUE												
MÉCANICIEN EN MATÉRIELS DE PARCS ET JARDINS	19	14	73,7							19	14	73,7
MÉCANICIEN EN MAINTENANCE Opt.A - VÉHICULES PARTICULIERS	95	65	68,4	2	0	0				97	65	67,0
MÉCANICIEN EN MAINTENANCE Opt.B - VÉHICULES INDUSTRIELS	28	20	71,4	2	1	50,0				30	21	70,0
MÉCANICIEN EN MAINTENANCE Opt.C - BATEAUX	25	17	68,0	1	1	100				26	18	69,2
MÉCANICIEN EN MAINTENANCE Opt.D - CYCLES ET MOTOCYCLES	7	6	85,7	1	1	100				8	7	87,5
MÉCANICIEN EN TRACTEURS ET MATÉRIELS AGRICOLES	24	15	62,5							24	15	62,5
MÉCANICIEN D'ENGINS DE CHANTIERS DE TRAVAUX PUBLICS	10	8	80,0							10	8	80,0
PEINTURE EN CARROSSERIE	4	4	100							4	4	100
CARROSSERIE RÉPARATION	8	8	100							8	8	100
CONSTRUCTION D'ENSEMBLES CHAUDRONNÉS	11	6	54,5							11	6	54,5
SERRURIER - MÉTALLIER	41	34	82,9							41	34	82,9
ÉLECTROTECHNIQUE	8	4	50,0	1	0	0				9	4	44,4
INSTALLATIONS EN ÉQUIPEMENTS ÉLECTRIQUES	41	34	82,9	3	3	100				44	37	84,1
TOTAL	321	235	73,2	10	6	60,0	331	241	72,8	331	241	72,8
ÉCHANGE ET GESTION												
AGENT ENTREPOSAGE ET MESSAGERIE	15	12	80,0	12	9	75,0				27	21	77,8
EMPLOYÉ DE COMMERCE MULTI-SPECIALITÉS	7	7	100	17	16	94,1				24	23	95,8
EMPLOYÉ VENTE SPÉCIALISÉE OPTION B	3	3	100	4	4	100				7	7	100
TOTAL	25	22	88,0	33	29	87,9	58	51	87,9	58	51	87,9
SÉRVICES AUX PERSONNES												
PETITE ENFANCE	1	1	100	53	45	84,9				54	46	85,2
EMPLOYÉ TECHNIQUE DE COLLECTIVITÉ (CAP NON RÉNOVÉ)	9	6	66,7	30	22	73,3				39	28	71,8
SÉRVICES HÔTELIERS	1	1	100	10	9	90,0				11	10	90,9
RESTAURANT	3	2	66,7	19	12	63,2				22	14	63,6
COIFFURE	1	1	100	15	13	86,7				16	14	87,5
TOTAL	15	11	73,3	127	101	79,5	142	112	78,9	142	112	78,9
SÉRVICES À LA COLLECTIVITÉ												
MAINTENANCE ET HYGIÈNE DES LOCAUX				8	6	75,0				8	6	75,0
TOTAL				8	6	75,0	8	6	75,0	8	6	75,0
TOTAL GÉNÉRAL	618	457	73,9	259	208	80,3	877	665	75,8	877	665	75,8

- Répartition par SEXE des élèves présentés et taux de réussite au CAP :



TYPE D'ENSEIGNEMENT SPÉCIALITÉS	PUBLIC			PRIVÉ (Sous contrat)			CCI - CDM - SLN CFTMC - IND.			TOTAL		
	Prés	Admis	%	Prés	Admis	%	Prés	Admis	%	Prés	Admis	%
TRANSFORMATIONS												
PRÉPARATEUR EN PRODUITS CARNÉS							4	4	100	4	4	100
PÂTISSIER GLACIER CHOCOLATIER				18	15	83,3	8	3	37,5	26	18	69,2
AGENT POLYVALENT DE RESTAURATION				23	20	87,0				23	20	87,0
CHARCUTIER TRAITEUR				13	13	100				13	13	100
CUISINE	16	16	100	7	6	85,7	7	6	85,7	30	28	93,3
CONDUCT. INSTALL. PROD. PAR PROCÉDÉS							20	18	90,0	20	18	90,0
FROID ET CLIMATISATION	31	19	61,3				1	1	100	32	20	62,5
TOTAL	47	35	74,5	61	54	88,5	40	32	80,0	148	121	81,8
GÉNIE CIVIL, CONSTRUCTION ET BOIS												
CONDUITE D'ENGINS DE TRAVAUX PUBLICS							50	41	82,0	50	41	82,0
MAÇON	19	7	36,8	5	5	100	1	1	100	25	13	52,0
INSTALLATEUR SANITAIRE							12	9	75,0	12	9	75,0
CARRELEUR MOSAÏSTE							9	6	66,7	9	6	66,7
CHARPENTE	4	4	100							4	4	100
MENUISERIE AGENCEMENT	41	27	65,9	19	14	73,7	6	2	33,3	66	43	65,2
ÉBÉNISTE	12	10	83,3							12	10	83,3
TOTAL	76	48	63,2	24	19	79,2	78	59	75,6	178	126	70,8
MATÉRIEAUX SOUPLES												
COUTURE FLOU				11	7	63,6	1	1	100	12	8	66,7
TOTAL				11	7	63,6	1	1	100	12	8	66,7
MÉCANIQUE, ÉLECTRICITÉ ET ÉLECTRONIQUE												
MÉCANICIEN EN MATÉRIELS DE PARCS ET JARDINS	19	14	73,7							19	14	73,7
MÉCANICIEN EN MAINTENANCE Opt.A - VÉHICULES PARTICULIERS	47	34	72,3	28	15	53,6	22	16	72,7	97	65	67,0
MÉCANICIEN EN MAINTENANCE Opt.B - VÉHICULES INDUSTRIELS				28	19	67,9	2	2	100	30	21	70,0
MÉCANICIEN EN MAINTENANCE Opt.C - BATEAUX	7	4	57,1	19	14	73,7				26	18	69,2
MÉCANICIEN EN MAINTENANCE Opt.D - CYCLES ET MOTOCYCLES	8	7	87,5							8	7	87,5
MÉCANICIEN EN TRACTEURS ET MATÉRIELS AGRICOLES				24	15	62,5				24	15	62,5
MÉCANICIEN D'ENGINS DE CHANTIERS DE TRAVAUX PUBLICS							10	8	80,0	10	8	80,0
PEINTURE EN CARROSSERIE							4	4	100	4	4	100
CARROSSERIE RÉPARATION							8	8	100	8	8	100
CONSTRUCTION D'ENSEMBLES CHAUDRONNÉS	11	6	54,5							11	6	54,5
SERRURIER - MÉTALLIER	12	6	50,0	18	18	100	11	10	90,9	41	34	82,9
ÉLECTROTECHNIQUE							9	4	44,4	9	4	44,4
INSTALLATIONS EN ÉQUIPEMENTS ÉLECTRIQUES	10	9	90,0	17	13	76,5	17	15	88,2	44	37	84,1
TOTAL	114	80	70,2	134	94	70,1	83	67	80,7	331	241	72,8
ÉCHANGE ET GESTION												
AGENT ENTREPOSAGE ET MESSAGERIE	27	21	77,8							27	21	77,8
EMPLOYÉ DE COMMERCE MULTI-SPÉCIALITÉS				24	23	95,8				24	23	95,8
EMPLOYÉ VENTE SPÉCIALISÉE OPTION B							7	7	100	7	7	100
TOTAL	27	21	77,8	24	23	95,8	7	7	100	58	51	87,9
SERVICES AUX PERSONNES												
PETITE ENFANCE				42	34	81,0	12	12	100	54	46	85,2
EMPLOYÉ TECHNIQUE DE COLLECTIVITÉ (CAP NON RÉNOVÉ)							39	28	71,8	39	28	71,8
SERVICES HÔTELIERS	11	10	90,9							11	10	90,9
RESTAURANT	17	13	76,5				5	1	20,0	22	14	63,6
COIFFURE							16	14	87,5	16	14	87,5
TOTAL	28	23	82,1	42	34	81,0	72	55	76,4	142	112	78,9
SERVICES À LA COLLECTIVITÉ												
MAINTENANCE ET HYGIÈNE DES LOCAUX	8	6	75,0							8	6	75,0
TOTAL	8	6	75,0							8	6	75,0
TOTAL GÉNÉRAL	300	213	71,0	296	231	78,0	281	221	78,6	877	665	75,8

CCI : chambre de commerce et d'industrie - CDM : chambre de métiers - SLN : société le nickel - CFTMC : centre de formation aux techniques de la mine et des carrières

IND. : individuels

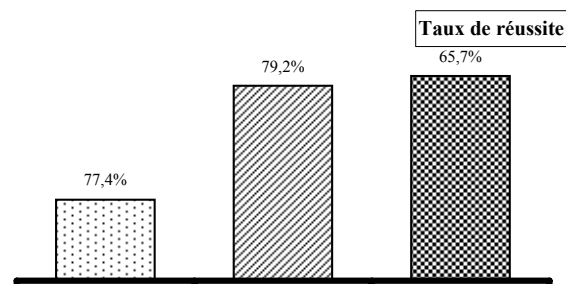
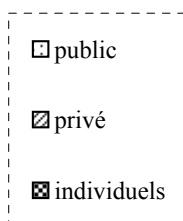
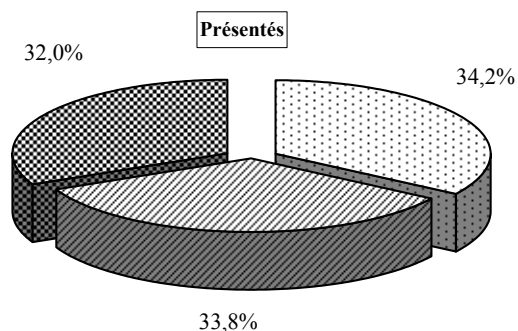
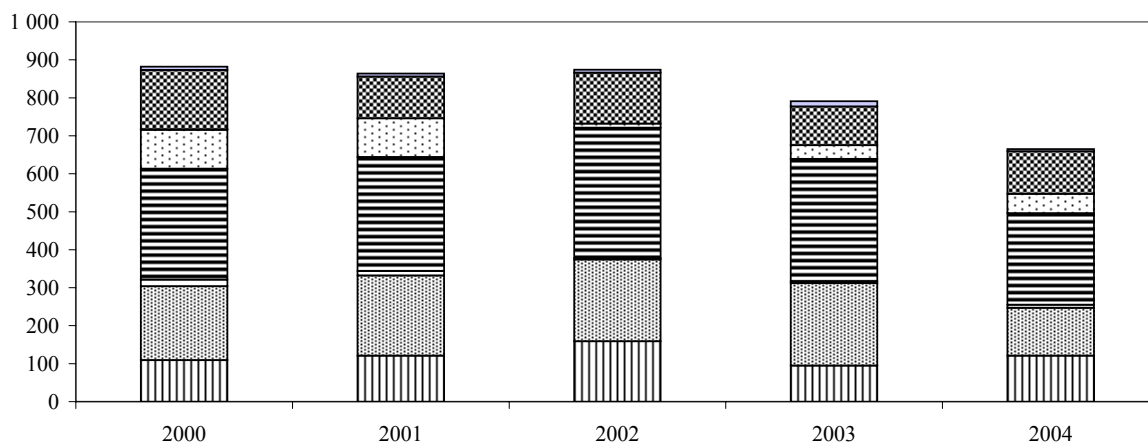


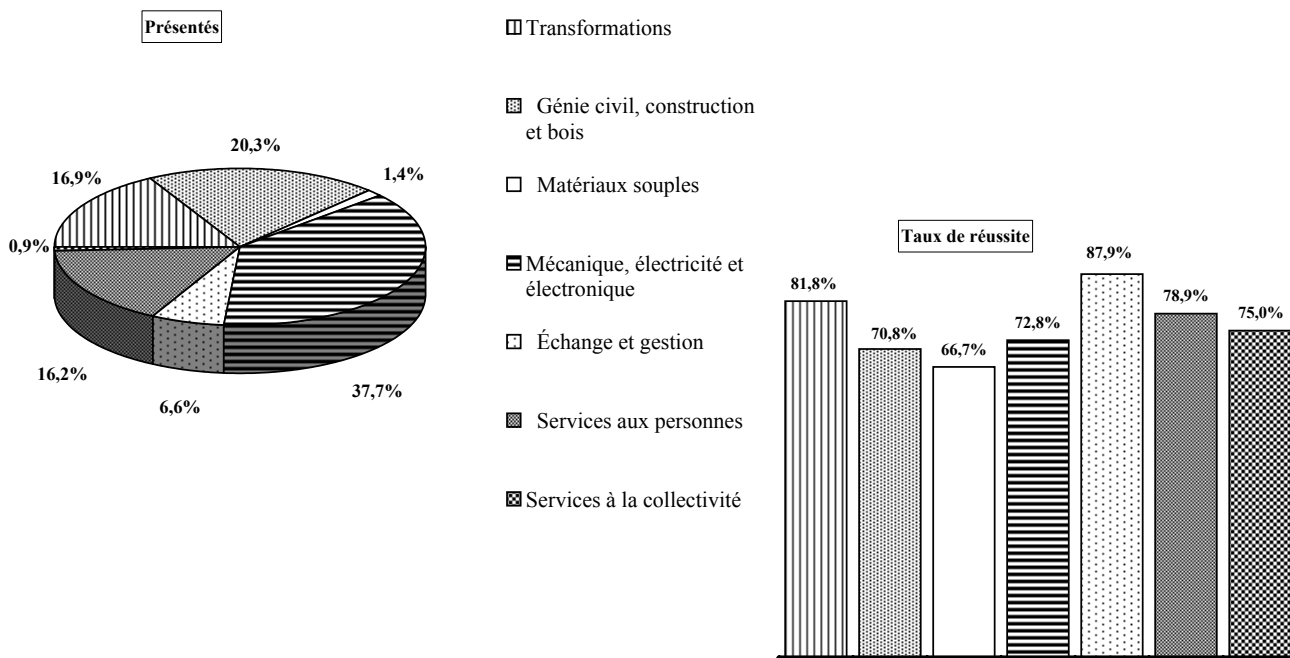
Tableau XIII - Évolution sur cinq ans des résultats au CAP par groupes de spécialités

Groupe de spécialités	2000			2001			2002			2003			2004		
	Prés.	Admis	%	Prés.	Admis	%	Prés.	Admis	%	Prés.	Admis	%	Prés.	Admis	%
Transformations	203	109	53,7	196	121	61,7	205	159	77,6	148	95	64,2	148	121	81,8
Génie civil, construction et bois	224	195	87,1	243	211	86,8	274	215	78,5	268	217	81,0	178	126	70,8
Matériaux souples	24	17	70,8	20	12	60,0	16	4	25,0	12	5	41,7	12	8	66,7
Mécanique, électricité et électronique	442	292	66,1	412	300	72,8	424	343	80,9	439	322	73,3	331	241	72,8
Échange et gestion	126	103	81,7	128	102	79,7	56	11	19,6	52	36	69,2	58	51	87,9
Communication et information	1	1	100												
Services aux personnes	200	156	78,0	175	110	62,9	184	134	72,8	134	102	76,1	142	112	78,9
Services à la collectivité	17	9	52,9	10	8	80,0	10	8	80,0	15	14	93,3	8	6	75,0
TOTAL	1 237	882	71,3	1 184	864	73,0	1 169	874	74,8	1 068	791	74,1	877	665	75,8

- Évolution de la répartition des admis par domaines :



- Répartition par GROUPE DE SPÉCIALITÉS des élèves présentés et taux de réussite au CAP, pour 2004 :



CERTIFICAT D'APTITUDE PROFESSIONNELLE AU DÉVELOPPEMENT

Tableau XIV . Résultats du CAPD par spécialité

Session 2004

SEXÉ	GARÇONS			FILLES			TOTAL		
	Prés.	Admis	%	Prés.	Admis	%	Prés.	Admis	%
SPÉCIALITÉ									
ACTIVITÉS FAMILIALES ARTISANALES ET TOURISTIQUES	25	23	92,0	56	34	60,7	81	57	70,4
CONSTRUCTION ET ENTRETIEN DU BÂTIMENT	73	54	74,0	1	1	100	74	55	74,3
GESTION ET ENTRETIEN DE LA PETITE EXPLOITATION RURALE	7	6	85,7	1	0	0	8	6	75,0
GESTION ET ENTRETIEN EN MILIEU MARIN	6	5	83,3	1	0	0	7	5	71,4
TOTAL	111	88	79,3	59	35	59,3	170	123	72,4

Rappel session 2003

Total CAPD	77	63	81,8	66	53	80,3	143	116	81,1
-------------------	-----------	-----------	-------------	-----------	-----------	-------------	------------	------------	-------------

MENTION COMPLÉMENTAIRE

Session 2004

Tableau XV . Résultats par spécialité

SEXÉ	GARÇONS			FILLES			TOTAL		
	Prés.	Admis	%	Prés.	Admis	%	Prés.	Admis	%
SPÉCIALITÉ									
ACCUEIL DANS LES TRANSPORTS	2	2	100	11	10	90,9	13	12	92,3
ACCUEIL - RÉCEPTION	1	1	100	10	8	80,0	11	9	81,8
AIDE À DOMICILE				21	19	90,5	21	19	90,5
CUISINIER EN DESSERTS	3	2	66,7	2	1	50,0	5	3	60,0
EMPLOYÉ BARMAN				6	5	83,3	6	5	83,3
EMPLOYÉ TRAITEUR				2	0	0	2	0	0
ESSAYAGE, RETOUCHES, VENTE				4	3	75,0	4	3	75,0
MISE AU POINT ÉLECTRICITÉ ÉLECTRONIQUE AUTOMOBILE	6	6	100	2	1	50,0	8	7	87,5
PLAQUISTE	9	9	100	1	0	0	10	9	90,0
RÉALISATION DE CIRCUITS OLÉOHYDRAULIQUES ET PNEUMATIQUES	9	7	77,8				9	7	77,8
SOUDAGE	10	9	90,0				10	9	90,0
VENDEUR SPÉCIALISÉ EN ALIMENTATION	3	3	100	7	6	85,7	10	9	90,0
TOTAL	43	39	90,7	66	53	80,3	109	92	84,4

Rappel session 2003

Total MC	50	44	88,0	83	68	81,9	133	112	84,2
-----------------	-----------	-----------	-------------	-----------	-----------	-------------	------------	------------	-------------

BREVET PROFESSIONNEL

Session 2004

Tableau XVI . Résultats par spécialité

SPÉCIALITÉ	GARÇONS			FILLES			TOTAL		
	Prés.	Admis	%	Prés.	Admis	%	Prés.	Admis	%
BANQUE *	39	5	12,8	84	9	10,7	123	14	11,4
COIFFURE OPTION B	2	1	50,0	9	6	66,7	11	7	63,6
PRÉPARATEUR EN PHARMACIE	1	0	0	15	13	86,7	15	13	86,7
TOTAL	42	6	14,3	108	28	25,9	150	34	22,7

* 103 candidats sans décision finale

Rappel session 2003

Total BP	50	18	36,0	107	23	21,5	157	41	26,1
-----------------	-----------	-----------	-------------	------------	-----------	-------------	------------	-----------	-------------

Tableau XVII . Résultats par spécialité et par sexe

SPÉCIALITÉ	SEXES			GARÇONS			FILLES			TOTAL		
	Prés.	Admis	%	Prés.	Admis	%	Prés.	Admis	%	Prés.	Admis	%
MAINTENANCE INDUSTRIELLE	22	17	77,3	2	2	100	24	19	79,2			
BÂTIMENT	15	11	73,3	3	2	66,7	18	13	72,2			
ASSISTANCE TECHNIQUE D'INGÉNIEUR	12	12	100				12	12	100			
ÉLECTROTECHNIQUE	19	15	78,9	4	3	75,0	23	18	78,3			
COMMERCE INTERNATIONAL				2	1	50,0	2	1	50,0			
ACTION COMMERCIALE	5	4	80,0	10	8	80,0	15	12	80,0			
FORCE DE VENTE	9	7	77,8	14	11	78,6	23	18	78,3			
COMPTABILITÉ ET GESTION	15	5	33,3	40	16	40,0	55	21	38,2			
ASSISTANT DE GESTION DE PME-PMI	8	4	50,0	21	4	19,0	29	8	27,6			
ASSISTANT DE DIRECTION	3	1	33,3	17	12	70,6	20	13	65,0			
INFORMATIQUE DE GESTION (DÉVELOPPEUR D'APPLI.)	8	7	87,5	3	1	33,3	11	8	72,7			
INFORMATIQUE DE GESTION (ADMINISTR. DE RÉSEAUX)	10	5	50,0	4	1	25,0	14	6	42,9			
ÉCONOMIE SOCIALE ET FAMILIALE				17	7	41,2	17	7	41,2			
ANIMATION ET GESTION TOURISTIQUE LOCALE	5	3	60,0	13	6	46,2	18	9	50,0			
TOTAL	131	91	69,5	150	74	49,3	281	165	58,7			

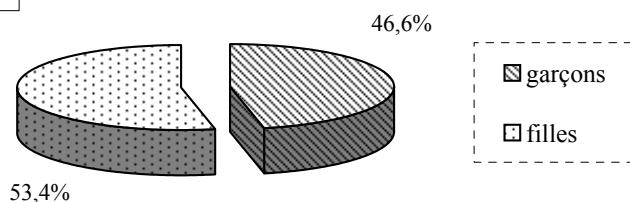
Rappel session 2003

Total BTS	109	71	65,1	136	75	55,1	245	146	59,6
------------------	------------	-----------	-------------	------------	-----------	-------------	------------	------------	-------------

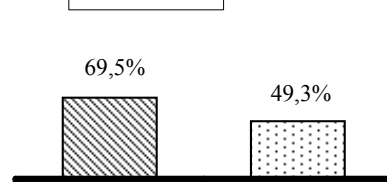
Tableau XVIII . Résultats par spécialité et par type d'enseignement

SPÉCIALITÉ	PUBLIC			PRIVÉ (sous contrat)			AUTRES : CFA, CNED INDIVIDUELS			TOTAL		
	Prés.	Admis	%	Prés.	Admis	%	Prés.	Admis	%	Prés.	Admis	%
MAINTENANCE INDUSTRIELLE	23	19	82,6				1	0	0	24	19	79,2
BÂTIMENT	15	12	80,0				3	1	33,3	18	13	72,2
ASSISTANCE TECHNIQUE D'INGÉNIEUR	12	12	100							12	12	100
ÉLECTROTECHNIQUE	22	18	81,8				1	0	0	23	18	78,3
COMMERCE INTERNATIONAL							2	1	50,0	2	1	50,0
ACTION COMMERCIALE	14	12	85,7				1	0	0	15	12	80,0
FORCE DE VENTE	9	6	66,7				14	12	85,7	23	18	78,3
COMPTABILITÉ ET GESTION	32	13	40,6				23	8	34,8	55	21	38,2
ASSISTANT DE GESTION DE PME-PMI				19	6	31,6	10	2	20,0	29	8	27,6
ASSISTANT DE DIRECTION	18	13	72,2				2	0	0	20	13	65,0
INFORMATIQUE DE GESTION Option DÉVELOPPEUR D'APPLICATIONS	10	7	70,0				1	1	100	11	8	72,7
INFORMATIQUE DE GESTION Option ADMINISTRATEUR DE RÉSEAUX	14	6	42,9							14	6	42,9
ÉCONOMIE SOCIALE ET FAMILIALE	15	7	46,7				2	0	0	17	7	41,2
ANIM. ET GESTION TOURIST. LOCALE	18	9	50,0							18	9	50,0
TOTAL	202	134	66,3	19	6	31,6	60	25	41,7	281	165	58,7

Présentés



Taux de réussite



RÉCAPITULATIF

EXAMENS	Admis 2004		Taux de réussite 2004	
	Garçons	Filles	Garçons	Filles
DNB	1 259 (39,3 %)	1 608 (45,6 %)	72,2%	79,3%
CAP et CAPD	545 (17,0 %)	243 (6,9 %)	74,8%	76,4%
BEP	520 (16,2 %)	601 (17,0%)	63,2%	68,8%
Bac général	300 (9,4%)	395 (11,2 %)	80,6%	76,4%
Bac technologique	273 (8,5 %)	345 (9,8%)	68,8%	69,7%
Bac professionnel	215 (6,7 %)	263 (7,5%)	69,1%	68,5%
BTS	91 (2,8 %)	74 (2,1%)	69,5%	49,3%
TOTAL	3 203 (100%)	3 529 (100%)		

Remarque : Dans les colonnes : Admis 2004 "Filles" et "Garçons", le chiffre entre parenthèses correspond au pourcentage que représentent les admis à chaque diplôme par rapport au total des "Filles" ou des "Garçons" admis, tous diplômes confondus, en Nouvelle-Calédonie en 2004.