



GOUVERNEMENT DE LA  
NOUVELLE  
CALÉDONIE



Liberté • Égalité • Fraternité  
RÉPUBLIQUE FRANÇAISE

PAI TŌ NAA NÂ CĒMŪ KĀRĀ  
NĀJA 2019

PAICĪ

# TII BEPITU

## CAAGAI BAKĀRĀ PAPAÉNĀI

Nyaa mâ caa wé !

Tii bèèni nâ mwââ pitu mâ inâ  
të-wë popai mâ nâigé goro cêmû  
naa nî Kalédoni.

Wërë nâ guwë jèè tëmôgöörî â  
nâ nâigé mârâ cêmû â nâ câ caa  
pârâ co cêmû.

Caagai târâ nâ bépitu mâ pinâigé  
kë-wë naa goo tii apwa wiènâ é  
tââ görö bé êrécîé autââ i èpo  
kë-wë mâ aunîmîrî naa goo i  
lisée. Mwââ bééréé pââ popai  
mwârâ nâ inâ të-wë i pwi caa-  
kârâ-cêmû kêê mâ i pwia pituwâ  
kêê mâ i pwia pinâigé mârâ popai  
bèèpwiri târâ jè wârâcêmû, nâ é  
wakè nâ i wârâcêmû kârâ i èpo.

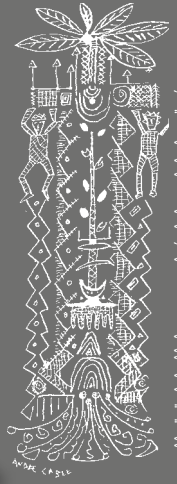
Pârî mâ ucârî i tii bèèni nâ tunêê  
« Târâ pââ autââ wâ dô cówâ  
kârâ 3 autââ » â mwââ naa târâ  
jèpa géé nâ diri pââ wârâcêmû.  
I tii bèèni mwârâ â nâ jè bii goro  
pwa ajiè mâ drehu mâ nengoné  
mâ paicî.

Mwââ pwééla kë-wë wii nâigé  
mârâ cêmû nâ nâja kârâ  
bé 3 autââ.

Jean-Charles Ringard  
Vice-recteur  
de la Nouvelle-Calédonie  
Directeur général  
des enseignements

Döpaé kârâ

3 autââ



PĀĀ WĒNĒ KĀRĀ NŪŪŪ... CĀPĀWĪNĀŪŪŪ MĀRĀ... TĀRĀ WĀRŌ DŌPĀĒ

NĀIGÉ MĀRĀ CĒMŪ, PAI PA AUTĀĀ MĀRĀ  
AFFELNET LISÉE



NĀPŌ KALÉDONI

# Cēmû kârâ pââ nêêtii

## Nâigé mârâ cēmû géé nâ cèurù bé êrêcié 3

- Nâigé mârâ cēmû kôô, wâ pë nâ go tawèèri naa wêê? 3
- Pââ nâigé mârâ cēmû wâ dô cōwâ kârâ bé 3 autââ 3
- Nâigé mârâ cēmû mâ pai pa autââ : wëilë pë nâ naa têê ? 4
- Wâru nâigé mârâ cēmû: pëèrë nâ pitëmôgöô goo 4
  - Ilari cè bépitu jiii pucoo Pito
  - Cipa i èpo naa görö autââ kêê
  - Autââ kêê nâ pââ wârâpuu kârâ èpo
- Tii cēmû goro töötù goo nâigé mârâ cēmû gèè nâ cèurù autââ 3 5

## Pai pwa wërë nâigé mârâ cēmû naa nâ lisée: AFFELNET aucöô 3 autââ

- Pââ popai cèù goo pai pa autââ 6
- Ê wâjuwé kârâ pai pa autââ 7
- Pai töpwö nêêrë èpo naa nâ wârâcēmû 7

## Pai pa autââ nâ nâigé autërù éé nâigé mârâ wakè (autââ 2) 8

- Popai goro cēmû nâ caagai âmû éré (ee) 8
- Pââ éré goo cēmû mârâ Erope 9

## Pai pa autââ mârâ nâigé goro wakè 10

- Pai wii wërë è pwârânümâ naa nâ pââ éré aupicöô 11

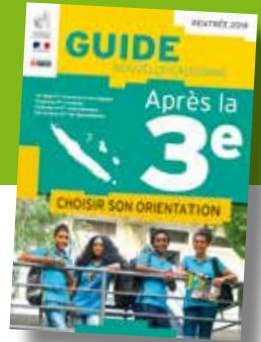
## Pââ pai pwa nâ ité jii pwinâ naa wërë 11

- Epo nâ mê géé nâ pââ wârâcēmû bépitu târâ èpo Pai pa cēmû jii pëèrë nâigé kârâ pââ akadémi.
- Pai wâjuwé cōwâ naa nâ cēmû pa bwe kârâ èpo cēmû

## Târâ mâ bééré pââ popai nâ jèè wâ jaa-wë 12

Caa kârâ pai pwa wërë tii : Vise Rêketere géé Nâpô Kalédoni Aupituwâ mâinâ goro cēmû Jean-Charles Ringard-Flament.  
Pai caagai mâ pai wii wërë i tii : SAI mâ wë IEN-IO Jean-Paul Aygaleq mâ wë Zhor Gable mâ wë COP Aurélien Vandrisse.  
Pai wakè goo i tii : Pro Création. Pai caagai tii : Aupituwâ kârâ pai pa éré mâ nêëmûrû wakè kârâ Eré kârâ Kupénô géé Nâpô Kalédoni..  
Mûûrû bii naa nâ paicî : kê wë Anna GONARI âboro awakè nâ Akadémi goro Âji Pwârâtura.

# Pai bu nâigé mârâ cêmû géé nâ cèurù autââ 3



E tââ gôrö autââ 3 i èpo kë-wë. Autââ bèèpwiri â nâ dau pitëmôgöô naa nâ éré kârâ cêmû ba é nâigé mârâ cêmû naa nâ pââ wârâcêmû mâinâ.

## Pai bu nâigé kôô mârâ cêmû, wâ pè nâ go bu popai wêê?

Târâ mâ wâdé pai bu autââ mârâ cêmû kârâ èpo kë-è â nâ pâri mâ ipiti-wë mâ pwi caa kârâ cêmû kêê mâ pwia wakè goo éré bèèpwiri naa nâ i wârâcêmû kârâ i èpo.

E mwââ pitu tẽ-wë wë pwia wakè goo pipanua autââ kârâ èpo cêmû naa goo pai wii i aunîmîrî goro wakè nâ pârà naa goo pai tââ kârâ i èpo mâ pââ pwinâ wâdé tée mâ pwinâ nûmêê goo mâ wâjuwë kârâ cêmû kêê...Pârî mâ é naa cè tii otawèèri nâ wii târà ègötù pwinâ nûmêê goo târà mâ pitu târà pai nûnûmâ kêê naa goo wakè kêê pwiçö; pârî mâ guwë pârà mwârâ naa nâ Wârâ Popai mâ Nâigé mârâ cêmû nâ tââ Numiâ éé naa nâ pââ pèrè wâ goo (âconâ nyê cèù töötù târà), â târà mâ ipwa jèkutâ

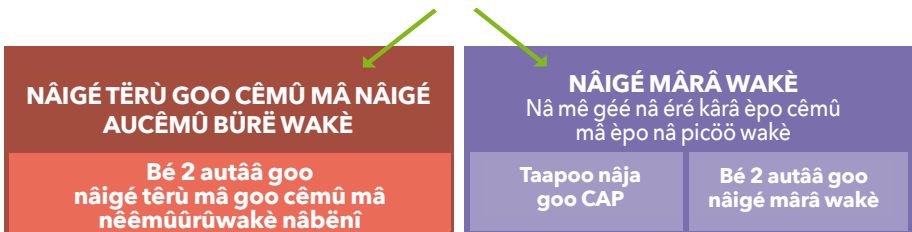
mâ pwi wakè goo éé côô pââ tii caagai goo (pââ wakè mâ cêmû mâ pââ wârâcêmû...) tia goo pai bu popai goo cêmû naa nâ éré kârâ Internet.

Pârî mâ guwë wiâ nâigé kârâ **Onisep** wiènâ wiâ [www.onisep.fr](http://www.onisep.fr) târà pâ nâ bu popai naa goo jè wakè éé jè cêmû éé jè wârâcêmû.

**tii Nâpô Nâpô Kalédoni « dopaé kârâ 3 autââ »** mûûrû pwa kârâ SAio géé nâ Vice Rectorat â é mwââ ipâdi i pwi caa kârâ cêmû naa nâ pââ wârâcêmû goro bé 3 autââ. Caagai i tii bèèní ba nâ töpwö popai mârâ nâigé goro cêmû gèè nâ cèurù bé 3 autââ mâ pââ pèrè popai naa goo pââ éré goo mâ pââ wârâcêmû géé Kalédoni ... â nyê pèrè pwi mwârâ.

→ Mâ côô pââ popai goo-rè naa nâ i artii 12

## Pââ nâigé mârâ cêmû géé nâ cèurù bé 3 autââ



## Naigé mârâ cêmû mâ pai bu autââ : Popai ba kê î?

Popai goo naigé mârâ cêmû mâ pai bu autââ â nâ popai wai :

- I èpo cêmû mâ béé-é nâ porowâ kêê.
- Mâ pucoo goro cêmû mâ pwi caa kêâ cêmû kêê mâ pwia wakè goo pââ nâigé mârâ cêmû mâ pituwâ kêâ wârâcêmû. Rê mwââ naa popai mâ popai cùrû mâ bépitu mâ inâ aunîmîrî naa goo aunîmîrî kêâ èpo naa goo pââ kôcèi kêâ jèpa autââ.
- Vice-rectorat mâ cio.

## Törigari nâigé mârâ cêmû : mûûrû nâ pitêmôgöô

Pââ kôcèi goro jèpa autââ nâ pââ mûûrû nâ pitêmôgöô ba pitu târâ tââ târâ mâ rê nûnûmâ mâ bari è nâigé mârâ cêmû kêâ jèpa èpo. Ê kaa nâ pwa i tii « Pitùra » nâ o ciburè naa târâ tââ ba nâ pa wâjuwé pwiri cè popai ilari wièná jèè paé pââ pèèrè pitêmôgöô goo mâ tûpwö pèèrè târâ mâ pitùra tââ mâ wârâcêmû târâ mâ pwéélaa pââ popai goo.

### Pwârâ ptùra mârâ komiciô Pi-to

Nâ inâ mâ câ caa wâdé târâ i èpo mâ tââ kêê è wâjuwé kêâ kôcèi kêâ autââ kêê â pâri mâ é pâri i èpo mâ ru pitùra mâ i pwia pituwâ kêâ i wârâcêmû. Géé nâ cèùrû pwârâ pitùra bèèpwiri â o mwââ cèù cè popai naa goo â inâ pââ târâ tââ kêê naa nâ jè tii.

Nâ inâ mâ ba nyè tèutârâ tââ goo popai cèù mwârâ â é inâ pââ cõwâ tè-wè pwia pituwâ kêâ wârâcêmû naa nâ 3 töötû nâ pwicö kêâ pai tûpi wèrè i tii.

Târâ mâ é tûpi cõwâ i komiciô Pi-to â nâ wâdé nâ cibwaa gû géé göö è jèè aunîmîrî :

- 1) Wâdé nâ unîmîrî nâ ipwamûûrû â nâ jèè nâbwé wii naa goo i tii nâigé mârâ cêmû kêâ bé 3 autââ. Â cibwaa cõwâ cè jè âmû aunîmîrî.
- 2) Wâdé nâ nyè caapwi co aunîmîrî nâ ipwamûûrû ; cibwaa ipwamûûrû êrêilu aunîmîrî ba o câ caa tûpi.

Wièná jèè wénâ paé 3 töötû bèèpwiri â o câ é caa tûpi I pwârâto è komiciô Pi-to.

Pâri mâ rê tââ goo i ipitiri kêâ komiciô Pi-to wè du nyaa mâ caa mâ i èpo wièná jèè 18 nâja mâ i èpo nâ 17 nâja mâ wâ boo cõwâ â pâri mwârâ mâ tèrè è pââ popai kê-rè. Nâ inâ mâ wèrèpwiri â o wii cè tii târâ âboro apituwâ naa goo komiciô bèèpwiri.

**Ê popai cèù kêâ komiciô Pi-to â nâ jèè unâbwé popai goo awé. Â é mwââ inâ târâ tââ kêâ i èpo wè pwia pituwâ kêâ i wârâcêmû nâ dèuru kêâ ipitiri bèèpwiri.**

### Pai cipa wèrè i èpo naa görö autââ kêê béaa

Âconâ nyè tââ kêâ i èpo nâ ilari è pwi bè gèè nâ cèùrû pai tûra kê-rè mâ i pwia pituwâ kêâ i wârâcêmû éé naa goro pai nâbwé kêâ i pitiri mâ i komiciô Pi-to.

Mei ore rekhan thuni co sibon du necen'ore hna ieno, cange me co ekedelo yawe neil'ore « commission d'appel ».

△ Cibwaa naa nâimîrî bau pai pwa cõwâ è autââ bèèpwiri. Nâ jèè nâbwé wii naa goo i nèétii L.311 kêâ « (...) Nâ inâ mâ dau mainâ paipicèrè kêâ i èpo naa nâ cêmû â tââ jè nèemûûrûwakè opitu têè naa nâ cêmû (...) Nâ inâ mâ câ caapitu têè bwèti tia goo nâ tuba tièu paipicèrè kêê (...) â é pacõwâ è autââ bèèpwiri wiârâ autéi kêâ pwia pituwâ kêâ wârâcêmû bèèpwiri, â nâ aunâbwé goro nâja. Ê aunîmîrî bèèpwiri nâ pwâdèrè pèèrè nâ pitùra nâ èpö mâ nyaa mâ caa kêê (...) â géé nâcèùrû kôcèi kêâ autââ kêê (...). Â mwââ cèba âjupârâ è pwi bè wè pwia pituwâ kêâ wârâcêmû bèèpwiri (...). Âconâ èpo mâ nyaa mâ caa nâ pâri mâ rê tajji è aunîmîrî bèèpwiri (...).

Nâ inâ mâ é cêmû nâ jè wârâcêmû kêâ DDEC mâ ASEE mâ FELP â nâ wâdé nâ pitùra mâ jèpa pituwâ mainâ kê-rè .

## Töötù jèè cèù kârâ nâigé mârâ cêmû goo bé 3 autââ

Bé 2 nêé — èrécidé- paru	Parui Juulilett	<b>Pwârânümâ goo nâigé mârâ cêmû</b>	Rè mwââ inâ pwinâ nümâ-rè goo i èpo mâ é tââ kêê naa goo pââ nâigé nâ pârî mâ é pa i èpo gèè nâcèùrù autââ 3 naa göö i aritii « Pitùra » nâ é jèè naa i pwi caa kârâ cêmû. Ê kaa autaapoo goo pai pitùra kârâ tââ mâ wârâcêmû.
	Parui Août	<b>Pwârânümâ mâ aunîmîîrî kârâ kôcèi kârâ autââ kârâ i èpo</b>	Wiârâ pwârânümâ mâ aunîmîîrî kârâ i èpo mâ é tââ kêê â é mwââ inâ cè aunîmîîrî kêê naa goo i kôcèi kârâ autââ 3 ; aunîmîîrî nâ cicaa dèba coo.
Bé 3 trimestre	Parui octobre	<b>Autôrigari goro nâigé mârâ cêmû</b>	<p>Pitaa coo goo mâ ru inâ cè pwârânümâ-ru i èpo mâ é tââ kêê naa goo :</p> <p>→ pââ nâigé mârâ cêmû naa göö i <b>aritiï Pitùra</b> :</p> <ul style="list-style-type: none"> <li>- Autââ 2 nâ tèrù nâ nâigé goro cêmû,</li> <li>- Autââ 2 nâ cêmû wai jè wakè,</li> <li>- Taapoo nâja goro autââ CAP.</li> </ul> <p>→ I aritiï pwârânümâ <b>AFFELNET bé 3 aucöö goo</b> nâ pinâdèrù bwèti é pââ pwârânümârâ i èpo tââ mâ naa cè autââ kêê: wièna pââ wârâcêmû mâ popai nâigé mârâ mùûrù nâ cêmû goo nâ pârâ wiârâ I pwârânümâ I èpo.</p>
	Parui Novembre	<b>Popai naa goo nâigé mârâ cêmû nâ é cèù kôcèi kârâ autââ bèèpwiri</b>	<p>Wièna wâdé naa goo é tââ kârâ i èpo</p> <p>Pai inâ wèè mâ aunîmîîrî kârâ <b>kôcèi kârâ autââ bèèpwiri</b> â nâ é jèè tââ goo i pwia pituwâ kârâ wârâcêmû.</p>
			<p>Wièna câ caa wâdé goo é tââ kârâ i èpo</p> <p><b>Â o pwaâ pitùra mâ wè pwia pituwâ kârâ wârâcêmû</b></p> <p>Nâ inâ mâ caapwi aunîmîîrî kârâ tââ mâ i pwia pituwâ kârâ i wârâcêmû : é tââ goo é pwârânümâ bèèpwiri i pwia pituwâ kârâ wârâcêmû.</p> <p>Nâ inâ mâ câ caa caapwi popai kârâ é tââ mâ pwia pituwâ kârâ wârâcêmû â 2 du nâigé nâ é wiâ :</p> <ul style="list-style-type: none"> <li>- Komiciô Pi-to,</li> <li>- Pâri mâ é inâ tââ mâ nâ é pwa côwâ é autââ bèèpwiri nâ tââ göö.</li> </ul>
Parui décembre	<b>Pai pa autââ mâ pai töpwo nêêrè èpo</b>	<p>E mwââ inâ tââ tââ i wârâcêmû kêê é pai pa autââ kârâ i èpo. V Guwè mwââ pârâ naa nâ i âmû wârâcêmû tââ mâ guwè pwa diri pââ tii o töpwo nêêrè èpo kè-wè naa wêè.</p> <p>⚠ Nâ inâ mâ ticè tii otöpwo nêêrè èpo nâ pai inâ wèè mâ tètù-wè goo wèzè â guwè pââ nâ tuba tièu i autââ kârâ i èpo kè-wè.</p>	

# Pai pwa wërë tii goo pa autâa naa nâ pâa wârâcêmû lisée : **AFFELNET bé 3 aucöö**

Rë wakë goo i AFFELNET pâa wârâcêmû ba nâ rë côô bwëti pâa tii kparâ èpo géé nâ cèurû autâa 3. É diri pâa pwârânümâ nâ wéari i AFFELNET bé 3 aucöö goo â nâ mûûrû inâ kârâ i èpo mâ tâa kêêâ pâra naa goo popai cèu goo nâigé mârâ cêmû.

## **POPAI +**

### **Aupuu nâ pâa wârâpuu kârâ èpo**

Nyë pâri mâ töpwö bé ila aupuu naa göö i aritii pwârânümâ AFFELNET géé nâ cèurû autâa 3 âconâ nyë pâa wârâpuu nâ nâigé mârâ pâa pwi bë.

É kaa nâ nyë wâdé nâ to dë-rë ba nâ rë inâ bwëti pai pwa wërë pai tôpi èpo mâ wakë goo mâ pai töpwö nëêrë èpo naa wêê.

Wâdé mwârâ â nâ tawèri-rë goo jèûrû inârâ töötû târâ pwa nâigé mâ pai pâa naa wêê.

### **Pai pwa nâ pi-ité jii pwinâ naa wërë**

- Epo nâ më géé nâ pâa wârâcêmû ité jii diri pâa wârâcêmû.
- Pai tôpi wërë cêmû jii nâigé goro cêmû.
- Pai wâjuwé cowa naa nâ cêmû.

Mwâa purâ aritii 11

### **Popai töpwö târâ mâ wai pai pa nâigé mârâ cêmû**

E mwâa töpwö AFFELNET bé 3 aucöö goo pâa nâârâ èpo nâ töimîri wiârâ pâa nâêê goo cêmû mâ pai téi wërë è jèpa pwârânümâ.

Pai pa nâigé mârâ cêmû kârâ jèpa èpo â nâ pwa géé goo **autöimîri nâ ci géé göö jèûrû nâêê** wërë kaa :

- Pai pacéeri é êrë jèpa pwârânümâ,
- Éré nâ é më géé wêê i èpo,
- wâjuwé kârâ wakë kêê naa nâ wârâcêmû,
- Cêmû géé goo autaapoo wèè (Bé 3 autâa éé dP6 éé PdMF éé SePGA éé uliS éé diMA éé èpo câ caa cêmû),
- É aunîmîri kë wë pwia pîtuwâ goro wârâcêmû,
- Pai tâa kârâ i èpo (nâ é pitöbamwâ éé pwa popai goro maagéé kêê éé pai wâro kêê mâ pwa tii kêê goo tabii nâigé goo cêmû éé nyë ité pai pwa goo cêmû kêê).

Naa goo pâa cêmû nâ naanâimârî kârâ bé 2 autâa goo nâigé tèrû goo cêmû â nâ dëba coo wiârâ pâa êrêcêmû mâ éré goo (nâ jèè töpwö jèû-é akadémi bakârâ pâa EE â jèû-é pitiri nâpö bakârâ éré cêmû mârâ wakë)

Pai pa nâigé mârâ cêmû â nâ pâri mâ pa géé göö cè aupacéeri **nâ më géé nâ goomû kârâ komiciö.**

## **Pwa pèrè cêmû â nâ pwa ba tââ komiciô nâ téi mâ pa nêêrê èpo wèrê kaa :**

- **CAP Âboro** apiwéari mûûrû mâ âboro : Liséé Petro Attiti, Liséé Johanna Vakié (DDEC)
- **Bé Zautââ nâ nâigé cêmû mârâ wakè goo piwéaari mûûrû mâ âboro :** Liséé Petro Attiti
- **Bé 2 autââ goo nâigé tèrû goo cêmû bau EE** Création et Culture Design : Liséé Jules Garnier
- **Bé 2 autââ nâ pwa bakârâ :** Liséé Do Kamo

## **Cêmû pitöpwö dèrê piètò :**

- **Juvénat :** Liséé Lapérouse, Liséé Jules Garnier, Liséé Blaise Pascal (DDEC), Liséé Do Kamo (ASEE). E diri pââ èpo nâ rè cau puu diri nâ wârâpuu kârâ Liséé Lapérouse.
- **In'dex Nord :** Liséé Antoine Kéla.

## **CHAM (Classe à Horaires AMénagés) :**

- **Liséé Blaise Pascal :** Badminton, Pai itèè pélo, pai itèè ööci, Golf, Surf, Judo, Voile.
- **Liséé Grand Nouméa :** Karaté, éoo (Pôle Océania Espoir), judo, handball kârâ ilèri co mâ rugby.
- **Liséé La Pérouse :** Baseball, Picöö too goro atû mâ jaa, Escrime, Tennis de table, Pi tö da, Squash, Voile.

## **Cêmû nâ câ caa pitaaco goo mâ pwa naa nâ éré sport (wèrê pai pwa mê béaa) :**

- **Liséé Jules Garnier :** Pitégötû balô, Pi itèè, Rugby
- **Liséé Michel Rocard (Pwëëbuu) :** Voile
- **Liséé Do Kamo :** Pitégötû balô (Pao mâ ilèri)
- **Liséé Anova :** Pitégötû balô (mâ inâ bwëti i wârâcêmû târâ èpo nâ ilari)

*Wiênâ nûmâ jè goro pèrè popai â wâdé nâ jè to dèrê i wârâcêmû kèê éé i âmû wârâcêmû târâ mâ jè tèmögööri pai pwa wèrê naa wêê (tii/pitûra). Ê diri pââ aunîmîrî kârâ i èpo nâ jè nâbwé wii naa nâ i wârâcêmû mâ naa nâ i AFFELNET.*

Wiârâ pai téi wèrê aunîmîrî (wiênâ pwa éé ticècêmû goo) é mwââ côô i èpo wâjuwé kârâ nâ pârâ naa goo pai pacéeri wèrê é diri aunîmîrî kèê.

**△ → Nâ inâ mâ jèè pwa autââ kârâ i èpo â jèè câ caa pârî mâ wâjuwé cõwâ. Â jèè pwi mwârâ nâ inâ câ caa töpwö nêêrê i èpo â nâ pai inâ wèè mâ tèutèè dèrê cêmû â jèè catara nêê géé göö autââ kèê.**

## **Wâjuwé kârâ pai pa autââ**

E mwââ inâ târâ i èpo i wârâcêmû kèê wiênâ pwa autââ kèê nâ jè wârâcêmû nâ inâ mâ jèè nâbwé wakè goo i BEPC nâ töötû mardi 12 kârâ parui décembre.

## **Pai töpwö nêêrê èpo naa nâ i âmû wârâcêmû**

Nâ inâ mâ jè tèmögööri i wârâcêmû nâ é pââ naa wèè â **nyé pârâ kaa nâ töpwö nêêrê i èpo ; cibwaa cèù töötû naa goo.**

→ Târâ mâ wâi târâ nyaa mâ caa kârâ i èpo è pai töpwö nêêrê èpo naa nâ pââ wârâcêmû géé nârâ éré Pwârâgööröwâ mâ Göröpô â nâ rè mwââ pwa tépa pituwâ kârâ wârâcêmû kè-rè nâ o mwââ pwa mâ pituwâ kârâ é diri pââ âmû wârâcêmû, tia goo pââ èpo nâ rè o pwa cõwâ bé êrècié autââ.

**△ → Naa goo pââ nyaa mâ caa kârâ èpo nâ éré Poomêêrêwâ â nâ nyé pitaacoo goo mâ guwé töpwö nêêrê èpo kè-wé â guwé pârâ naa nâ i âmû wârâcêmû kè-rè wiârâ pwinâ jèè inâ tē wé.**

# Pai pa autââ nâ nâigé tērù goo cēmû mâ aucēmû goo éréwakè (2<sup>de</sup> GT)

Naa nâ nâigé autērù goo cēmû mâ nâigé cēmû mârâ wakè â nâ nyê caapwi cēmû nâ rē tōpi diri âconâ rē nyê wii cè aunîmîrî naa goo Cēmû Tëpwiri (EE).

Ê pââ EE bèèpwiri nâ pwa târà caagai cè âmû mûûrû târà èpo mâ dau tidu ê pââ popai nâ rē jèè picöö.

**tii bèènî Nâpô Kalédoni « wâ döpaé kârâ bé 3 autââ »** nâ inâ bwëti pââ EE nâ pwa naa nâ jèpa wârâcēmû.

## Pââ cēmû tēpwiri dërë pwinâ âmû-ê (EE)

Câ caa tââ nâ diri pââ liséé pââ EE nâ pwa naa nî. Pwa pèrè pwiri â nâ câ caa wâru autââ târà â pai inâ wèè mâ o câ caa tōpi diri pââ èpo ailari wërë. Ê kaa pââ EE «nâ naanîmârî» nâ pwa cēmû goo nâ tōpi pââ èpo wiârâ jèpa note kërë (notes bonifications éventuelles). Naa goo pèrèpwiri â nâ rē pa èpo wiârâ i tii kè-rè nâ é cōô i komiciô (pârî mâ huwêe cōô nâ i du aritii 9-10).

**Pai pa autââ kârâ èpo görö autââ 2 kârâ nâigé tērù goro cēmû nâ pwa naa nâ jèpa éré :** ê diri èponâ pwa tērù kèè nâ é wiâ nâigé tērù goro cēmû â nâ pârî mâ é pwa naa nâ liséé kârâ éré bèèpwiri wiènâ é jèè piila béaa. Ê pââ éré goro liséé â nâ jèè nâbwé patērù â mê géé goo nâ é pârâ géé wèè i èpo.

## DĚRĚ BAC NÂ 2021

⚠ → Jèè tē gééré wii pââ i tii otöötéeri Bac nâ 2021â téö kârâ â nâ pitöötéeri pââ mwârâ pââ tiicēmû nâ pââ liséé.

**Nâ autö kârâ èpo nâ 2019** â i autââ 2nd â nâ câ caa dau ité jii pwinâ jèè pwa âconâ â o mwâa ciburë pitèèpaa mê ê âmû cēmû nâ o nâigé dërë Bac nâ 2021:

- O pwa jè kôtrôl nâ o pwa nâ autaapo goro nâja ba nâ cēmûrî pai tēmôgööri mûûrû kârâ jèpa èpo naa nâ jèpa tiicēmû wërë kaa pârâci mâ mate.
- Â o mwâa tōpwö cè cēmû naa goo jèpa wâjuwé kârâ i kôtrôl kârâ jèpa èpo â mwâa cai cùrû ê pai wii goro popwaalé mâ pai tûra kêaé èpo naa nâ popwaalé.
- Omwâa pwa naa nâ 54 inâârâ tötütü cè bépitu târà jèpa èpo ba nâ rē nîmîrî bwëti cè pwinâ wâdé ba kè-rè târà autââ 1<sup>re</sup>.

**Nâ autö kârâ èpo kârâ nâja 2020** â nâ èpo nâ wiâ nâigé tērù goro cēmû â nâ guwé pipwa bwëti-wë naa goo i âmû Bac ; â o pwa géé göö i autââ 1<sup>re</sup>.

→ *Pârî mâ guwé pâmârî mwârâ pèrë popai naa göö i internet kârâ Pituwâ goo Cēmû Mâinâ awé :*  
<http://www.education.gouv.fr/>

→ *Pârî mâ cōô mwârâ i internet kârâ Onisep :* <http://www.onisep.fr>



## POPAI +

### Pai bii nâigé târà mâ tö naa nâ autââ bé 2 goo nâigé cêmû tërù naa nâ liséé publiik.

Pai bii nâigé bakârâ jè èpo nâ câ caa tââ nâ éré kêê è liséé nâ nümêê goo â nâ pai pwa nâ o nyê téi tia goo cè cêmû goro pai tîpi èpo.

Ê diri pââ pwârâpiila â nâ nyê tûra wiênâ :

- Èpo nâ töbwamwâ ;
- Èpo nâ pwa kêê goro maagéé ;
- Èpo nâ pitu têê ba ticé pai pwa wèè ;
- Èpo nâ pwa cè ciè paaó éé ilëri nâ jèè cêmû nâ wârâcêmû bèèpwiri ;
- Èpo nâ pwa porowâ kârâ du nyaa mâ caa kêê nâ tââ wâmwânyêbweri i âmû wârâcêmû
- Èpo nâ pitaacoo goo mâ pitu têê naa goo cêmû kê.

*Cibwaa ipwanâupwiri : Nyê pwa tërù kârâ jèpa nyaa mâ caa dërè wii cè tii otabii nâigé jii wârâcêmû kârâ éré kè-rè ba nyê nümârâ goo jè pwi. Nâ inâ mâ wërèpwiri â o nyê ticé pitéi béaa i tii kârâ èpo.*

Ê diri pââ popai otabii nâigé nâ ègötù è tââ kârâ i èpo naa görö aritii bé piila mùûrù panuâ kârâ i wârâcêmû â nâ mwââ côô côwâ i wârâcêmû kârâ i èpo mâ pwiri âjupârâ pââ popai bèèpwiri. Ba péa tè wâru ègötù wâru nêêrêmûrù târà caapwi aunîmîrî.

△ → Ê diri pââ tii otabii nâigé â nâ o câ caa panuâ pââ naa nâ i wârâcêmû nâ ilari. O mwââ téi naa goo cè dërè autââ nâ tè tââ wiênâ jè nâbwé pai pa autââ kârâ èpo nâ éré bèèpwiri.

Ê èpo nâ têtûtêê goo EE nâ naanâimârî naa nâ liséé kârâ éré kêê nâ é picibéaa pââ kârâ pèrè èpo naa goo diri mùûrù.

Naa goo èpo nâ nümêê dërè pwa è EE nâ ticé nâ wârâcêmû kêê ( tââ nâ jè éré) â nâ pitaa coo goo mâ é wii jè tii otabii tërù bwaa o mwââ nyê téi géé nâcèù-é géé goo è èrètii (pârî mâ guwé naa nâ aritii9).

Naa goo i EE création et culture design â nâ cicaa pwa bakârâ caapwi éré ba nâ pârî mâ rë tö diri nâ npumârâ dërè pwa. Ba wâru èpo nâ ilari è EE bèèpwiri â nyê ticé tii otabii nâigé nâ o pwa.

Pai pa nêêrè èpo nâ pwa géé goo è jèpa tii goro cêmû kè-rè (â nâ mùûrù nâ popa géé nâ wârâcêmû kârâ èpo).

→ **Pârî mâ é wii 3 aunîmîrî è jèpa èpo. Jèè nyê nâbwé inâ târà èpo mâ nâ wii jè aunîmîrî nâ câ caa « contingenté » ba nâ o nyê pwa autââ kêê naa nâ éré kârâ liséé kêê.**

Nâ inâ mâ nyê ticé aunîmîrî naa goo cè liséé â nâ inâ mâ nyê ticé autââ kârâ i èpo mè géé goo i aunîmîrî â wâdé nâ pârâ nâu côô i CIO târà mâba pwa pèèrè târà côô côwâ i pââ tii kârâ i èpo.

### **Pââ éré cêmû goro Eropé « Les sections européennes »**

Nyê ticé pa autââ wiârâ nâigé Affelnet târà éré cêmû goro Europe âconâ pârî mâ pwa géé goo bé 2 autââ goo nâigé tërù goro cêmû.

Naa goo pââ pwârâ piila kârâ éré cêmû Eropé â nâ âmû wârâcêmû nâu mwââ pwa kaa mwârâ. Nâ inâ mâ nümâ-jè goro popai â jè pââ bu popai jii wârâcêmû kârâ i èpo éé géé nâ i âmû wârâcêmû kêê.

# Pai pa autâ nâ nâigé cêmû mârâ wakè

**Nyê ticè éré goo cêmû naa nâ nâigé cêmû mârâ wakè.**

Târâ mâ pitu târâ nâigé mârâ cêmû â nâ pwa pâa forum mâ JPO nâ parui Juillet ba nâ mē naa goo nyaa mâ caa kârâ èpo târâ mâ rê tëmôgöörî pâa wârâcêmû mâ cêmû naa pwa naa wêê.

O pwa mwârâ nyii stage naa nâ caapwi töötù nâ pâri mâ é pwa i èpo târâ mâ é côô pai wakè naa nâ wârâwakè mâ pwiri è pwiri pwinâ nûmâ-ê derè pwa. Pâri mâ jè bu popai jii wârâcêmû kârâ i èpo.

Dè pâa cêmû nâ ité nâ pa nèêrè èpo wiârâ jèpa note kê-rè (pitùra mâ kôtorole).

Guwè mwâa côô popai goo nâ ariti 9-10.

△ → **Jèè nâbwé inâ mâ nâ tōpwö 3 aunîmîrî ba nâ pwa autâa kârâ èpo naa nâ nâigé mârâ cêmû nâ ilari. Nyê pâri mâ tōpwö mâ bé 4 aunîmîrî cè pwârânûmâ mârâ nâ bé 2 autâa nâigé tërù goo cêmû wiênâ tōpi aunîmîrî bèèpwiri nâ wârâcêmû kârâ éré kârâ èpo. Pâri mâ é dèba co mâ pwa autâa kârâ èpo.**

**Wiârâ wâjuwé kârâ pa nâigé mârâ cêmû kârâ i èpo kê-rè nâ töötù 12 kârâ parui décembre â nâ 3 pai tâa wêê nâ o inâ të-wè :**

• **Pwa autâa kêê :** wâdé nâ nyê nâ mâ pâra nâu tōpwö nèê-è naa nâ i âmû warâcêmû. Cibwaa të tâa ban â inâ mâ wénâri i töötù cééré pa nèêrè èpo â o naa i autâa kêê târâ cè jè èpo.

• **E tâa nâ pucoo kârâ èpo nâ tépacîrî cè autâa kê-rè :** pâri mâ mwâa to-dè nâbibiu kârâ parui décembre wiênâ pwa autâa nâ nyê ticè apoo-é naa nâ i âmû wârâcêmû. É kaa nâ nyê wâdé nâ tōpwö i cêmû kârâ paaô kârâ nyaa mâ caa. Pi inâ bwèti mâ cè èpo nâ tâa pucoo bèèpwiri â nâ pai inâ mâ ba nyê ticè autâa kêê.

• **Nyê ticè nâigé mârâ cêmû nâ wâdé ba kêê :** naa wèrèpwiri â nâ to dèrè cowâ wèi i wârâcêmû kêê. Pâri mâ tōpi cè pitùra nâ inâ të-wè târâ mâ é pwa cōwâ cè âmû aunîmîrî buré cè autâa nâ ticè apoo-é goro jè cêmû â tépacîrî pai pa nâigé mârâ cêmû naa goo bé èrèilu pai téi wèrè.

Bé pai téi bèèpwiri nâ o mwâa tërè cè wâjuwé kârâ nâ töötù mardi 19 kârâ parui décembre.

Nâ inâ mâ naa goo bé èrèilu pai téi nâ bwaa nyê ticè autâa kârâ èpo â o todèè cōwâ i wârâcêmû kêê târâ mwârâ cè âmû aunîmîrî nâ mwâa piinâ bwèti naa goo i kômîciô nâcèùrù pai pa nâigé mârâ cêmû nâ o mwâa pwa nâ parui février géé nâcèùrù pai tō kârâ èpo.



## POPAL +

### Pai wii wërè cè aunîmîrî naa nâ éré kârâ picöö mûûrû târâ wakè

Gèè nâ cèurû autââ bé 3 â nâ pârî mâ **cêmû goo jè wakè â wâdé nâ jèè 15 nâja-gè mâ tuba nâbwé ba mwârâ nâja kârâ bé 3 autââ.**

**È pai pwa bèèpwiri â nâ jè tââ kôtara goo picöö mûûrû wakè ba i èpo â nâ jèè câ caa é èpo cêmû.**

Pai picöö bèèpwiri nâ pwa naa nâ wârâcêmû CFA<sup>7</sup> mâ naa nâ wârâwakè. **Nâ autaapoo goo parui avril â nâ o mûdèrè cè wârâwakè** nâ pârâ naa goo cêmû nâ géré pwa. Pârî mâ guwè to dèrè i CFA éé i éré bèèpwiri é picöö mûûrû naa wêè i èpo kè-wè târâ mâ naa tē-wè è diri pââ popai goo cêmû mâ picöö mûûrû nâ pârî mâ é pâ naa wêè i èppo ba nâ o bépitu naa goo cè kôtara goo picöö mûûrû. E caagai töötû nâ é tēpiwri goroporowâ kèè CFA â diri nâja mâ pwa pââ ipitiri.

**Unâ nâbwé pai pwa êmû kârâ pwi caa kârâ wakè naa goo i kôtara goro picöömûûrû â é panuâ pââ cōwâ târâ CFA ba nâ pa nèèrè i èpo.**

**Nyè ticè pai pa nèèrè èpo nâigé mârâ Affelnet naa nâ éré kârâ CFA** âconâ nyè pârî mâ töpwò naa göö i aritii Pitùra mâ aritii Affelnet dopaé kârâ bé 3 autââ cè aunîmîrî târâ picöö mûûrû.

Târâ mâ bépitu naa goo pai pwa wërè pââ tii â nâ guwè bu popai jii pââ âbro awakè goo naa nâ wârâcêmû kârâ èpo mâ CIO géé Numiâ mâ wâ goo géé tââ pitiri Kalédoni<sup>8</sup>.

<sup>7</sup> Point Apprentissage - 14, rue de Verdun - BP M3 - 98800 Nouméa, Tél : 24.69.49 - <http://www.apprentissage.nc>

<sup>8</sup> Koohnê, Pwêèdi Wimiâ, LaFoa, Dipu

## AFFELNET MÂ PAI PWA NÂ ITÉ :

### Epo nâ mè géé nâ éré goro cêmû nâ ité jii nâigé goo :

E mwââ téi cōwâ pââ piila i komiciò nâ mè géé akadémi â naa cè wâjuwé kârâ géé goo pai tââ wërè pââ tii â wiènâ mè géé goo éré kârâ dotéé mâ piila kârâ pucoo mâ èpo pitöbamwâ ; â è kaa pââ pwi bē nâ o pwa cōwâ pââ tii bèèpwiri târâ mâ é pa nâigé mârâ wakè mâ picöö mûûrû i èpo.

Nyè ité è tii goo nâ mûûrû pwa kârâ nyaa mâ caa mâ è diri tépa wakè goo i èpo naa nâ éré kârâ dotéé mâ pucoo mâ nâigé mârâ cêmû naa nâ wârâcêmû kèè.

Nyè wârâcêmû nâ naa pââ tii târâ nyaa mâ caa târâ mâ töpwò cè aunîmîrî goo â mwââ nyè apituwâ goo wârâcêmû nâ panuâ pââ târâ Vise Reketora.

### Cêmû wâ göröigé kârâ akadémi

*(hors-académie)*

Wiènâ pârâ nâ cêmû nâ jè akadémi wërèpwiri ba pitöötéeri porowâ éé wërèpwiri goo cêmû â nâ wâdé nâ inâ târâ wârâcêmû ba nâ é mwââ caa inâ pââ târâ âmû akadémi wërèpwiri goo pai pwa wërè pââ tii mâ töötû nâ jèè cèu naa goo cêmû wêè.

Tēmââ naa goo ba töötû cèu kârâ pèrè akadémi nâ töpwò naa goo parui avril éé mai.

### Pai wâjuwé cōwâ naa nâ éré kârâ èpo cêmû

Nyè tââ tērû kârâ wâjuwé cōwâ naa nâ cêmû nâ pwa târâ èpo nâ bwaa 16 tia goo 25 nâja kè-rè nâ nûmâ-rè dèrè cêmû nâ jè wârâcêmû. È tii goo târâ pait ö kârâ èpo nâja 2018 nâ wâdé nâ pwa mârâ CIO ba nâ é mwââ téi cōwâ SAIO géé Vise Reketora naa nâ pai pwa goo pââ tii mârâ nâigé cêmû nâ cia mè AFFELNET.



PAA WÉWÉ KARA MÜÜRÜ... CAAPWÏNACÉ MARA... TÂRÂ WÂRO DOPÂÉ

# CÈ POPAI TÂRÂ NYÂÂ MÂ CAA



centre d'information  
et d'orientation  
Nouméa



## Centre d'Information et d'Orientation à Nouméa

10, rue Georges Baudoux  
BP 500 - 98845 Nouméa  
Tél. : 26 61 66  
<http://cio.ac-noumea.nc>  
Email : [cio@ac-noumea.nc](mailto:cio@ac-noumea.nc)

### Sans Rendez-vous :

- Du lundi au jeudi de 8h à 11h30 et de 12h30 à 16h.
- Et le vendredi de 12h30 à 16h.
- Pendant les vacances scolaires de 8h à 11h et de 12h à 15h.
- Fermeture annuelle (dates à consulter sur [www.ac-noumea.nc](http://www.ac-noumea.nc))

<http://cio.ac-noumea.nc>

## Vice-Rectorat de la Nouvelle-Calédonie

[www.ac-noumea.nc](http://www.ac-noumea.nc)  
Immeuble Flize - 1, avenue des frères Carcopino  
BP G4 - 98848 Nouméa CEDEX  
Tél. : 26 61 00 - Fax : 27 30 48

<http://www.ac-noumea.nc>

## Le site de l'ONISEP :

<http://www.onisep.fr>



### Sur Rendez-vous :

#### Antenne de La Foa

Au collège public de La Foa  
Tél. : 44 33 04  
Email : [cio.lafoa@ac-noumea.nc](mailto:cio.lafoa@ac-noumea.nc)

#### Antenne de Poindimié

Au lycée de Poindimié  
Tél. : 42 32 01  
Email : [cio.poindimie@ac-noumea.nc](mailto:cio.poindimie@ac-noumea.nc)

#### Antenne de Koné

Au collège de Koné  
Tél. : 47 37 99  
Email : [cio.kone@ac-noumea.nc](mailto:cio.kone@ac-noumea.nc)

#### Antenne des Iles

Au lycée des îles à Wé, à Lifou  
Tél. : 45 18 90  
Email : [cio.iles@ac-noumea.nc](mailto:cio.iles@ac-noumea.nc)

## Académie des Langues Kanak

29, rue Georges Clémenceau  
BP 274 - 98845 Nouméa CEDEX  
Tél. : 28 60 15 - Fax : 28 60 35

<http://www.alk.gouv.nc>



Wâde nâ téi bwéti nâigé  
mârâ cêmû mâ pai pa autââ  
goo cêmû.

E cia popai goo i tii bèèni  
tê tépa nyaa mâ caa â pwa  
mâ bépitu tē-rē. Â câ o caa  
tâbawêê wiênâ cicaa rē  
tēmôgöörî ê âji êrê ê diri  
nyaa mâ caa.

Ê kaa nâ bii naa nâ 4 âji  
pwârâtûra târâ mâ pitu  
tē-rē mâ rē téi bwéti.

Wiênâ tièu pai pitu kârâ  
Akadémi goo âji pairi âboro  
duu â o nyê câ caa caagai ê  
tii bèèni ; â bê pwô mâ pwa  
olé mwârâ tē pwia pituwâ  
kârâ, wē Wéniko Ihage mâ  
tépa bééré wakê kêê nâ  
rē bii i tii bèèni naa nâ pââ  
pai-rē jècaa, goo âji bépitu  
kē-rē nâ tuba môôgèrèè  
pai caagai wērē tii bèèni  
ba ê kaa pwinâ âmû-ê ba  
patââboori ê aunimîrîr goo  
cêmû kârâ Nâpô Kalédoni.