

Service des statistiques

ÉVOLUTION
DÉCENNALE
DES RÉSULTATS
AUX EXAMENS

1999
2000
2001
2002
.....
2005
.....
2008

TABLE DES MATIÈRES

Récapitulatif :

- Tableau	2
-----------------	---

Diplôme National du Brevet :

- Résultats par type d'enseignement	3
- Résultats par série	4
- Représentation graphique	5

Baccalauréat :

- Résultats par série du Baccalauréat Général	6
- Résultats par série du Baccalauréat Technologique	7
- Résultats par série du Baccalauréat Professionnel	8
- Résultats globaux de Nouvelle-Calédonie	9
- Représentation graphique	10

Certificat d'Aptitude Professionnelle :

- Résultats par type d'enseignement	11
- Représentation graphique	12

Certificat d'Aptitude Professionnelle au Développement :

- Résultats par spécialité.....	13
---------------------------------	----

Brevet d'Études Professionnelles :

- Résultats par type d'enseignement	14
- Représentation graphique	15

Brevet de Technicien Supérieur :

- Résultats par spécialité.....	16
- Représentation graphique	17

~ ÉVOLUTION DÉCENNALE DES RÉSULTATS AUX EXAMENS ~

	1999			2000			2001			2002			2003			2004			2005			2006			2007			2008		
	<i>P</i>	<i>A</i>	%	<i>P</i>	<i>A</i>	%	<i>P</i>	<i>A</i>	%	<i>P</i>	<i>A</i>	%	<i>P</i>	<i>A</i>	%	<i>P</i>	<i>A</i>	%	<i>P</i>	<i>A</i>	%	<i>P</i>	<i>A</i>	%	<i>P</i>	<i>A</i>	%			
C.F.G.	<i>nd</i>	<i>nd</i>		<i>nd</i>	<i>nd</i>		<i>nd</i>	<i>nd</i>		<i>nd</i>	<i>nd</i>		441	306	69,4	535	370	69,2	564	370	65,6	556	370	66,5	591	327	55,3	638	429	67,2
D.N.B.	3 893	2 978	76,5	3 549	2 753	77,6	3 729	2 753	73,8	3 708	2 696	72,7	3 763	2 753	73,2	3 772	2 867	76,0	3 878	2 854	73,6	4 026	3 048	75,7	4 055	3 147	77,6	3 964	2 771	69,9
C.A.P.	1 169	850	72,7	1 237	882	71,3	1 184	864	73,0	1 169	874	74,8	1 068	791	74,1	877	665	75,8	884	697	78,8	776	629	81,1	767	642	83,7	772	622	80,6
C.A.P.D.	105	78	74,3	135	95	70,4	152	122	80,3	144	117	81,3	143	116	81,1	170	123	72,4	144	101	70,1	145	103	71,0	140	109	77,9	147	99	67,3
B.E.P.	1 453	932	64,1	1 571	1 007	64,1	1 650	1 076	65,2	1 597	1 001	62,7	1 577	938	59,5	1 696	1 121	66,1	1 506	963	63,9	1 556	1 071	68,8	1 507	954	63,3	1 546	972	62,9
BAC.	2 094	1 385	66,1	2 175	1 414	65,0	2 285	1 495	65,4	2 427	1 688	69,6	2 477	1 778	71,8	2 476	1 791	72,3	2 606	1 825	70,0	2 678	1 930	72,1	2 519	1 806	71,7	2 673	1 978	74,0
B.T.S.	220	90	40,9	217	109	50,2	231	139	60,2	231	150	64,9	245	146	59,6	281	165	58,7	298	174	58,4	279	149	53,4	371	238	64,2	388	247	63,7

I - LE DIPLÔME NATIONAL DU BREVET

1°) Les résultats par type d'enseignement :

	1999			2000			2001			2002			2003		
	<i>Prés.</i>	<i>Admis</i>	<i>%</i>	<i>Prés.</i>	<i>Admis</i>	<i>%</i>	<i>Prés.</i>	<i>Admis</i>	<i>%</i>	<i>Prés.</i>	<i>Admis</i>	<i>%</i>	<i>Prés.</i>	<i>Admis</i>	<i>%</i>
PUBLIC	2 361	1 795	76,0	2 149	1 664	77,4	2 485	1 859	74,8	2 483	1 827	73,6	2 380	1 810	76,1
PRIVÉ	1 276	1 043	81,7	1 164	976	83,8	1 223	878	71,8	1 196	856	71,6	1 102	841	76,3
CANDIDATS LIBRES	256	140	54,7	236	113	47,9	21	16	76,2	29	13	44,8	281	102	36,3
TOTAL	3 893	2 978	76,5	3 549	2 753	77,6	3 729	2 753	73,8	3 708	2 696	72,7	3 763	2 753	73,2

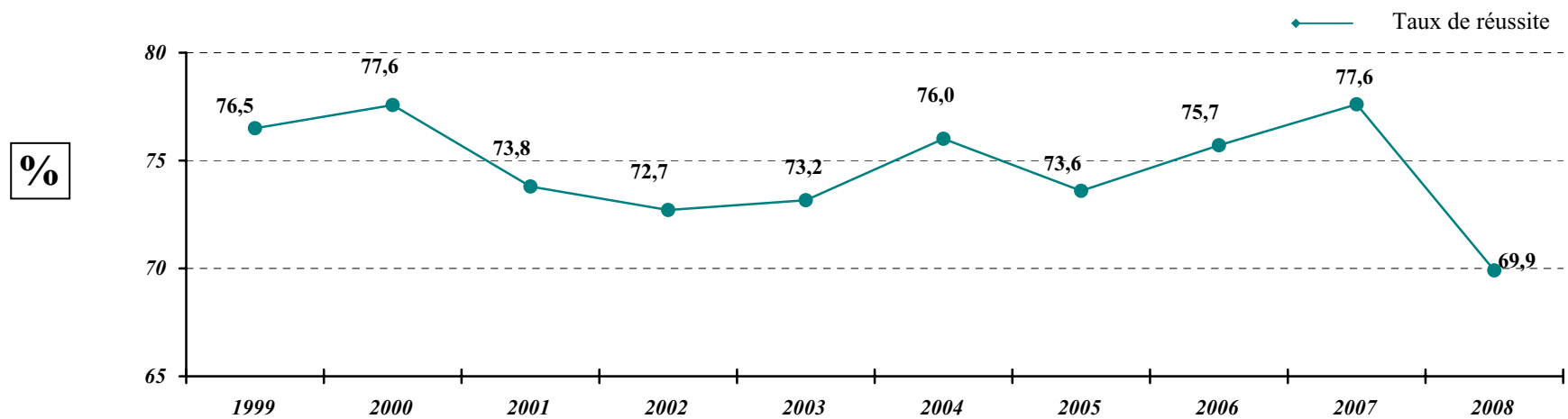
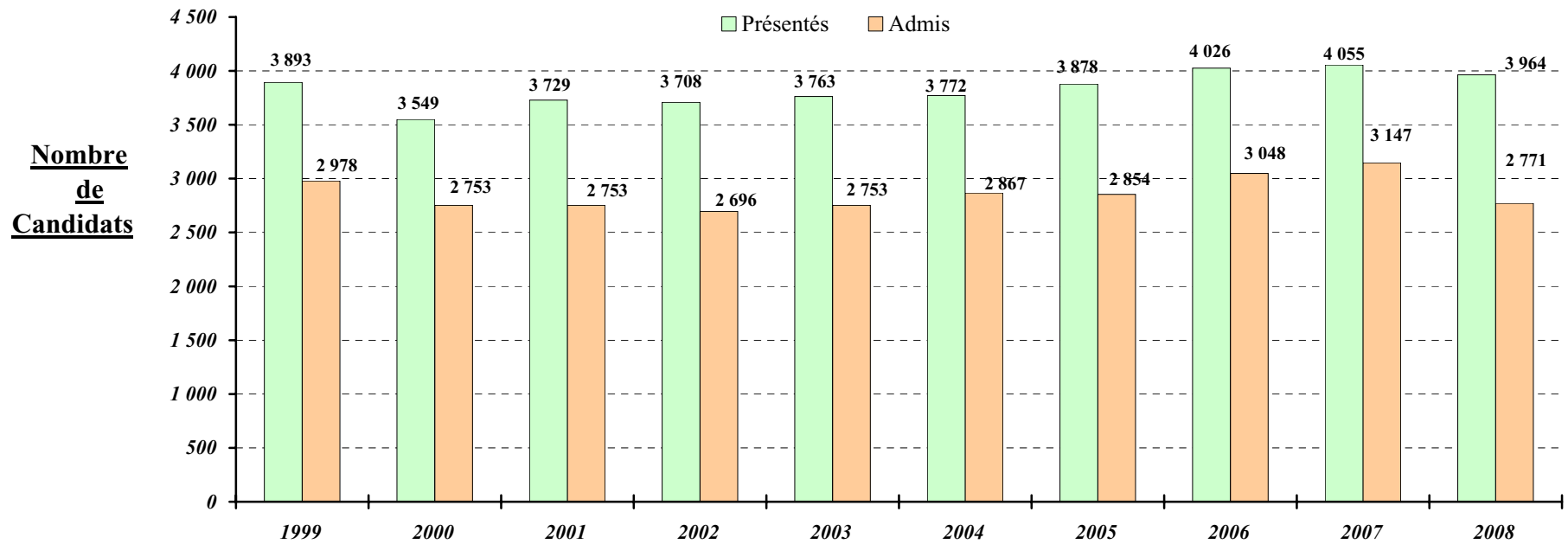
	2004			2005			2006			2007			2008		
	<i>Prés.</i>	<i>Admis</i>	<i>%</i>	<i>Prés.</i>	<i>Admis</i>	<i>%</i>	<i>Prés.</i>	<i>Admis</i>	<i>%</i>	<i>Prés.</i>	<i>Admis</i>	<i>%</i>	<i>Prés.</i>	<i>Admis</i>	<i>%</i>
PUBLIC	2 370	1 878	79,2	2 466	1 898	77,0	2 682	2 111	78,7	2 717	2 159	79,5	2 753	1 983	72,0
PRIVÉ	1 134	880	77,6	1 112	829	74,6	1 101	822	74,7	1 088	876	80,5	1 058	730	69,0
CANDIDATS LIBRES	268	109	40,7	300	127	42,3	243	115	47,3	250	112	44,8	153	58	37,9
TOTAL	3 772	2 867	76,0	3 878	2 854	73,6	4 026	3 048	75,7	4 055	3 147	77,6	3 964	2 771	69,9

2°) *Les résultats par série :*

	1999			2000			2001			2002			2003		
	<i>Prés.</i>	<i>Admis</i>	<i>%</i>	<i>Prés.</i>	<i>Admis</i>	<i>%</i>	<i>Prés.</i>	<i>Admis</i>	<i>%</i>	<i>Prés.</i>	<i>Admis</i>	<i>%</i>	<i>Prés.</i>	<i>Admis</i>	<i>%</i>
COLLÈGE	2 759	2 200	79,7	2 880	2 318	80,5	3 140	2 438	77,6	3 197	2 437	76,2	3 253	2 489	76,5
TECHNOLOGIQUE	494	354	71,7	533	336	63,0	588	315	53,6						
PROFESSIONNELLE	640	424	66,3	136	99	72,8	1	0	0,0	511	259	50,7	510	264	51,8
TOTAL	3 893	2 978	76,5	3 549	2 753	77,6	3 729	2 753	73,8	3 708	2 696	72,7	3 763	2 753	73,2

	2004			2005			2006			2007			2008		
	<i>Prés.</i>	<i>Admis</i>	<i>%</i>	<i>Prés.</i>	<i>Admis</i>	<i>%</i>	<i>Prés.</i>	<i>Admis</i>	<i>%</i>	<i>Prés.</i>	<i>Admis</i>	<i>%</i>	<i>Prés.</i>	<i>Admis</i>	<i>%</i>
COLLÈGE	3 290	2 627	79,8	3 312	2 571	77,6	3 413	2 687	78,7	3 471	2 817	81,2	3 453	2 482	71,9
TECHNOLOGIQUE															
PROFESSIONNELLE	482	240	49,8	566	283	50,0	613	361	58,9	584	330	56,5	511	289	56,6
TOTAL	3 772	2 867	76,0	3 878	2 854	73,6	4 026	3 048	75,7	4 055	3 147	77,6	3 964	2 771	69,9

~ Évolution décennale des résultats au D.N.B. ~



II - LE BACCALAURÉAT

1°) Les résultats du Baccalauréat général :

	1999			2000			2001			2002			2003		
	<i>Prés.</i>	<i>Admis</i>	<i>%</i>	<i>Prés.</i>	<i>Admis</i>	<i>%</i>	<i>Prés.</i>	<i>Admis</i>	<i>%</i>	<i>Prés.</i>	<i>Admis</i>	<i>%</i>	<i>Prés.</i>	<i>Admis</i>	<i>%</i>
L	165	117	70,9	146	107	73,3	130	102	78,5	135	104	77,0	170	125	73,5
ES	235	143	60,9	239	154	64,4	281	175	62,3	303	231	76,2	282	217	77,0
S	400	256	64,0	378	234	61,9	390	239	61,3	440	330	75,0	370	297	80,3
TOTAL	800	516	64,5	763	495	64,9	801	516	64,4	878	665	75,7	822	639	77,7

	2004			2005			2006			2007			2008		
	<i>Prés.</i>	<i>Admis</i>	<i>%</i>	<i>Prés.</i>	<i>Admis</i>	<i>%</i>	<i>Prés.</i>	<i>Admis</i>	<i>%</i>	<i>Prés.</i>	<i>Admis</i>	<i>%</i>	<i>Prés.</i>	<i>Admis</i>	<i>%</i>
L	179	137	76,5	183	137	74,9	180	130	72,2	176	140	79,5	184	144	78,3
ES	309	217	70,2	363	264	72,7	375	287	76,5	345	269	78,0	379	304	80,2
S	401	341	85,0	434	355	81,8	441	364	82,5	460	361	78,5	488	397	81,4
TOTAL	889	695	78,2	980	756	77,1	996	781	78,4	981	770	78,5	1 051	845	80,4

2°) Les résultats du Baccalauréat technologique :

		1999			2000			2001			2002			2003		
		Prés.	Admis	%	Prés.	Admis	%	Prés.	Admis	%	Prés.	Admis	%	Prés.	Admis	%
F1	STI GM	33	22	66,7	27	14	51,9	28	22	78,6	44	27	61,4	55	29	52,7
F3	STI GE	51	35	68,6	56	33	58,9	63	44	69,8	63	47	74,6	50	42	84,0
F4	STI GC	61	39	63,9	58	40	69,0	55	21	38,2	54	41	75,9	55	35	63,6
F8	SMS	84	57	67,9	95	61	64,2	102	66	64,7	113	52	46,0	126	75	59,5
G1	STT ACA	152	114	75,0	194	146	75,3	196	138	70,4	276	206	74,6	251	184	73,3
G2	STT COG	252	137	54,4	271	174	64,2	260	112	43,1	240	135	56,3	238	135	56,7
G3	STT ACC	61	51	83,6	87	74	85,1	67	43	64,2	97	78	80,4	100	83	83,0
	STT ING	60	51	85,0	56	50	89,3	68	43	63,2	68	58	85,3	49	37	75,5
TOTAL		754	506	67,1	844	592	70,1	839	489	58,3	955	644	67,4	924	620	67,1

		2004			2005			2006		
		Prés.	Admis	%	Prés.	Admis	%	Prés.	Admis	%
	STI GM	64	37	57,8	60	37	61,7	56	34	60,7
	STI GE	65	45	69,2	66	50	75,8	59	50	84,7
	STI GC	53	34	64,2	68	50	73,5	55	36	65,5
	SMS	112	61	54,5	120	61	50,8	120	53	44,2
	STT ACA	226	155	68,6	257	170	66,1	268	202	75,4
	STT COG	222	162	73,0	189	99	52,4	214	132	61,7
	STT ACC	97	78	80,4	118	80	67,8	128	96	75,0
	STT ING	53	46	88,7	39	28	71,8	54	49	90,7
TOTAL		892	618	69,3	917	575	62,7	954	652	68,3

2007			2008		
Prés.	Admis	%	Prés.	Admis	%
56	42	75,0	60	47	78,3
72	59	81,9	61	42	68,9
52	43	82,7	57	45	78,9
112	79	70,5	90	62	68,9
201	139	69,2	188	143	76,1
201	127	63,2	204	143	70,1
90	69	76,7	104	85	81,7
37	32	86,5	61	45	73,8
821	590	71,9	825	612	74,2

3°) Les résultats du Baccalauréat professionnel :

	1999			2000			2001			2002			2003		
	Prés.	Admis	%	Prés.	Admis	%	Prés.	Admis	%	Prés.	Admis	%	Prés.	Admis	%
Métiers de l'alimentation										3	0	0,0	14	7	50,0
Énergétique: gestion maint. systèmes							11	9	81,8	12	6	50,0	17	11	64,7
Bâtiment organi. travaux	30	19	63,3	14	10	71,4	29	7	24,1	26	16	61,5	31	17	54,8
Bois construc. aménag. bâtiment	14	3	21,4	23	13	56,5	17	8	47,1	18	14	77,8			
Artisanat et métiers d'art : vêtements, accessoires, mode										10	5	50,0	17	7	41,2
Maint. systèmes méc. automatisés	29	27	93,1	33	30	90,9	33	31	93,9	32	26	81,3	19	12	63,2
Maint. auto. : voitures particulières	11	10	90,9	10	6	60,0	12	11	91,7	10	5	50,0	45	39	86,7
Maint. auto. : véhicules ind.													14	11	78,6
Maint.exploit. mat.agric.T.P. parcs et jardins	11	1	9,1	21	17	81,0	16	16	100	17	14	82,4	18	12	66,7
Maintenance de matériel TP et manutention													16	5	31,3
Réalisation d'ouvrages chaudronnés, structures métalliques	13	6	46,2	15	14	93,3	14	13	92,9	13	11	84,6			
Équipement et installations électriques	31	24	77,4	28	18	64,3	24	16	66,7	23	17	73,9	14	14	100
Exploitation des transports	3	3	100	3	3	100							25	15	60,0
Vente - Représentation	39	30	76,9	39	21	53,8	36	25	69,4	29	16	55,2	22	19	86,4
Commerce - Services / en 1997 Commerce	33	21	63,6	34	23	67,6	28	23	82,1	31	19	61,3	38	29	76,3
Bureautique comptabilité	160	100	62,5	155	94	60,6	178	130	73,0	161	94	58,4	34	26	76,5
Ind. graphique: préparation forme imprim.	1	1	100	2	2	100							168	121	72,0
Bureautique secrétariat	130	104	80,0	131	51	38,9	180	145	80,6	152	105	69,1	143	112	78,3
Services (accueil, assistance, conseil)	11	8	72,7	18	8	44,4	25	20	80,0	16	11	68,8	22	16	72,7
Restauration	24	6	25,0	28	10	35,7	25	19	76,0	41	20	48,8	47	22	46,8
Métiers de la sécurité: police nationale							17	17	100				27	24	88,9
TOTAL	540	363	67,2	568	327	57,6	645	490	76,0	594	379	63,8	731	519	71,0

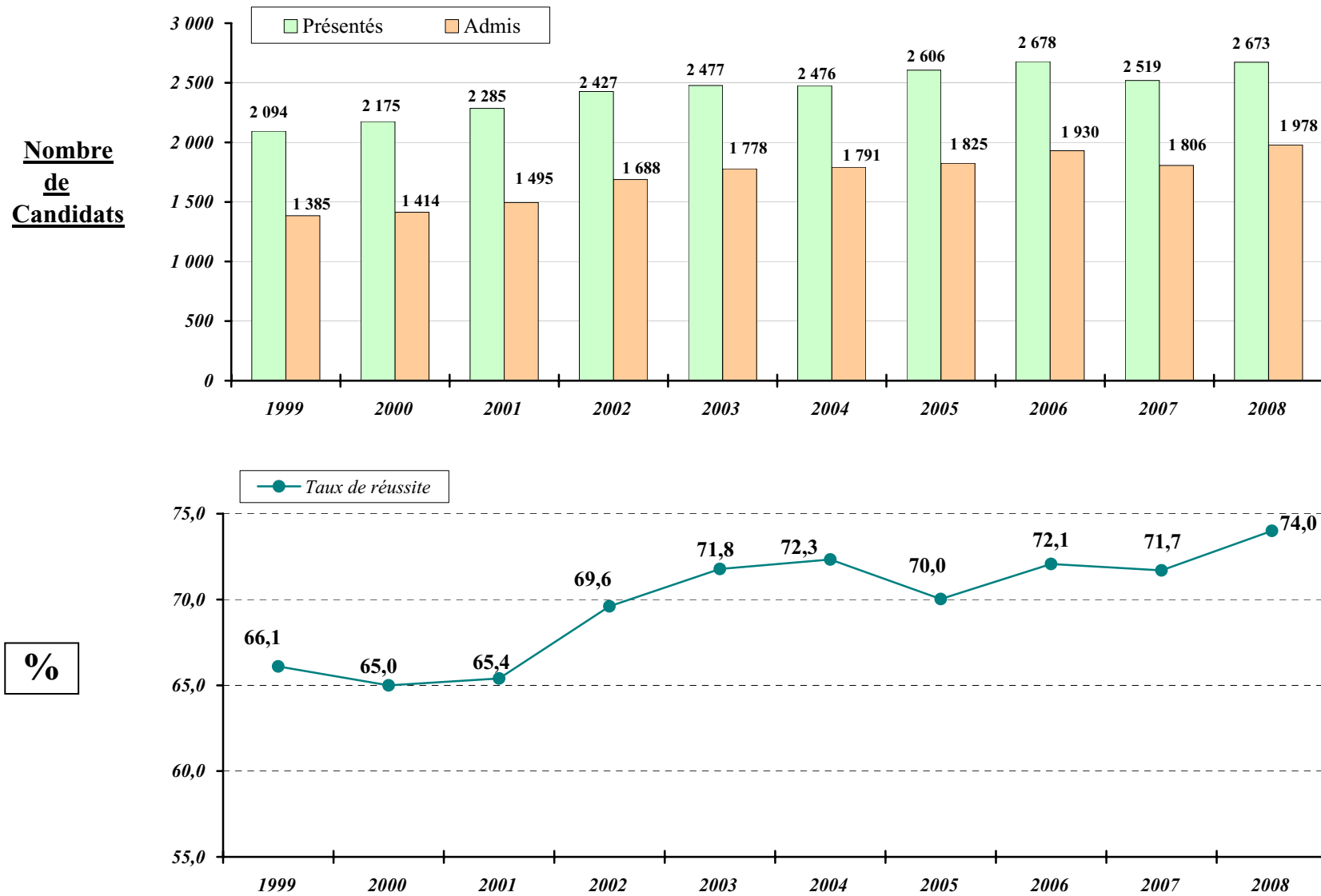
	2004			2005			2006			2007			2008		
	Prés.	Admis	%	Prés.	Admis	%	Prés.	Admis	%	Prés.	Admis	%	Prés.	Admis	%
Métiers de l'alimentation	16	7	43,8	18	7	38,9	22	15	68,2	16	7	43,8	24	7	29,2
Technicien maintenance systèmes	16	8	50,0	17	9	52,9	17	5	29,4	18	8	44,4	15	12	80,0
Technicien bâtiment : études et économie	24	13	54,2	23	8	34,8	29	10	34,5	19	8	42,1	25	12	48,0
Construction bâtiment gros œuvre							12	7	58,3	10	6	60,0	12	9	75,0
Technicien menuisier agenceur	17	13	76,5	14	6	42,9	12	5	41,7	12	9	75,0	15	10	66,7
Artisanat et métiers d'art : vêtements, accessoires, mode	14	4	28,6	16	6	37,5	18	5	27,8	12	7	58,3	14	8	57,1
Maintenance équipements industriels	44	38	86,4	43	29	67,4	45	33	73,3	43	33	76,7	60	33	55,0
Maint. auto. : voitures particulières	8	5	62,5	11	8	72,7	22	19	86,4	23	11	47,8	19	11	57,9
Maint. auto. : véhicules ind.	15	14	93,3	18	12	66,7	16	12	75,0	12	4	33,3	17	14	82,4
Maintenance des mat. agricoles	15	11	73,3	9	7	77,8	3	1	33,3	6	1	16,7	6	1	16,7
Maintenance de matériel TP et manutention				7	5	71,4	11	7	63,6	9	3	33,3	9	4	44,4
Réalisation d'ouvrages chaudronnés, structures métalliques	14	13	92,9	15	15	100	13	10	76,9	25	19	76,0	27	17	63,0
Électronique, énergie, équipements communicants	34	19	55,9	50	32	64,0	49	13	26,5	64	37	57,8	56	29	51,8
Logistique	24	18	75,0	33	25	75,8	38	32	84,2	38	29	76,3	30	26	86,7
Vente	34	19	55,9	27	25	92,6	43	38	88,4	22	19	86,4	62	44	71,0
Commerce	27	17	63,0	28	21	75,0	31	26	83,9	46	34	73,9	25	19	76,0
Comptabilité	157	110	70,1	145	100	69,0	135	85	63,0	141	75	53,2	152	102	67,1
Secrétariat	123	76	61,8	121	94	77,7	106	84	79,2	103	68	66,0	138	107	77,5
Services (accueil, assistance, conseil)	42	37	88,1	50	42	84,0	45	39	86,7	44	28	63,6	44	33	75,0
Services : proximité et vie locale										10	10	100	10	8	80
Restauration	49	34	69,4	41	20	48,8	42	34	81,0	34	24	70,6	37	15	40,5
Métiers de la sécurité: police nationale	22	22	100	23	23	100	19	17	89,5	10	6	60,0			
TOTAL	695	478	68,8	709	494	69,7	728	497	68,3	717	446	62,2	797	521	65,4

4°) Les résultats globaux de la Nouvelle-Calédonie :

	1999			2000			2001			2002			2003		
	<i>Prés.</i>	<i>Admis</i>	<i>%</i>	<i>Prés.</i>	<i>Admis</i>	<i>%</i>	<i>Prés.</i>	<i>Admis</i>	<i>%</i>	<i>Prés.</i>	<i>Admis</i>	<i>%</i>	<i>Prés.</i>	<i>Admis</i>	<i>%</i>
Bac général	800	516	64,5	763	495	64,9	801	516	64,4	878	665	75,7	822	639	77,7
Bac technologique	754	506	67,1	844	592	70,1	839	489	58,3	955	644	67,4	924	620	67,1
Bac professionnel	540	363	67,2	568	327	57,6	645	490	76,0	594	379	63,8	731	519	71,0
TOTAL	2 094	1 385	66,1	2 175	1 414	65,0	2 285	1 495	65,4	2 427	1 688	69,6	2 477	1 778	71,8

	2004			2005			2006			2007			2008		
	<i>Prés.</i>	<i>Admis</i>	<i>%</i>	<i>Prés.</i>	<i>Admis</i>	<i>%</i>	<i>Prés.</i>	<i>Admis</i>	<i>%</i>	<i>Prés.</i>	<i>Admis</i>	<i>%</i>	<i>Prés.</i>	<i>Admis</i>	<i>%</i>
Bac général	889	695	78,2	980	756	77,1	996	781	78,4	981	770	78,5	1 051	845	80,4
Bac technologique	892	618	69,3	917	575	62,7	954	652	68,3	821	590	71,9	825	612	74,2
Bac professionnel	695	478	68,8	709	494	69,7	728	497	68,3	717	446	62,2	797	521	65,4
TOTAL	2 476	1 791	72,3	2 606	1 825	70,0	2 678	1 930	72,1	2 519	1 806	71,7	2 673	1 978	74,0

~ Évolution décennale des résultats au BACCALAURÉAT ~



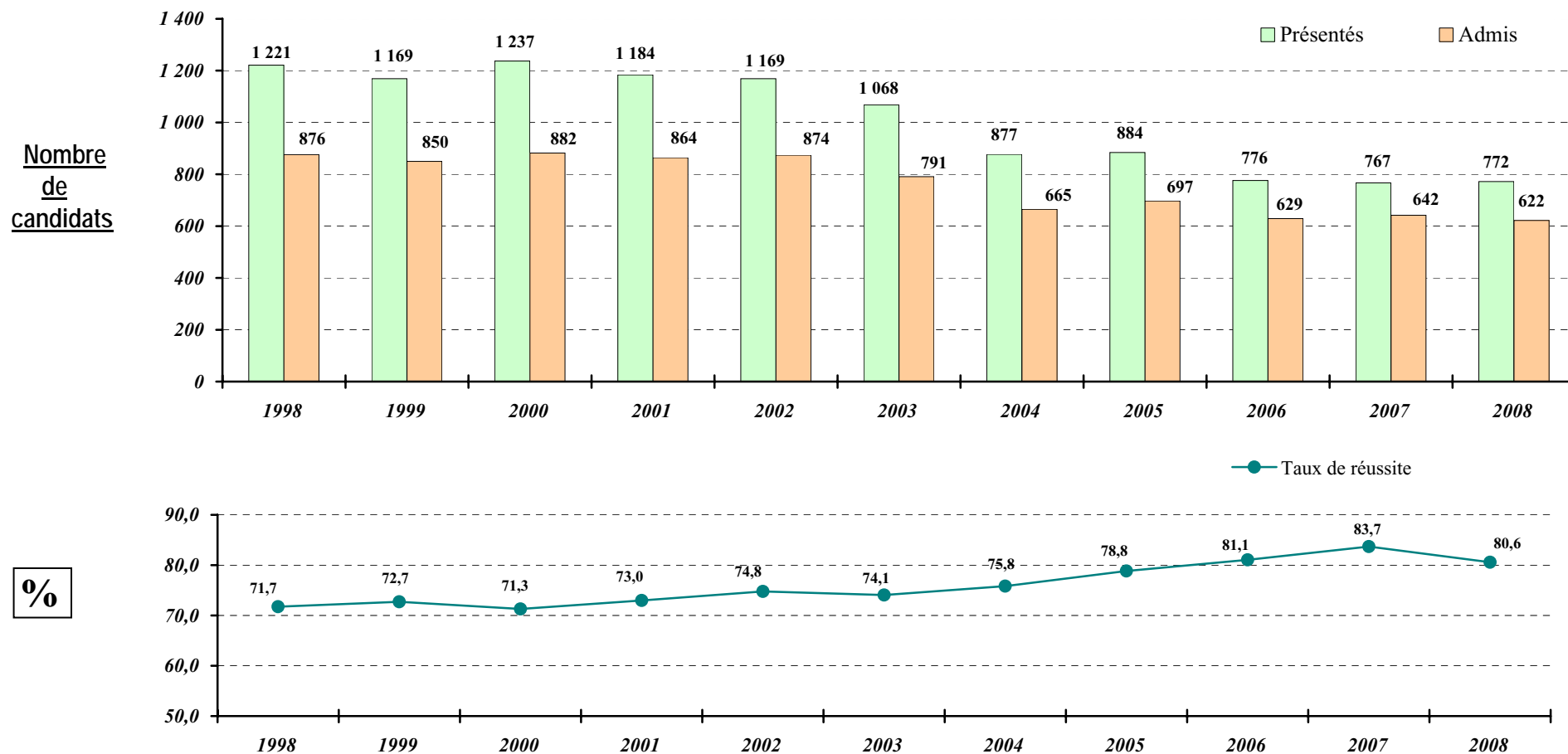
III - CERTIFICAT D'APTITUDE PROFESSIONNELLE

	1 9 9 9			2 0 0 0			2 0 0 1			2 0 0 2			2 0 0 3		
	<i>Prés.</i>	<i>Admis</i>	<i>%</i>	<i>Prés.</i>	<i>Admis</i>	<i>%</i>	<i>Prés.</i>	<i>Admis</i>	<i>%</i>	<i>Prés.</i>	<i>Admis</i>	<i>%</i>	<i>Prés.</i>	<i>Admis</i>	<i>%</i>
PUBLIC	198	133	67,2	673	482	71,6	523	374	71,5	477	369	77,4	425	306	72,0
PRIVÉ	166	129	77,7	295	207	70,2	366	281	76,8	371	294	79,2	355	264	74,4
CANDIDATS LIBRES*	805	588	73,0	269	193	71,7	295	209	70,8	321	211	65,7	288	221	76,7
TOTAL	1 169	850	72,7	1 237	882	71,3	1 184	864	73,0	1 169	874	74,8	1 068	791	74,1

	2 0 0 4			2 0 0 5			2 0 0 6			2 0 0 7			2 0 0 8		
	<i>Prés.</i>	<i>Admis</i>	<i>%</i>	<i>Prés.</i>	<i>Admis</i>	<i>%</i>	<i>Prés.</i>	<i>Admis</i>	<i>%</i>	<i>Prés.</i>	<i>Admis</i>	<i>%</i>	<i>Prés.</i>	<i>Admis</i>	<i>%</i>
PUBLIC	300	213	71,0	284	229	80,6	225	189	84,0	233	196	84,1	228	176	77,2
PRIVÉ	296	231	78,0	342	254	74,3	293	226	77,1	295	257	87,1	301	249	82,7
CANDIDATS LIBRES*	281	221	78,6	258	214	82,9	258	214	82,9	239	189	79,1	243	197	81,1
TOTAL	877	665	75,8	884	697	78,8	776	629	81,1	767	642	83,7	772	622	80,6

* : individuels, élèves des centres de formation des apprentis et des organismes spécifiques liés à la mine.
La diminution du nombre d'admis au CAP résulte en grande partie de la suppression des CAP associés à un BEP.

~ Évolution décennale des résultats du C.A.P. ~



IV - C.A.P. au Développement

	1 9 9 9			2 0 0 0			2 0 0 1			2 0 0 2			2 0 0 3		
	<i>Prés.</i>	<i>Admis</i>	<i>%</i>	<i>Prés.</i>	<i>Admis</i>	<i>%</i>	<i>Prés.</i>	<i>Admis</i>	<i>%</i>	<i>Prés.</i>	<i>Admis</i>	<i>%</i>	<i>Prés.</i>	<i>Admis</i>	<i>%</i>
A.F.A.T.	55	47	85,5	74	46	62,2	77	63	81,8	70	56	80,0	70	57	81,4
C.E.B.	28	17	60,7	38	33	86,8	56	44	78,6	60	53	88,3	58	47	81,0
F.E.M.															
G.E.P.E.R.	15	10	66,7	15	12	80,0	11	8	72,7	6	3	50,0	6	5	83,3
G.E.M.M.	7	4	57,1	8	4	50,0	8	7	87,5	8	5	62,5	9	7	77,8
TOTAL	105	78	74,3	135	95	70,4	152	122	80,3	144	117	81,3	143	116	81,1

Activités Familiales, Artisanales et Touristiques.

Construction et Entretien du Bâtiment.

Fabrication et Entretien Mécanique.

Gestion et Entretien de la Petite Exploitation Rurale.

Gestion et Entretien en Milieu Marin.

	2 0 0 4			2 0 0 5			2 0 0 6			2 0 0 7			2 0 0 8		
	<i>Prés.</i>	<i>Admis</i>	<i>%</i>	<i>Prés.</i>	<i>Admis</i>	<i>%</i>	<i>Prés.</i>	<i>Admis</i>	<i>%</i>	<i>Prés.</i>	<i>Admis</i>	<i>%</i>	<i>Prés.</i>	<i>Admis</i>	<i>%</i>
A.F.A.T.	81	57	70,4	70	55	78,6	63	45	71,4	67	57	85,1	73	52	71,2
C.E.B.	74	55	74,3	65	39	60,0	72	52	72,2	64	46	71,9	70	45	64,3
F.E.M.															
G.E.P.E.R.	8	6	75,0	3	3	100	5	2	40,0	3	3	100	4	2	50,0
G.E.M.M.	7	5	71,4	6	4	66,7	5	4	80,0	6	3	50,0			
TOTAL	170	123	72,4	144	101	70,1	145	103	71,0	140	109	77,9	147	99	67,3

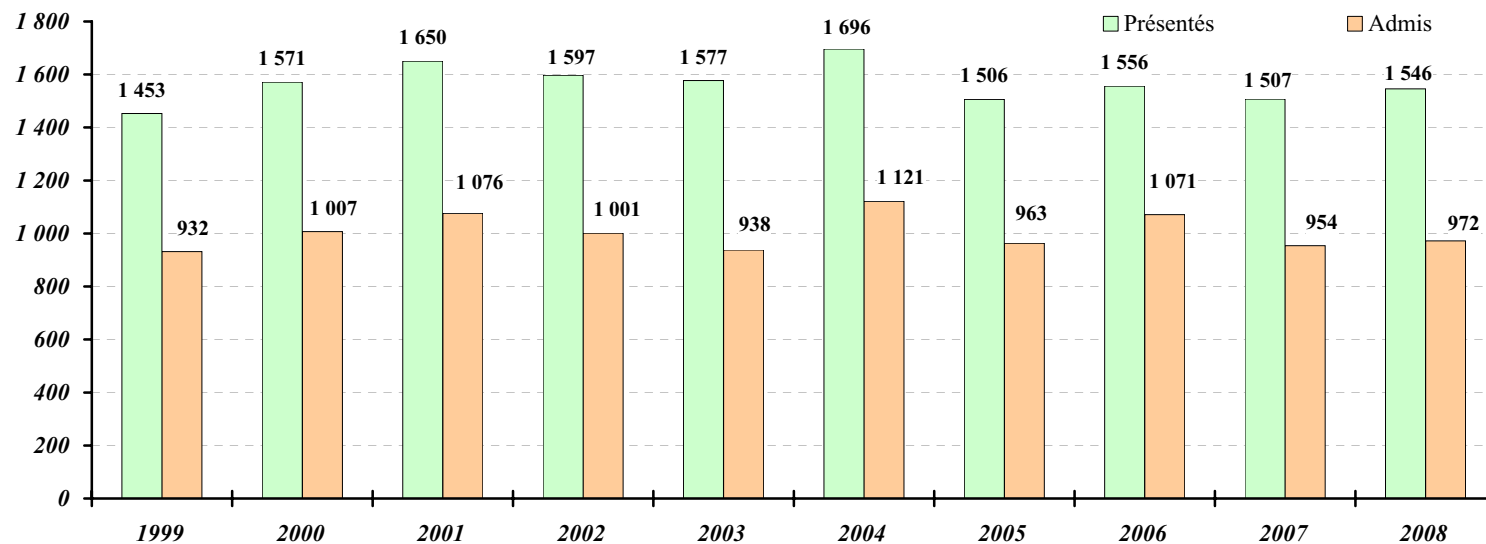
V - BREVET D'ÉTUDES PROFESSIONNELLES

	1 9 9 9			2 0 0 0			2 0 0 1			2 0 0 2			2 0 0 3		
	<i>Prés.</i>	<i>Admis</i>	<i>%</i>	<i>Prés.</i>	<i>Admis</i>	<i>%</i>	<i>Prés.</i>	<i>Admis</i>	<i>%</i>	<i>Prés.</i>	<i>Admis</i>	<i>%</i>	<i>Prés.</i>	<i>Admis</i>	<i>%</i>
PUBLIC	870	550	63,2	870	556	63,9	884	543	61,4	877	550	62,7	846	521	61,6
PRIVÉ	444	316	71,2	554	367	66,2	623	464	74,5	582	397	68,2	598	365	61,0
CANDIDATS LIBRES	139	66	47,5	147	84	57,1	143	69	48,3	138	54	39,1	133	52	39,1
TOTAL	1 453	932	64,1	1 571	1 007	64,1	1 650	1 076	65,2	1 597	1 001	62,7	1 577	938	59,5

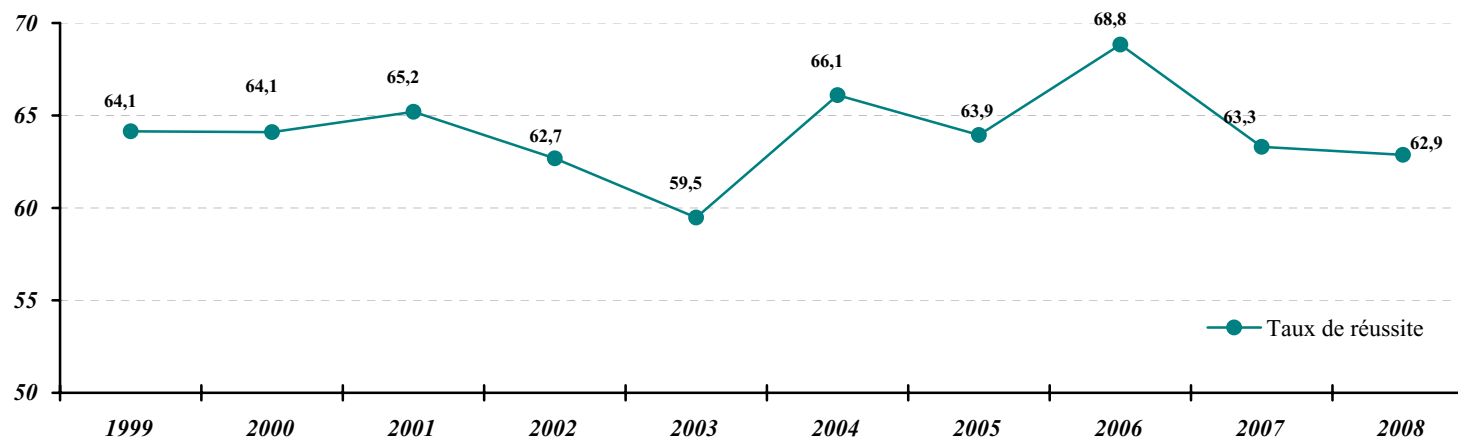
	2 0 0 4			2 0 0 5			2 0 0 6			2 0 0 7			2 0 0 8		
	<i>Prés.</i>	<i>Admis</i>	<i>%</i>	<i>Prés.</i>	<i>Admis</i>	<i>%</i>	<i>Prés.</i>	<i>Admis</i>	<i>%</i>	<i>Prés.</i>	<i>Admis</i>	<i>%</i>	<i>Prés.</i>	<i>Admis</i>	<i>%</i>
PUBLIC	831	537	64,6	776	501	64,6	821	548	66,7	794	487	61,3	834	505	60,6
PRIVÉ	686	499	72,7	609	401	65,8	650	492	75,7	655	428	65,3	658	439	66,7
CANDIDATS LIBRES	179	85	47,5	121	61	50,4	85	31	36,5	58	39	67,2	54	28	51,9
TOTAL	1 696	1 121	66,1	1 506	963	63,9	1 556	1 071	68,8	1 507	954	63,3	1 546	972	62,9

~ Évolution décennale des résultats du B.E.P. ~

**Nombre
de
candidats**



0/0



VI - LE BREVET DE TECHNICIEN SUPÉRIEUR

	1 9 9 9			2 0 0 0			2 0 0 1			2 0 0 2			2 0 0 3		
	Prés.	Admis	%	Prés.	Admis	%	Prés.	Admis	%	Prés.	Admis	%	Prés.	Admis	%
Action commerciale	17	12	70,6	17	12	70,6	18	17	94,4	15	11	73,3	18	13	72,2
Assistant de direction	3	1	33,3	23	14	60,9	7	3	42,9	23	13	56,5	8	1	12,5
Assistant de gestion de PME-PMI	41	18	43,9	24	4	16,7	40	17	42,5	24	13	54,2	38	19	50,0
Bâtiment	22	9	40,9	14	5	35,7	17	9	52,9	19	11	57,9	14	8	57,1
Commerce international	14	7	50,0	5	0	0,0	21	17	81,0	2	1	50,0	15	11	73,3
Comptabilité et gestion	33	12	36,4	30	15	50,0	27	14	51,9	31	16	51,6	37	14	37,8
Économie sociale et familiale	15	6	40,0	16	10	62,5	12	7	58,3	12	6	50,0	16	8	50,0
Électrotechnique	28	12	42,9	24	12	50,0	22	14	63,6	24	18	75,0	22	18	81,8
Force de vente							9	6	66,7	25	21	84,0	22	18	81,8
Informatique de gestion	18	7	38,9	21	14	66,7	23	15	65,2	24	16	66,7	22	16	72,7
Maintenance industrielle	28	6	21,4	26	11	42,3	26	14	53,8	17	12	70,6	21	13	61,9
Tourisme et loisirs / Animation gestion touristique locale	1	0	0,0	17	12	70,6	3	2	66,7	15	12	80,0	1	0	0,0
Transport							6	4	66,7				11	7	63,6
TOTAL	220	90	40,9	217	109	50,2	231	139	60,2	231	150	64,9	245	146	59,6

	2004			2005			2006			2007			2008		
	Prés.	Admis	%	Prés.	Admis	%	Prés.	Admis	%	Prés.	Admis	%	Prés.	Admis	%
Action commerciale / Management unités com.	15	12	80,0	17	14	82,4	14	8	57,1	18	12	66,7	16	14	87,5
Animation gestion touristique locale	18	9	50,0	4	1	25,0	16	7	43,8	4	1	25,0	22	17	77,3
Assistance technique d'ingénieur	12	12	100	13	13	100	10	8	80,0	15	14	93,3	16	14	87,5
Assistant de direction	20	13	65,0	18	12	66,7	27	13	48,1	37	27	73,0	29	22	75,9
Assistant de gestion de PME-PMI	29	8	27,6	34	16	47,1	27	18	66,7	44	19	43,2	49	26	53,1
Bâtiment	18	13	72,2	22	11	50,0	22	11	50,0	26	15	57,7	21	13	61,9
Commerce international	2	1	50,0	16	15	93,8	1	0	0,0	18	15	83,3	1	0	0,0
Comptabilité et gestion des organisations	55	21	38,2	46	23	50,0	43	11	25,6	60	33	55,0	63	33	52,4
Économie sociale et familiale	17	7	41,2	21	5	23,8	23	14	60,9	27	17	63,0	29	10	34,5
Électrotechnique	23	18	78,3	25	12	48,0	27	18	66,7	24	18	75,0	33	26	78,8
Force de vente / Négociation et relation client	23	18	78,3	26	21	80,8	24	17	70,8	32	21	65,6	28	19	67,9
Informatique de gestion	25	14	56,0	25	16	64,0	22	13	59,1	30	14	46,7	35	21	60,0
Maintenance industrielle	24	19	79,2	22	10	45,5	23	11	47,8	22	21	95,5	30	22	73,3
Transport				9	5	55,6				14	11	78,6	16	10	62,5
TOTAL	281	165	58,7	298	174	58,4	279	149	53,4	371	238	64,2	388	247	63,7

~ Évolution décennale des résultats du B.T.S. ~

